

Structure Moquette à velours Cut and Uncut
Construction Tufted carpet, Cut and Uncut pile
Herstellungsverfahren Gefüfteter Cut and Uncut Velours
Fabricagemethode Gefüfted tapijt, gesneden en luspool gecombineerd
Descripción Moqueta de fibra cortada Cut and Uncut
Struttura Moquette velluto Cut e Uncut
Struktura Wykładzina o runie typu Cut & Uncut

Composition 100% Polyamide
Pile material 100% Polyamid
Polmaterial 100% Polyamid
Poolmateriaal 100% Polyamide
Composició 100% Poliamida
Composizione 100% Poliammide
Skład runa 100% Poliamid

Poids de velours
Pile weight
Poleinsatzgewicht
Poolinzetmassa 1 000 g/m²
Peso fibra
Peso felpa
Gramatura

Poids total - NF ISO 8543
Total weight
Gesamtgewicht
Totaal gewicht 2 245 g/m²
Peso total
Peso totale
Masa całkowita

Épaisseur totale - NF ISO 1765
Total thickness
Gesamtdicke
Totale massa 9,5 mm
Altura total
Spessore totale
Wysokość całkowita

Hauteur du velours - NF ISO 1766
Pile height
Polhöhe
Poolhoogte 5,8 mm
Altura fibra
Spessore felpa
Wysokość runa

Jauge - Serrage (points) - Densité - NF ISO 1763
Gauge - Rows (points) - Tufts
Teilung - Stiche (points) - Noppenzahl 1/10^e
Rijen - Deling (points) - Noppenaantal 50 p
Galga - Densidad (puntos) 197 500 p/m²
Scartamento - Serraggio (punti) - Densità felpa
Zacieśnienie - Rozstaw igiel (punkty) - Gęstość

Envers
Backing
Rückenausstattung
Rug
Soporte
Sottofondo
Podkład

Comportement au feu Cfr-s1 - collé sur ciment
Fire resistance Cfr-s1 - glued on cement
Brennverhalten Cfr-s1 - geklebt auf Zement
Brandgedrag Cfr-s1 - verlijmd op cement
Clasificación al fuego Cfr-s1 - pegado en cemento
Comportamento al fuoco Cfr-s1 - incollato su cemento
Trudnozpalność Cfr-s1 - klejone na podłożu betonowym

Classement
Wear classification
Beanspruchung
Gebriuksklasse
Clasificación
Classificazioni
Klasifikasi

Isolation aux bruits d'impacts - NF EN ISO 140-8
Impact sound insulation
Trittschalldämmung
Geluidsreductie ΔLw 30 dB
Aislamiento a los ruidos de impactos
Rumore all'impatto
Izolacja hałasu uderzeniowego

Double dossier
Action back
Textilrücken
Textielrug
Doble soporte textil
Doppio supporto
Action back

Classe 22+/31 LC3
PRODIS N° E5EE0360
GUT N° 23105
AgBB N° Z-156.601-591

Largeur à la pièce 4+5 m dans certains coloris
Width in roll 4+5 m in some colours
Lieferbreite in Rolle 4+5 m in einigen Farben
Rołbreedte Leverbaar in 4 en 5 meter in dezelfde kleur
Ancho por pieza 4+5 m segun colores
Larghezza rotolo 4+5 m per certi colori
Szerokość w rolce 4 m i w niektórych kolorach 5 m

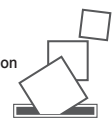
Largeur à la coupe 4+5 m dans certains coloris
Width in cut-length 4+5 m in some colours
Lieferbreite in Coupon 4+5 m in einigen Farben
Couponbreedte Leverbaar in 4 en 5 meter in dezelfde kleur
Ancho por trozo 4+5 m segun colores
Larghezza taglio 4+5 m per certi colori
Szerokość w kuponie 4 m i w niektórych kolorach 5 m

Nombre de coloris 32 - dont 15 coloris en 5 m
Colours 32 - including 15 colours in 5 m
Erhältliche Farben 32 - darunter 15 Farben in 5 m
Kleurenaantal 32 - waarvan 15 kleuren in 5 m
Cantidad de colores 32 - de los cuales 15 colores en formato 5 m
Numero colori 32 - di cui 15 tinte nel formato 5 m
Liczba kolorów 32 - w tym 15 kolorów w szerokości 5 m

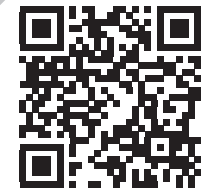
Pose/Entretien/Traitement
Laying/Cleaning/Treatment
Verlegehinweis/Reinigung/Behandlung
Plaatsinstructie/Reiniging/Onderhoud www.balsan.com
Instalación/Mantenimiento/Tratamiento
Posa/Manutenzione/Trattamenti
Ukládanie/Utrzymanie w czystości/Impregnacja

BALSAN se réserve le droit de modifier les caractéristiques de ce produit tout en conservant les mêmes qualités techniques. Dans le cadre d'une utilisation professionnelle, il est fortement conseillé d'utiliser des coloris moyens et foncés. De légères variations de coloris peuvent être observées entre les différents bains de teinture.
 BALSAN reserves the right to modify the characteristics of this product while keeping the same technical properties. In the context of business use, we strongly recommend the use of darker colours. Slight differences in colour may occur between different dye baths.
 BALSAN behält sich das Recht vor, die Beschaffenheit dieses Artikels zu verändern, dabei jedoch die gleichen technischen Eigenschaften beizubehalten. Für die gewerbliche Nutzung wird der Einsatz von mittleren bis dunklen Farben empfohlen. Zwischen den verschiedenen Farbbädern kann es zu leichten Farbabweichungen kommen.
 BALSAN behoudt zich het recht voor de kenmerken van het product te wijzigen, weliswaar met behoud van de technische eigenschappen. Bij project toepassingen, adviseren we sterk het gebruik van donkere kleuren. Er kan een lichte variatie in kleur optreden tussen de verschillende kleurbaden.
 BALSAN se reserva el derecho a modificar las especificaciones arriba referenciadas. En el contexto de uso industrial o comercial, es altamente recomendable la utilización de colores oscuros. Se pueden observar ligeras variaciones de color entre los distintos baños de tinte.
 BALSAN si riserva il diritto di modificare le caratteristiche del prodotto in qualsiasi momento mantenendo la stessa qualità tecnica. Per l'uso di tipo contract si consigliamo colori melangiati per le zone ad alto traffico. Tra i diversi bagni di tintura si possono osservare leggere variazioni di tinta.
 Firma BALSAN zastrzeża sobie prawo do modyfikacji parametrów produktu przy zachowaniu jego właściwości technicznych. Przy zastosowaniu obiektowym usilnie zalecamy użycie ciemniejszych kolorów. Pamiętajmy różnymi kapielami barwiącymi mogą wystąpić drobne różnice w odcieniach.

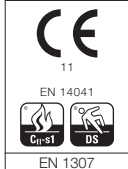
Échantillons gratuits et documentation
 Free samples and documentation
www.balsan.com



Direct access with smartphone



BALSAN
 Surfaces textiles
 Balsan - Corbilly D14 - F-36330 ARTHON
 Tél. +33 254 29 16 00 - Fax +33 254 36 79 08
 balsan.moquette@balsan.com
www.balsan.com





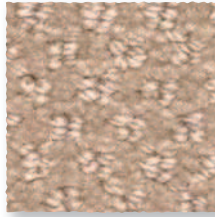
AQUARELLE



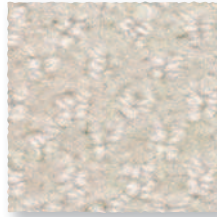
Agit naturellement contre les bactéries et les acariens.
Naturally fights bacteria and dust mites.



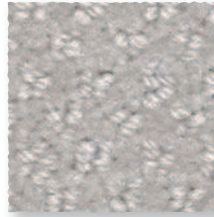
Poudre 620 4+5 m



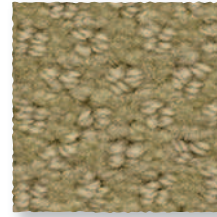
Sable 615 4 m



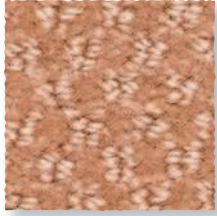
Neige 605 4+5 m



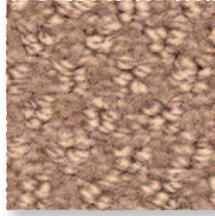
Perle 910 4+5 m



Kiwi 215 4 m



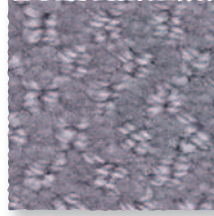
Pêche 410 4 m



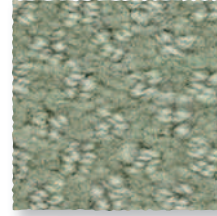
Camel 625 4 m



Ivoire 610 4+5 m



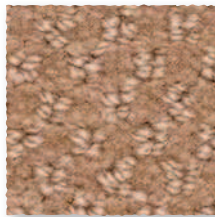
Satin 805 4 m



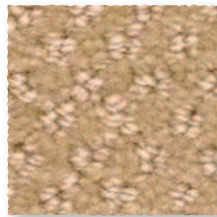
Céladon 210 4 m



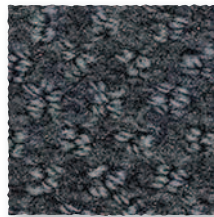
Minium 450 4+5 m



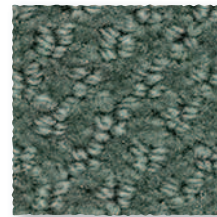
Mordore 630 4+5 m



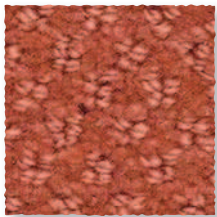
Blond 315 4 m



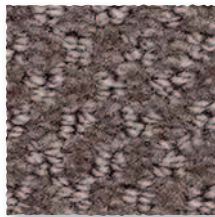
Graphit 965 4+5 m



Lichen 220 4+5 m



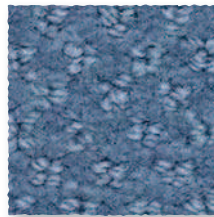
Corail 440 4+5 m



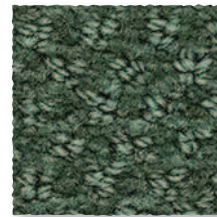
Taupe 945 4 m



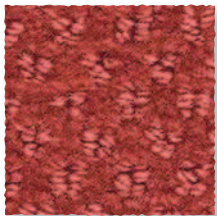
Naples 310 4+5 m



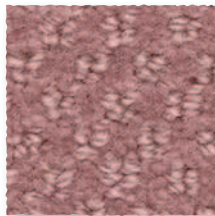
Ciel 115 4+5 m



Mélèze 265 4 m



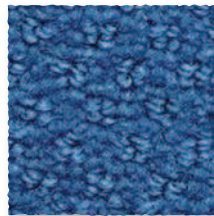
Vermillon 470 4+5 m



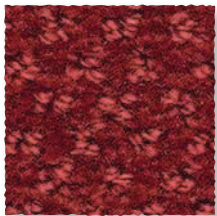
Fard 510 4 m



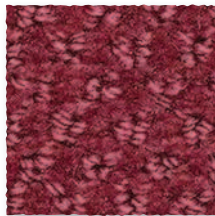
Topaze 335 4+5 m



Cyan 135 4+5 m



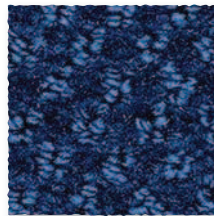
Sanguine 480 4 m



Pourpre 545 4 m



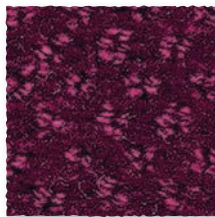
Châtain 750 4 m



Cobalt 165 4 m



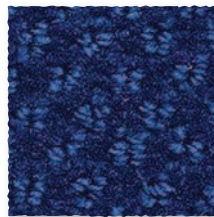
Carmin 580 4+5 m



Aubergine 845 4 m



Wenge 785 4 m



Nuit 180 4 m

