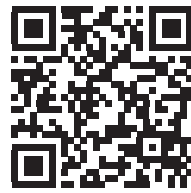


<b>Structure</b> Construction Herstellungsverfahren Fabricagemetode Descripción Struttura Struktura	<b>Moquette à velours Cross-Over Cut</b> Tufted carpet, Cross-Over Cut pile Getufteter Cross-Over Cut Getuft tapijt, Cross Over gesneden pool Moqueta de fibra Cross-Over Cut Moquette velluto Cross-Over Cut Wykładzina strzyżona typu Cross-Over	<b>Envers</b> Backing Rückenausstattung Rug Soporte Sottofondo Podkład	<b>Double dossier</b> Action back Textilrücken Textielrug Doble soporte textil Doppio supporto Action back	<b>Largeur à la pièce</b> Width in roll Lieferbreite in Rolle Rolbreedte Ancho por pieza Larghezza rotolo Szerokość w rolce	4+5 m
<b>Composition</b> Pile material Polmaterial Poolmateriaal Composició Composizione Skład runa	<b>100% Polyamide</b> 100% Polyamid 100% Polyamid 100% Polyamide 100% Poliamida 100% Poliammide 100% Poliamid	<b>Comportement au feu</b> Fire resistance Brennverhalten Brandgedrag Clasificación al fuego Comportamento al fuoco Trudnozpalność	<b>Cff-s1 - collé sur ciment</b> Cff-s1 - glued on cement Cff-s1 - geklebt auf Zement Cff-s1 - verlijmd op cement Cff-s1 - pegado en cemento Cff-s1 - incollato su cemento Cff-s1 - klejone na podłożu betonowym	<b>Largeur à la coupe</b> Width in cut-length Lieferbreite in Coupon Couponbreedte Ancho por trozo Larghezza taglio Szerokość w kuponie	4+5 m
<b>Poids de velours</b> Pile weight Poleinsatzgewicht Poolinzetmassa Peso fibra Peso felpa Gramatura	<b>645 g/m<sup>2</sup></b>	<b>Classement</b> Wear classification Beanspruchung Gebruiksklasse Clasificación Classificazioni Klasyfikacja	<b>U3P3E1C0</b> Classe 23/32 LC2 PRODIS N° ED9273BB GUT N° 16439 AgBB N° Z-156.601-591	<b>Nombre de coloris</b> Colours Erhältliche Farben Kleurenaantal Cantidad de colores Numero colori Liczba kolorów	24
<b>Poids total - NF ISO 8543</b> Total weight Gesamtgewicht Totaal gewicht Peso total Peso totale Masa całkowita	<b>1 635 g/m<sup>2</sup></b>	<b>HQE</b> Ce produit répond parfaitement à 8 des 14 cibles This product meets perfectly 8 from the 14 targets Dieses Produkt erfüllt 8 von den 14 Zielen Dit product beantwoordt aan 8 van de 14 doelstellingen Este producto responde perfectamente a 8 de los 14 objetivos Questo prodotto risponde perfettamente a 8 di 14 target Ten produkt odpowiada 8 z 14 kryteriów		<b>Pose / Entretien / Traitement</b> Laying / Cleaning / Treatment Verlegehinweis / Reinigung / Behandlung Plaatsinstructie / Reiniging / Onderhoud Instalación / Mantenimiento / Tratamiento Posa / Manutenzione / Trattamenti Ukládanie / Utrzymanie w czystości / Impregnacja	<a href="http://www.balsan.com">www.balsan.com</a>
<b>Epaisseur totale - NF ISO 1765</b> Total thickness Gesamtdicke Totale massa Altura total Spessore totale Wysokość całkowita	<b>6,0 mm</b>	<b>Isolation aux bruits d'impacts - NF EN ISO 140-8</b> Impact sound insulation Trittschalldämmung Geluidsreductie Aislamiento a los ruidos de impactos Rumore all'impatto Izolacja hałasu uderzeniowego	<b>ΔLw 23 dB</b>	<small>BALSAN se réserve le droit de modifier les caractéristiques de ce produit tout en conservant les mêmes qualités techniques. Dans le cadre d'une utilisation professionnelle, il est fortement conseillé d'utiliser des coloris moyens et foncés pour les pièces à grand trafic. De légères variations de coloris peuvent être observées entre les différents bains de teinture. BALSAN reserves the right to modify the characteristics of this product while keeping the same technical properties. In the context of business use, we strongly recommend the use of darker colours for heavy traffic areas. Slight differences in colour may occur between different dye baths. BALSAN behält sich das Recht vor, die Beschaffenheit dieses Artikels zu verändern, dabei jedoch die gleichen technischen Eigenschaften beizubehalten. In gewerblich stark beanspruchten Räumen empfehlen wir mittlere bis dunkle Farben. Zwischen den verschiedenen Farbbädern kann es zu leichten Farbausweichungen kommen. BALSAN behoudt zich het recht voor de kenmerken van het product te wijzigen, welkwaar met behoud van de technische eigenschappen. Bij project toepassingen, adviseren we sterk het gebruik van donkere kleuren voor zwaar belopen omgevingen. Er kan een lichte variatie in kleur optreden tussen de verschillende kleurbaden. BALSAN se reserva el derecho a modificar las especificaciones arriba referenciadas. En el contexto de uso industrial o comercial, recomendamos los colores oscuros para las zonas de tráfico intenso. Se pueden observar ligeras variaciones de color entre los distintos baños de tinte. BALSAN si riserva il diritto di modificare le caratteristiche del prodotto in qualsiasi momento mantenendo la stessa qualità tecnica. Per l'uso di tipo contract si consigliamo colori melangiati per le zone ad alto traffico. Tra i diversi bagni di tintura si possono osservare leggere variazioni di tinta. Firma BALSAN zastrzeża sobie prawo do modyfikacji parametrów produktu przy zachowaniu jego właściwości technicznych. Przy zastosowaniu obiektywnym usilnie zalecamy użycie ciemniejszych kolorów do pomieszczeń o dużym natężeniu ruchu. Pomędzy różnymi kąpielami barwiącymi mogą wystąpić drobne różnice w odcieniach.</small>	
<b>Hauteur du velours - NF ISO 1766</b> Pile height Polhöhe Poolhoogte Altura fibra Spessore felpa Wysokość runa	<b>3,8 mm</b>	<b>Absorption aux bruits aériens - NF EN ISO 11654</b> Sound absorption Schallabsorptionsgrad Geluidsabsorptie Absorción de los ruidos aéreos Isolazione acustica Pochłanianie dźwięku	<b>αw 0,20</b>		
<b>Jauge - Serrage (points) - Densité - NF ISO 1763</b> Gauge - Rows (points) - Tufts Teilung - Stiche (points) - Noppenzahl Rijen - Deling (points) - Noppenaantal Galga - Densidad (puntos) Scartamento - Serraggio (punti) - Densità felpa Zacieśnienie - Rozstaw igiel (punkty) - Gęstość	<b>1/10<sup>e</sup></b> <b>63 p</b> <b>248 850 p/m<sup>2</sup></b>	<b>f/Hz</b> 125 250 500 1000 2000 4000 <b>Qs</b> 0,01 0,03 0,10 0,27 0,42 0,39		<b>Échantillons gratuits et documentation</b> Free samples and documentation <a href="http://www.balsan.com">www.balsan.com</a>	

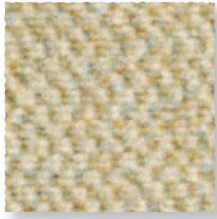




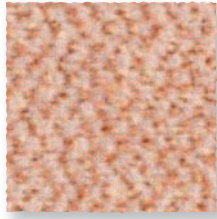
# CARROUSEL



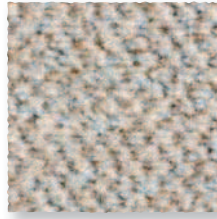
Agit naturellement contre les bactéries et les acariens.  
Naturally fights bacteria and dust mites.



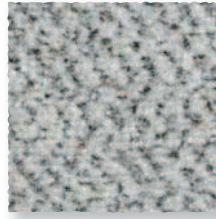
Beige 615 **4+5 m**



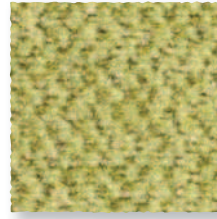
Poudre 515 **4+5 m**



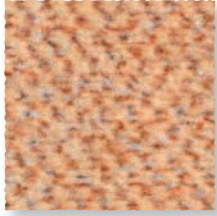
Anis 710 **4+5 m**



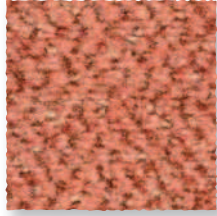
Silver 905 **4+5 m**



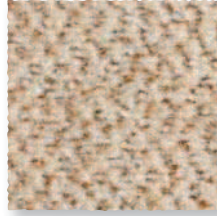
Pistache 230 **4+5 m**



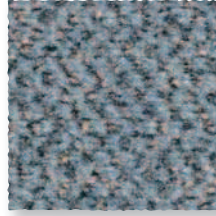
Ambre 430 **4+5 m**



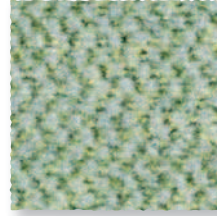
Abricot 535 **4+5 m**



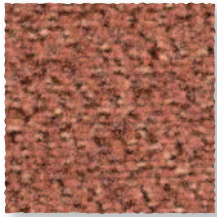
Noisette 625 **4+5 m**



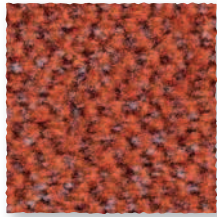
Poivre 960 **4+5 m**



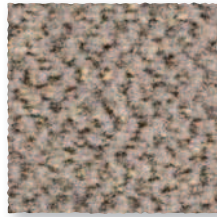
Tilleul 215 **4+5 m**



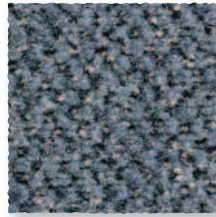
Sanguine 480 **4+5 m**



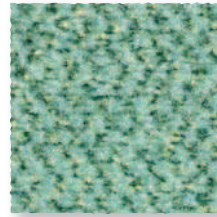
Brique 545 **4+5 m**



Moka 670 **4+5 m**



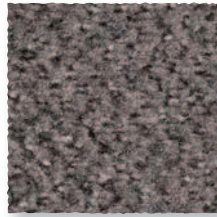
Silex 970 **4+5 m**



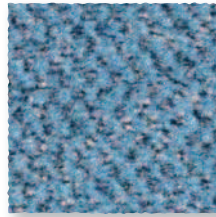
Mousse 220 **4+5 m**



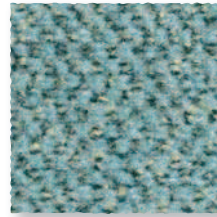
Cardinal 580 **4+5 m**



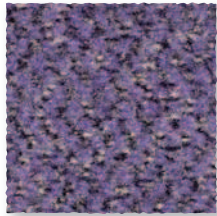
Cachou 780 **4+5 m**



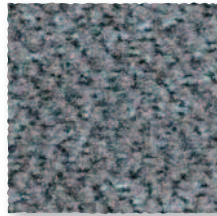
Indigo 270 **4+5 m**



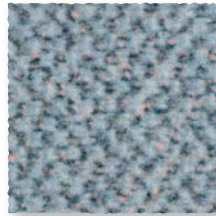
Jade 231 **4+5 m**



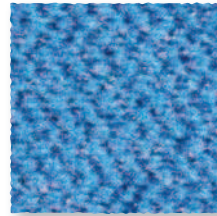
Prune 870 **4+5 m**



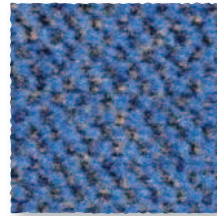
Écorce 770 **4+5 m**



Vapeur 915 **4+5 m**



Delft 140 **4+5 m**



Navy 150 **4+5 m**

