

# LITTORAL



## NATURE

Moquette à velours Cross-Over Cut and Loop sur dossier synthétique, double dossier polypropylène.

## CARACTÉRISTIQUES

Velours	100 % polyamide
Velours antistatique	≤2 kv
Poids g/m <sup>2</sup>	1 100
Épaisseur totale (mm) NF ISO 1765	7,9
Hauteur du velours (mm)	4,5
Jauge - Serrage (points) NF ISO 1763	1/10°-54
Densité (points/m <sup>2</sup> )	213 300
Poids total (g/m <sup>2</sup> )	2 150
Solidité des coloris à la lumière NF EN ISO 105-B02	5-6/8
Solidité des coloris au frottement NF EN ISO 105-X12	4-5/5
Résistance thermique (m <sup>2</sup> C°/W)	<0,17
Isolation phonique	ΔLw 35 dB

## PRESENTATION

Dimensions	4 m pièce et coupe
Nombre de coloris	24

## CLASSEMENT

U3P3E1CO - CSTB N° 08/245  
C<sub>ff</sub>-s1 - N° 08/3394 collé sur support incombustible  
Classement européen (NF EN 1307) : Classe 33 LC3  
+ Chaise à roulettes A + Escalier A  
GUT N° 23714

## HQE

La haute qualité environnementale dans le secteur de la construction consiste à maîtriser l'impact des bâtiments sur l'environnement extérieur et à créer un environnement intérieur sain et confortable. Ce produit répond parfaitement aux 6 cibles de la démarche HQE : n°2 : choix des procédés et des matériaux; n°9 : confort acoustique; n°10 : confort visuel; n°11 : confort olfactif; n°12 : conditions sanitaires des espaces; n°13 : qualité de l'air intérieur. Des FDES (Fiches de données environnementales et sanitaires) conformes à la NF P0110 sont également disponibles sur demande.

## DOMAINE D'USAGE

Usage d'habitation : élevé  
Usage professionnel : élevé

## POSE

Collée sur sol plan, sec, rigide et sain (cf DTU 53-1 Norme NF P 62-202). Colles préconisées : colles acryliques en émulsion. Pose impérative à joints recouverts.

## ENTRETIEN

Entretien courant : aspirateur. Nettoyage périodique : shampoings dilués séchant sans laisser de résidu gras. Rénovation par shampoing et extraction. (Cf. cahier du CSTB N° 3428).

## TRAITEMENT SCOTCHGARD

La protection Scotchgard préserve votre univers des risques de taches et de salissures, en facilitant l'entretien de vos moquettes, pour garder l'aspect d'origine plus longtemps.

La société BALSAN se réserve le droit de modifier les caractéristiques de ce produit tout en conservant les mêmes qualités techniques. Il est fortement conseillé d'utiliser les coloris moyens et foncés pour les pièces à grand trafic.

## HERSTELLUNGSVERFAHREN

Getufteter Cross-Over Cut and Loop Velours. Träger: synthetisch, Textilrücken.

## TECHNISCHE DATEN

Polmaterial	100 % Polyamid
Polmaterial antistatisch	≤2 kv
Poleinsatzgewicht (g/m <sup>2</sup> )	1 100
Gesamtstärke (mm) NF ISO 1765	7,9
Polhöhe (mm)	4,5
Teilung - Stiche NF ISO 1763	1/10°-54
Noppenzahl (points/m <sup>2</sup> )	213 300
Gesamtgewicht (g/m <sup>2</sup> )	2 150
Farbenstärkigkeit für Lichtechtheit NF EN ISO 105-B02	5-6/8
Farbenstärkigkeit für Reibechtheit NF EN ISO 105-X12	4-5/5
Wärmedurchlasswider. (m <sup>2</sup> C°/W)	<0,17
Trittschalldämmung	ΔLw 35 dB

## AUSFÜHRUNG

Lieferbreite	4 m Rolle und Coupon
Erhältliche Farben	24

## EINSTUFUNG BRENNSTUFE

U3P3E1CO - CSTB N° 08/245  
C<sub>ff</sub>-s1 - N° 08/3395 verklebt auf nicht brennbarer Unterlage  
Europäische Einstufung (NF EN 1307) : Klasse 33 LC3 + Stuhlrolle A + Treppe A  
GUT N° 23714

## HQE

Die Gebäudeumweltqualität besteht darin, die Auswirkung von Gebäuden auf die äußere Umwelt zu kontrollieren und eine gesunde und komfortable Umwelt zu schaffen. Dieses Produkt erfüllt ganz und gar die 6 Ziele der HQE-Methode (Hohe ökonomische Qualität): Nr. 2: Auswahl der Verfahren und Materialien; Nr. 9: Akustisches Wohlbefinden; Nr. 10: Visuelles Wohlbefinden; Nr. 11: Olfaktorisches Wohlbefinden; Nr. 12: Raumhygienebedingungen; Nr. 13: Qualität der Innenluft. FDES-Blätter (mit Umwelt und Hygienedaten) gemäß der Norm NF P0110 sind ebenfalls auf Anfrage erhältlich.

## EINSATZBEREICH

Wohnbereich: stark  
Objektbereich: stark

## VERLEGEHINWEIS

Verlegt auf ebenem, trockenem, festem und intaktem Boden (vgl. DTU 53-1 Norm NF P62-202). Empfohlene Kleber: Acrylklebeemulsion. Verlegung muss mit bedeckten Stoßfugen erfolgen.

## REINIGUNG

Laufende Pflege mit dem Bürstsauger. Regelmäßige Reinigung: mit verdünntem Shampoo, das beim Trocknen keine Fettrückstände hinterlässt. Instandsetzung mit Shampoo und Extraktion. (Vgl. CSTB-Heft Nr. 3428).

## BEHANDLUNG SCOTCHGARD

Der Scotchgard-Schutz bewahrt Ihre Welt vor Flecken und Verschmutzung und erleichtert gleichzeitig die Pflege Ihrer Teppichböden, damit sie ihr ursprüngliches Aussehen länger behalten.

Die Firma BALSAN behält sich das Recht vor, die Eigenschaften dieses Artikels zu verändern, indem die technischen Daten die selben bleiben. Wir empfehlen, bei Objekten, Geschäften und Räumen, in denen starker Publikumsverkehr herrscht, dunkle Farben zu verwenden und nicht empfindliche helle Farben.

## TYPE OF CARPET

Tufted carpet, Cross-Over Cut and loop on synthetic primary backing, action back.

## TECHNICAL DETAILS

Pile material	100 % Polyamid
Antistatic material	≤2 kv
Pile weight (g/m <sup>2</sup> )	1 100
Total thickness (mm) NF ISO 1765	7,9
Pile height (mm)	4,5
Gauge - Rows (points) NF ISO 1763	1/10°-54
Tufts (points/m <sup>2</sup> )	213 300
Total weight (g/m <sup>2</sup> )	2 150
Colour fastness to light NF EN ISO 105-B02	5-6/8
Colour fastness to rubbing NF EN ISO 105-X12	4-5/5
Thermal resistance (m <sup>2</sup> C°/W)	<0,17
Sound absorption	ΔLw 35 dB

## PRESENTATION

Width	4 m roll and cut length
Colours	24

## GRADING

U3P3E1CO - CSTB N° 08/245  
C<sub>ff</sub>-s1 - N° 08/3395 glued on a non combustible substrate  
European classification (NF EN 1307) : Class 23/32 LC4 + Chair on casters A + Stairs A  
GUT N° 23714

## HQE

The environmental quality of buildings consists of controlling the impact of the buildings on the exterior surroundings and of creating a healthy and comfortable environment. This product meets perfectly the 6 targets of the HQE objective: no. 2: choice of processes and materials; no. 9: acoustic comfort; no. 10: visual comfort; no. 11: olfactory comfort; no. 12: health requirements for spaces concerned; no. 13: indoor air quality. FDES sheets (with environmental and health & safety data) compliant with the norm NF P0110, are also available on request.

## PERFORMANCE

Domestic use: heavy  
Contract use: heavy

## LAYING

Set on a plane, dry, rigid and clean surface (see DTU 53-1 Standard NF P 62-202). Recommended glues: acrylic emulsion adhesive. Joints laid must be covered.

## CLEANING

Regular care: vacuum brush cleaning. Occasional cleaning: diluted shampoos with no fat residue on drying. Renovation by shampoo and extraction. (See CSTB guide no. 3428).

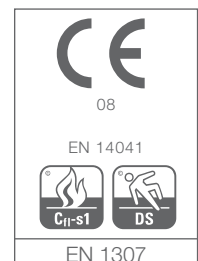
## TREATMENT SCOTCHGARD

Scotchgard protection preserves your world from the risks of dirt and stains, making it easy to care for your carpets and ensuring they look as good as new for years.

The BALSAN Company reserves the right to modify the characteristics of this product while keeping the same technical properties. We strongly recommend the use of darker colours for heavy traffic areas.



Balsan Moquette  
Corbilly D14  
F-36330 ARTHON  
Tél. : +33 254 29 16 00  
Fax : +33 254 36 79 08  
balsan.moquette@balsan.com  
www.balsan.com





INTRODUCTION

PRODUITS  
Produkten - Products

CAHIER TECHNIQUE  
Technische Datum - Technical Data

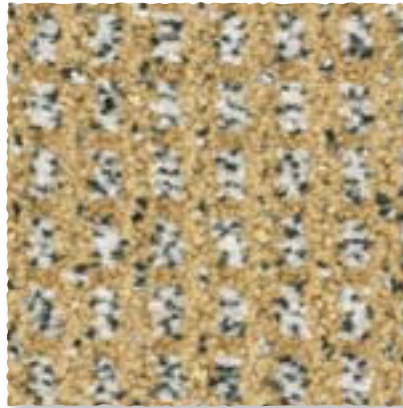
TARIF  
Preislist - Price list

# LITTORAL



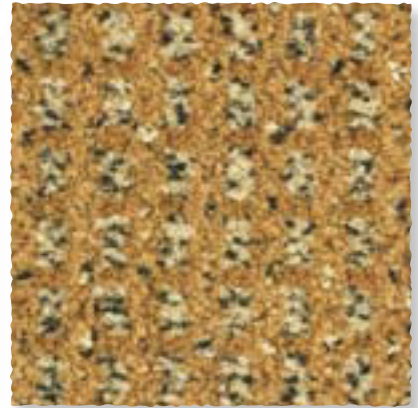
DUNE 620

4 m



SABLE 610

4 m



OCRE 340

4 m



LOUTRE 650

4 m



EUCALYPTUS 720

4 m



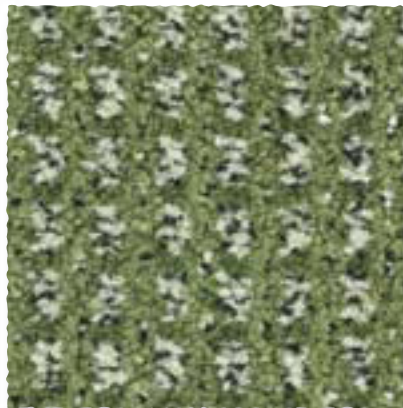
SANGUINE 450

4 m



ROCHER 750

4 m



MAQUIS 240

4 m



SIENNE 470

4 m



OURSIN 780

4 m



PINÈDE 280

4 m



TECK 790

4 m

# LITTORAL

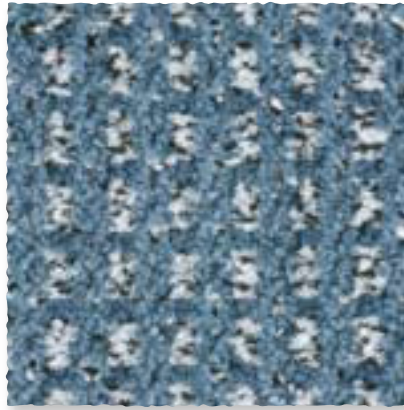


bonding with the wool



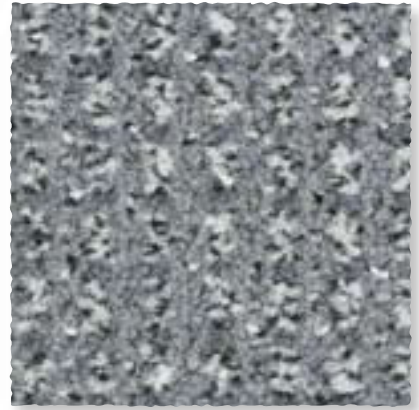
FLAMBOYANT 550

4 m



TURQUOISE 140

4 m



GALET 930

4 m



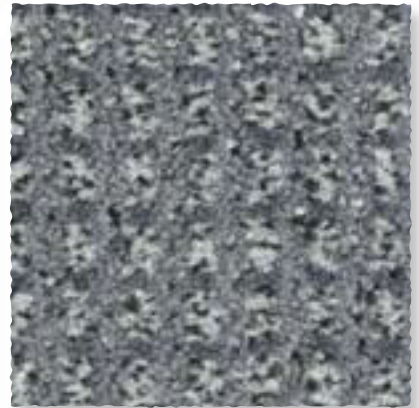
GRENADE 560

4 m



CIEL 150

4 m



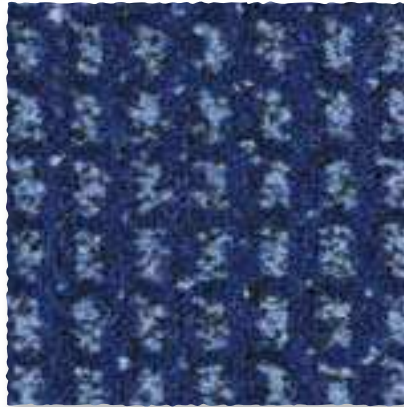
FALAISE 940

4 m



BRUYERE 580

4 m



LAGUNE 180

4 m



COTEAUX 970

4 m



VIOLET 880

4 m



RIVAGE 190

4 m



ONYX 990

4 m

INTRODUCTION

PRODUITS  
Produkten - Products

CAHIER TECHNIQUE  
Technische Datum - Technical Data

TARIF  
Preislist - Price list



Données numériques sur le CD-Rom **CONTRACT**  
Digital Data on **CONTRACT** CD.