



Structure	Moquette à velours coupé
Construction	Tufted carpet, cut pile
Herstellungsverfahren	Getufteter Velours
Fabricagemetode	Getuft tapijt, gesneden pool
Descripción	Moqueta de fibra cortada
Struttura	Moquette velluto
Struktura	Wykładzina welurowa

Composition	100% pure laine vierge
Pile material	100% pure new wool
Polmaterial	100% reine Schurwolle
Poolmaterial	100% zuiver scheerwol
Composició	100% lana pura virgen
Composizione	100% pura lana vergine
Skład runa	100% czysta żywa wełna

Poids de velours	
Pile weight	
Poleinsatzgewicht	
Poolinzetmassa	1 300 g/m²
Peso fibra	
Peso felpa	
Gramatura	

Poids total - NF ISO 8543	
Total weight	
Gesamtgewicht	
Totaal gewicht	2 365 g/m²
Peso total	
Peso totale	
Masa całkowita	

Epaisseur totale - NF ISO 1765	
Total thickness	
Gesamtdicke	
Totale massa	9,5 mm
Altura total	
Spessore totale	
Wysokość całkowita	

Hauteur du velours - NF ISO 1766	
Pile height	
Polhöhe	
Poolhoogte	7 mm
Altura fibra	
Spessore felpa	
Wysokość runa	

Jauge - Serrage (points) - Densité - NF ISO 1763	
Gauge - Rows (points) - Tufts	
Teilung - Stiche (points) - Noppenzahl	1/10^e
Rijen - Deling (points) - Noppenaantal	50 p
Galga - Densidad (puntos)	197 500 p/m²
Scartamento - Serraggio (punti) - Densità felpa	
Zacieśnienie - Rozstaw igiel (punkty) - Gęstość	

Envers	Double dossier
Backing	Action back
Rückenausstattung	Textilrücken
Rug	Textielrug
Soporte	Doble soporte textil
Sottofondo	Doppio supporto
Podklad	Action back

Comportement au feu	Cfl-s1 - libre sur bois
Fire resistance	Cfl-s1 - free-floating on wood
Brennverhalten	Cfl-s1 - schwimmend auf Holz
Brandgedrag	Cfl-s1 - zwevend op hout
Clasificación al fuego	Cfl-s1 - libre flotación en madera
Comportamento al fuoco	Cfl-s1 - libero su legno
Trudnozpalność	Cfl-s1 - luzem na podłożu drewnianym

Classement	
Wear classification	Classe 23 LC5
Beanspruchung	PRODIS N° F2F7FDFB
Gebruiksklasse	GUT N° 15412
Clasificación	T4 ICCO N° F94/010
Classificazioni	
Klasyfikacja	

Isolation aux bruits d'impacts - NF EN ISO 140-8	
Impact sound insulation	
Trittschalldämmung	
Geluidsreductie	ΔLw 33 dB
Aislamiento a los ruidos de impactos	
Rumore all'impatto	
Izolacja hałasu uderzeniowego	

Largeur à la pièce	4+5 m dans certains coloris
Width in roll	4+5 m in some colours
Lieferbreite in Rolle	4+5 m in einigen Farben
Rołbreedte	Leverbaar in 4 en 5 meter in dezelfde kleur
Ancho por pieza	4+5 m segun colores
Larghezza rotolo	4+5 m per certi colori
Szerokość w rolce	4 m i w niektórych kolorach 5 m

Largeur à la coupe	4+5 m dans certains coloris
Width in cut-length	4+5 m in some colours
Lieferbreite in Coupon	4+5 m in einigen Farben
Couponbreedte	Leverbaar in 4 en 5 meter in dezelfde kleur
Ancho por trozo	4+5 m segun colores
Larghezza taglio	4+5 m per certi colori
Szerokość w kuponie	4 m i w niektórych kolorach 5 m

Nombre de coloris	52 - dont 16 coloris en 5 m
Colours	52 - including 16 colours in 5 m
Erhältliche Farben	52 - darunter 16 Farben in 5 m
Kleurenaantal	52 - waarvan 16 kleuren in 5 m
Cantidad de colores	52 - de los cuales 16 colores en formato 5 m
Numero colori	52 - di cui 16 tinte nel formato 5 m
Liczba kolorów	52 - w tym 16 kolorów w szerokości 5 m

Pose / Entretien / Traitement	
Laying / Cleaning / Treatment	
Verlegehinweis / Reinigung / Behandlung	
Plaatsinstructie / Reiniging / Onderhoud	www.balsan.com
Instalación / Mantenimiento / Tratamiento	
Posa / Manutenzione / Trattamenti	
Układanie / Utrzymanie w czystości / Impregnacja	

BALSAN se réserve le droit de modifier les caractéristiques de ce produit tout en conservant les mêmes qualités techniques. Ce produit convient uniquement à un usage privatif. De légères variations de coloris peuvent être observées entre les différents bains de teinture.

BALSAN reserves the right to modify the characteristics of this product while keeping the same technical properties. This product is not suitable for contract use. Slight differences in colour may occur between different dye baths.

BALSAN behält sich das Recht vor, die Beschaffenheit dieses Artikels zu verändern, dabei jedoch die gleichen technischen Eigenschaften beizubehalten. Diese Qualität ist nicht Objektiv geeignet. Zwischen den verschiedenen Farbbädern kann es zu leichten Farbabweichungen kommen.

BALSAN behoudt zich het recht voor de kenmerken van het product te wijzigen, weliswaar met behoud van de technische eigenschappen. Dit product is niet geschikt voor contract gebruik. Er kan een lichte variatie in kleur optreden tussen de verschillende kleurbaden.

BALSAN se reserva el derecho a modificar las especificaciones arriba referenciadas. Este producto solo se recomienda para uso doméstico. Se pueden observar ligeras variaciones de color entre los distintos baños de tinte.

BALSAN si riserva il diritto di modificare le caratteristiche del prodotto in qualsiasi momento, mantenendo la medesima qualità tecnica. Per uso esclusivamente domestico. Tra i diversi bagni di tintura si possono osservare leggere variazioni di tinta.

Firma BALSAN zastrzeża sobie prawo do modyfikacji parametrów produktu przy zachowaniu jego właściwości technicznych. Produkt nie nadaje się do zastosowania obiektywnego. Pomiędzy różnymi kąpielami barwiącymi mogą wystąpić drobne różnice w odcieniach.

Échantillons gratuits et documentation
Free samples and documentation
www.balsan.com

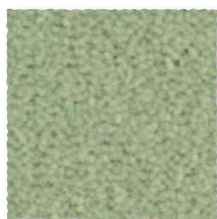
Direct access with smartphone



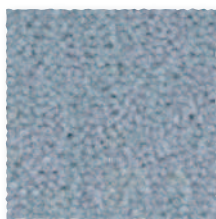
BALSAN
Surfaces textiles
Balsan - Corbilly D14 - F-36330 ARTHON
Tél. +33 254 29 16 00 - Fax +33 254 36 79 08
balsan.moquette@balsan.com
www.balsan.com



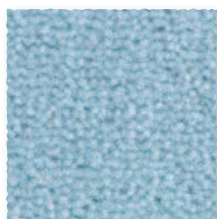




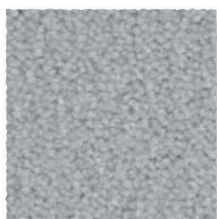
Figurant 215 4 m



Frémissant 110 4 m



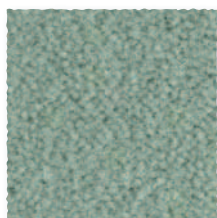
Gamin 120 4 m



Gracieux 910 4 m



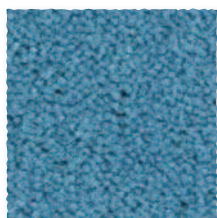
Baroudeur 770 4 m



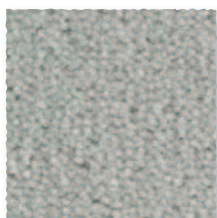
Frondeur 240 4+5 m



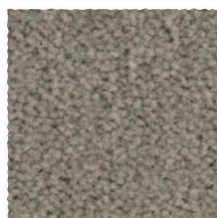
Fringant 131 4 m



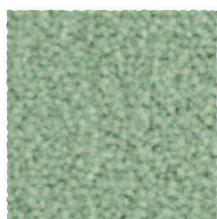
Fanatique 140 4+5 m



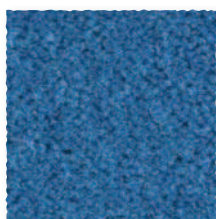
Glorieux 930 4+5 m



Brunet 785 4+5 m



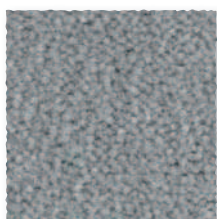
Futé 235 4 m



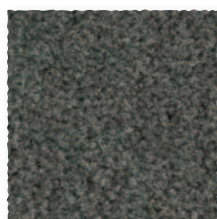
Formel 160 4 m



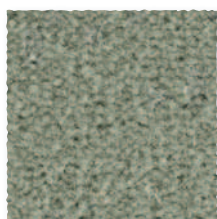
Bavard 252 4 m



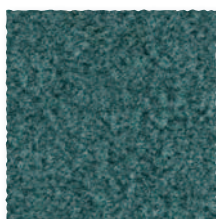
Gagnant 950 4+5 m



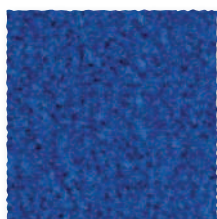
Brave 788 4 m



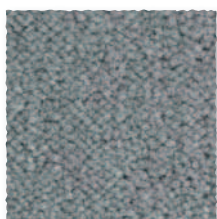
Courtisan 228 4 m



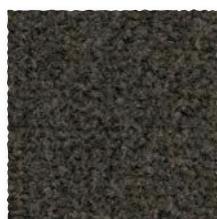
Fameux 290 4+5 m



Filou 158 4 m



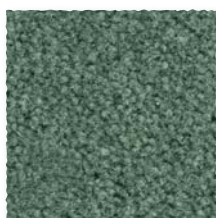
Chevalier 960 4 m



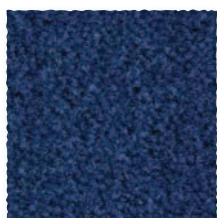
Barde 790 4 m



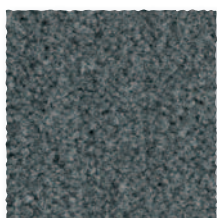
Généreux 250 4 m



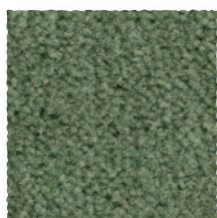
Fougueux 280 4 m



Fructueux 190 4 m



Grandiose 970 4+5 m



Baryton 260 4 m



Chauffant 320 4 m



Chagrin 604 4 m



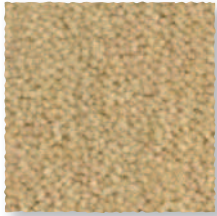
Câlin 020 4 m



Chaste 510 4 m



Brillant 605 4+5 m



Baron 628 4 m



Coquin 340 4 m



Cajoleur 410 4+5 m



Charmeur 540 4 m



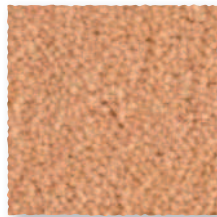
Chanceux 715 4+5 m



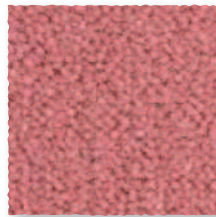
Bougon 720 4 m



Courageux 360 4 m



Captivant 450 4 m



Coquette 565 4 m



Battant 610 4+5 m



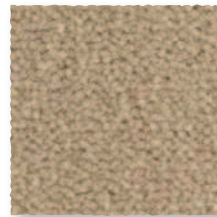
Catiminni 375 4 m



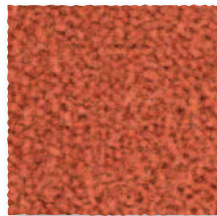
Conquérant 470 4+5 m



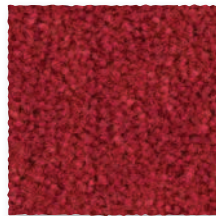
Brûlant 575 4+5 m



Bandit 730 4+5 m



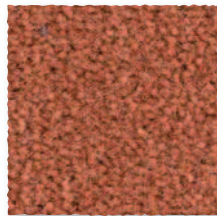
Cruel 547 4 m



Combatif 580 4+5 m



Bourru 622 4 m



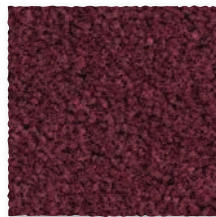
Colère 480 4 m



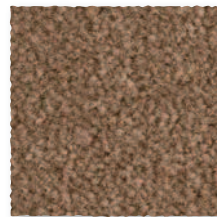
Capucin 595 4 m



Confident 660 4+5 m



Chevronné 599 4 m



Barbare 780 4 m