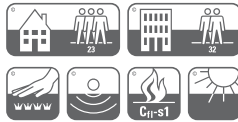


# MAJESTIC DESIGN



## NATURE

Moquette tuftée à velours coupé imprimé sur dossier synthétique, double dossier polypropylène.

## CARACTÉRISTIQUES

Velours	100 % pure laine vierge
Poids g/m <sup>2</sup>	1 300
Épaisseur totale (mm) NF ISO 1765	8,8
Hauteur du velours (mm)	5,8
Jauge - Serrage (points) NF ISO 1763	1/10°-48
Densité (points/m <sup>2</sup> )	189 600
Poids total (g/m <sup>2</sup> )	2 390
Solidité des coloris à la lumière NF EN ISO 105-B02	5-6/8
Solidité des coloris au frottement NF EN ISO 105-X12	4-5/5
Résistance thermique (m <sup>2</sup> C°/W)	<0,17
Isolation phonique	ΔLw 37 dB

## PRESENTATION

Dimensions	4 m pièce et coupe
Nombre de coloris	45

## CLASSEMENT

C<sub>fl</sub>-s1 - N° 08/4921 libre sur support bois  
T4 - ICCO N° 2008/006  
Classement européen (NF EN 1307) :  
Classe 23/32 LC4  
GUT N° 23990

## DOMAINE D'USAGE

Usage d'habitation : élevé  
Usage professionnel : général

## POSE

Collée sur sol plan, sec, rigide et sain (cf DTU 53-1 Norme NF P 62-202). Colles préconisées : colles acryliques en émulsion.

## ENTRETIEN

Entretien courant : aspirobrosseur. Nettoyage périodique : à la poudre à brosse et aspirer. (Cf. cahier du CSTB N° 3428).

## HERSTELLUNGSVERFAHREN

Getufteter bedruckter Velours. Träger: synthetisch, Textiltrücker.

## TECHNISCHE DATEN

Polmaterial	100 % reine Schurwolle
Poleinsatzgewicht (g/m <sup>2</sup> )	1 300
Gesamtdicke (mm) NF ISO 1765	8,8
Polhöhe (mm)	5,8
Teilung - Stiche NF ISO 1763	1/10°-48
Noppenzahl (points/m <sup>2</sup> )	189 600
Gesamtgewicht (g/m <sup>2</sup> )	2 390
Farbenstärkigkeit für Lichteinheit NF EN ISO 105-B02	5-6/8
Farbenstärkigkeit für Reibechtheit: NF EN ISO 105-X12	4-5/5
Wärmedurchlasswider. (m <sup>2</sup> C°/W)	<0,17
Trittschalldämmung	ΔLw 37 dB

## AUSFÜHRUNG

Lieferbreite	4 m Rolle und Coupon
Erhältliche Farben	45

## EINSTUFUNG BRENNSTUFE

C<sub>fl</sub>-s1 - N° 08/4922 freilegend auf Holzsubstrat  
T4 - ICCO N° 2008/006  
Europäische Einstufung (NF EN 1307) :  
Klasse 23/32 LC4  
GUT N° 23990

## EINSATZBEREICH

Wohnbereich: stark  
Objektbereich: normal

## VERLEGEHINWEIS

Verlegt auf ebenem, trockenem, festem und intaktem Boden (vgl. DTU 53-1 Norm NF P62-202). Empfohlene Kleber: Acrylkebeemulsion.

## REINIGUNG

Laufende Pflege mit dem Bürstsauger. Regelmäßige Reinigung: Reinigungspulver einbürsten und absaugen. (Vgl. CSTB-Heft Nr. 3428).

## TYPE OF CARPET

Tufted carpet, printed cut pile on synthetic primary backing, action bac.

## TECHNICAL DETAILS

Pile material	100 % pure New Wool
Pile weight (g/m <sup>2</sup> )	1 300
Total thickness (mm) NF ISO 1765	8,8
Pile height (mm)	5,8
Gauge - Rows (points) NF ISO 1763	1/10°-48
Tufts (points/m <sup>2</sup> )	189 600
Total weight (g/m <sup>2</sup> )	2 390
Colour fastness to light NF EN ISO 105-B02	5-6/8
Colour fastness to rubbing NF EN ISO 105-X12	4-5/5
Thermal resistance (m <sup>2</sup> C°/W)	<0,17
Sound absorption	ΔLw 37 dB

## PRESENTATION

Width	4 m roll and cut length
Colours	45

## GRADING

C<sub>fl</sub>-s1 - N° 08/4922 free on wooden substrate  
T4 - ICCO N° 2008/006  
European classification (NF EN 1307) :  
Class 23/32 LC4  
GUT N° 23990

## PERFORMANCE

Domestic use: heavy  
Contract use: general

## LAYING

Set on a plane, dry, rigid and clean surface (see DTU 53-1 Standard NF P 62-202). Recommended glues: acrylic emulsion adhesive.

## CLEANING

Regular care: vacuum brush cleaning. Occasional cleaning: with brushing powder and vacuum. (See CSTB guide no. 3428).

La société BALSAN se réserve le droit de modifier les caractéristiques de ce produit tout en conservant les mêmes qualités techniques. Il est fortement conseillé d'utiliser les coloris moyens et foncés pour les pièces à grand trafic.

Die Firma BALSAN behält sich das Recht vor, die Eigenschaften dieses Artikels zu verändern, indem die technischen Daten die selben bleiben. Wir empfehlen, bei Objekten, Geschäften und Räumen, in denen starker Publikumsverkehr herrscht, dunkle Farben zu verwenden und nicht empfindliche helle Farben.

The BALSAN Company reserves the right to modify the characteristics of this product while keeping the same technical properties. We strongly recommend the use of darker colours for heavy traffic areas.

# MAJESTIC DESIGN



bonding with the world



BIJOU



SHETLAND



CACHEMIRE



PERGOLA



FAUBOURG

INTRODUCTION

PRODUITS  
Produkten - Products

CAHIER TECHNIQUE  
Technische Datum - Technical Data

TARIF  
Preislist - Price list

# MAJESTIC DESIGN : CACHEMIRE

RACCORDS DESSIN

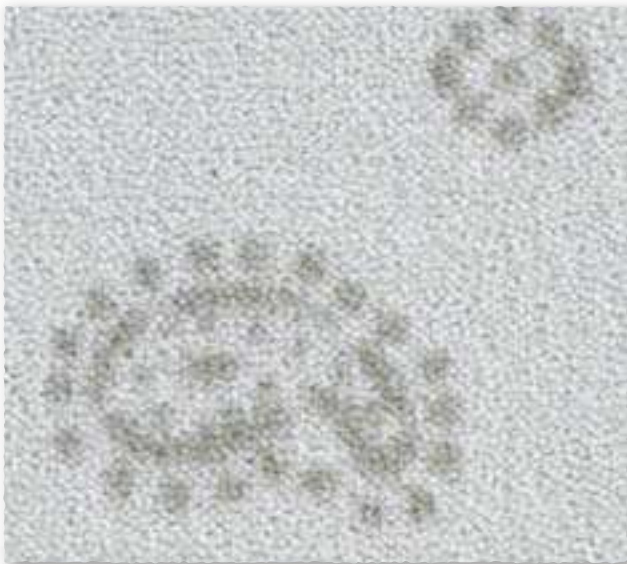
Largeur : 56,5 cm

Hauteur : 57,3 cm



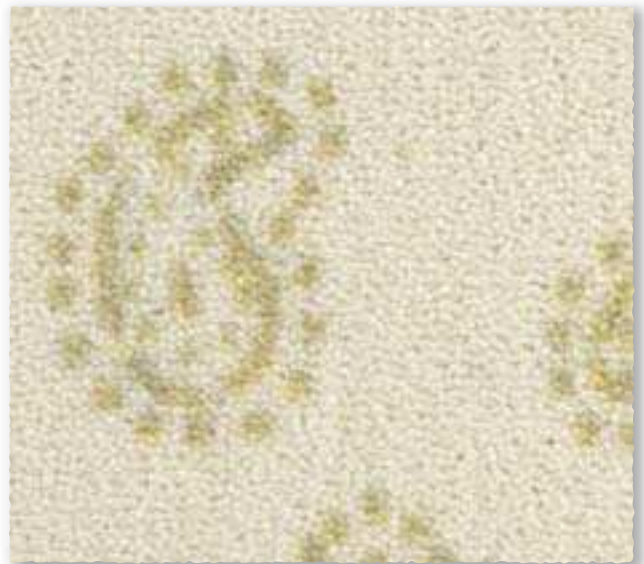
IVOIRE 010

4 m



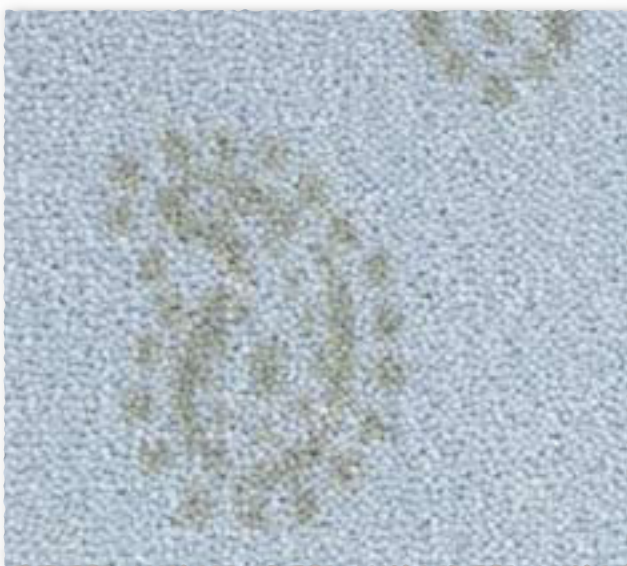
PLUME 910

4 m



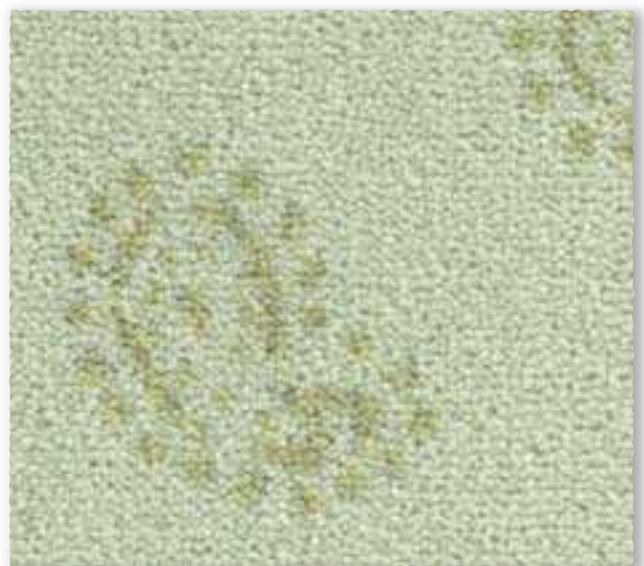
SABLE 305

4 m



GIVRE 110

4 m



VERT NIL 220

4 m

# MAJESTIC DESIGN : CACHEMIRE

RACCORDS DESSIN  
 Largeur : 56,5 cm  
 Hauteur : 57,3 cm

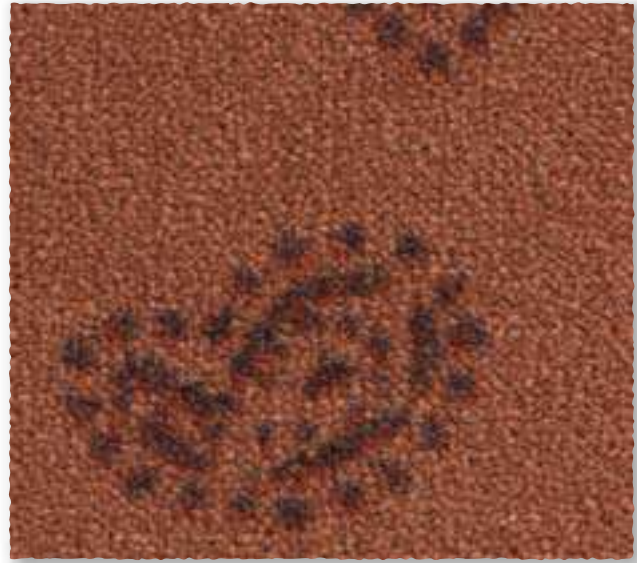


bonding with the world



LIN 620

4 m



ÉPICE 480

4 m



OMBRE 750

4 m



GARANCE 580

4 m



ÉBÈNE 790

4 m



POURPRE 590

4 m

INTRODUCTION

PRODUITS  
 Produkten - Products

CAHIER TECHNIQUE  
 Technische Datum - Technical Data

TARIF  
 Preislist - Price list



Données numériques sur le CD-Rom **CONTRACT**  
 Digital Data on **CONTRACT** CD.

# MAJESTIC DESIGN : FAUBOURG

RACCORDS DESSIN

Largeur : 5,5 cm  
Hauteur : 5,2 cm



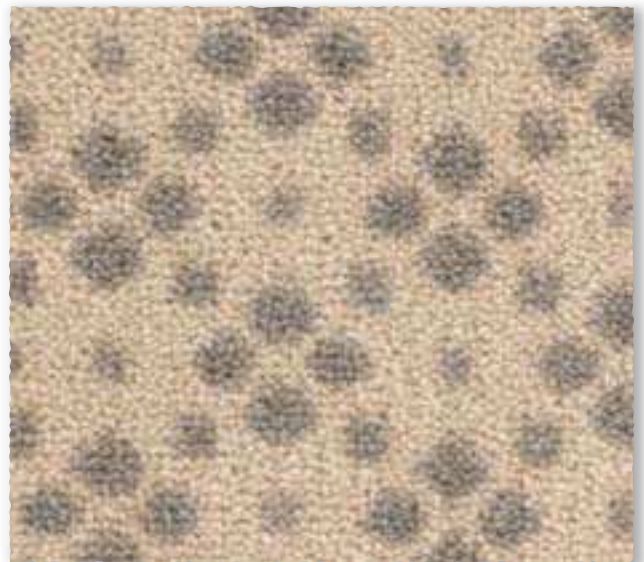
MIEL 310

4 m



ANGORA 620

4 m



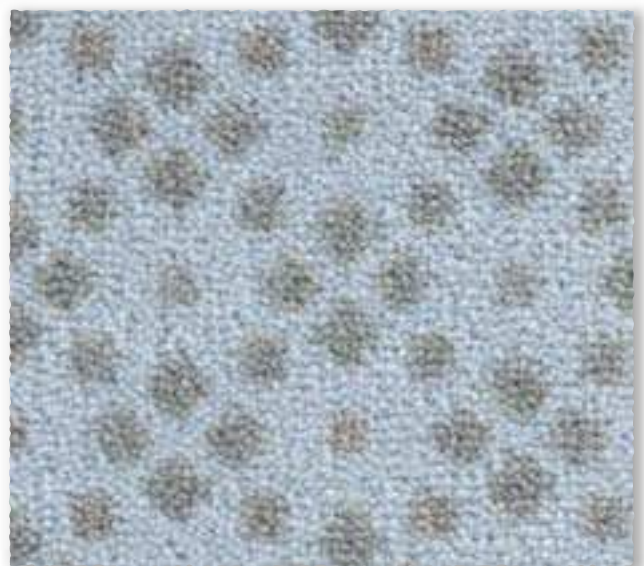
BISCUIT 630

4 m



BRUME 910

4 m



VAPEUR 110

4 m

# MAJESTIC DESIGN : FAUBOURG

RACCORDS DESSIN  
Largeur : 5,5 cm  
Hauteur : 5,2 cm



4 m

bonding with the wool pile



TERRE 770

4 m



BRIQUE 480

4 m



CAFÉ 790

4 m



CERISE 580

4 m



MYRTILLE 590

4 m

INTRODUCTION

PRODUITS  
Produkten - Products

CAHIER TECHNIQUE  
Technische Datum - Technical Data

TARIF  
Preislist - Price list



Données numériques sur le CD-Rom **CONTRACT**  
Digital Data on **CONTRACT** CD.

# MAJESTIC DESIGN : PERGOLA

RACCORDS DESSIN

Largeur : 56,5 cm

Hauteur : 66,4 cm

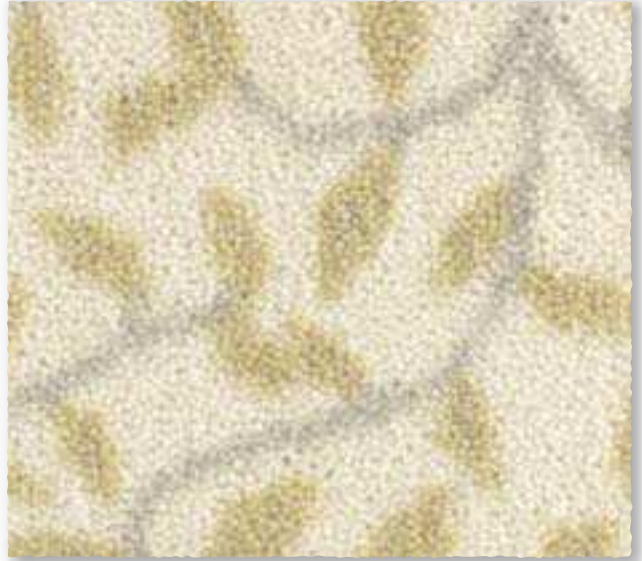


4 m



JASMIN 605

4 m



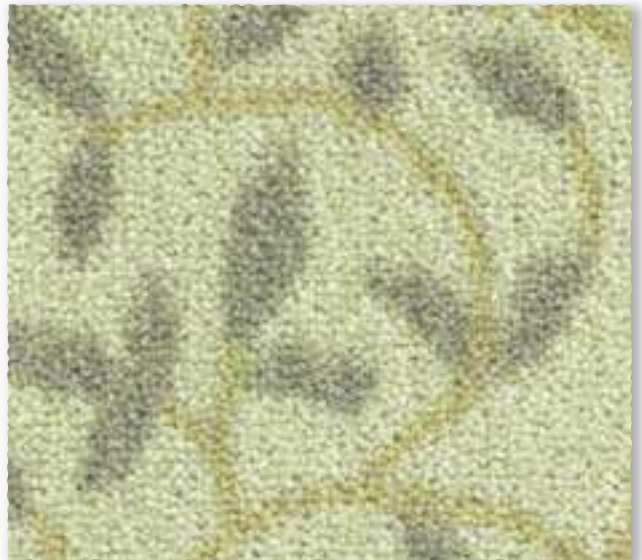
GLYCINE 305

4 m



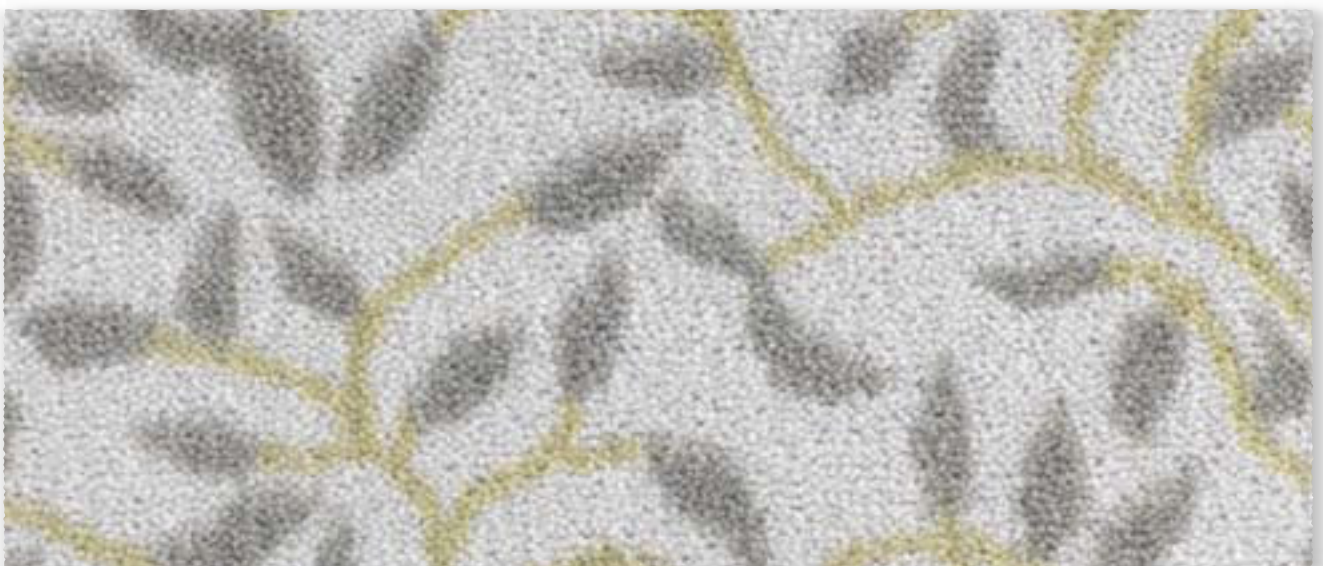
CLÉMATITE 620

4 m



CHÈVREFEUILLE 220

4 m



VOLUBILIS 910

4 m

# MAJESTIC DESIGN : PERGOLA

RACCORDS DESSIN  
Largeur : 56,5 cm  
Hauteur : 66,4 cm



bonding with the world



FUSAIN 760

4 m



MELISSE 790

4 m



PIVOINE 580

4 m

INTRODUCTION

PRODUITS  
Produkten - Products

CAHIER TECHNIQUE  
Technische Datum - Technical Data

TARIF  
Preislist - Price list

# MAJESTIC DESIGN : SHETLAND

RACCORDS DESSIN

Largeur : 28,3 cm

Hauteur : 24,7 cm



4 m



BRUYÈRE 220

4 m



JONC 305

4 m



BRUME 910

4 m



MALT 480

4 m



VALLON 760

4 m



KILT 580

4 m



TOURBE 790

4 m



CRANBERRY 590

4 m

# MAJESTIC DESIGN : BIJOU

RACCORDS DESSIN  
Largeur : 11 cm  
Hauteur : 10,4 cm



bonding with the world



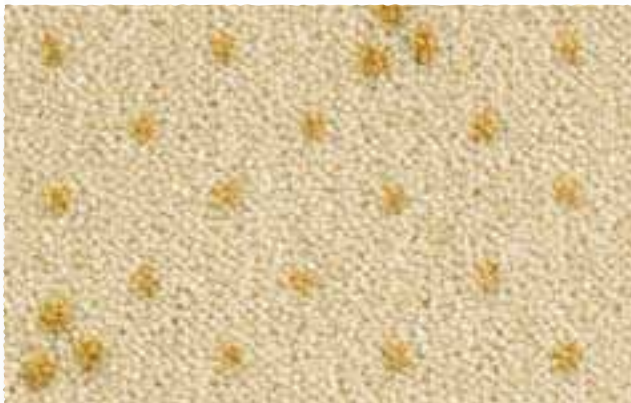
TOPAZE 605

4 m



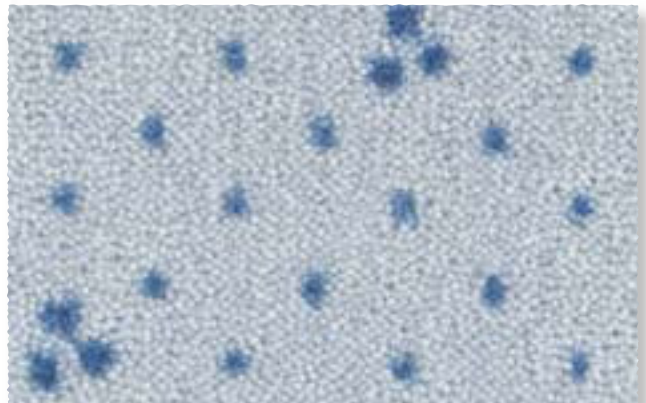
CRISTAL 910

4 m



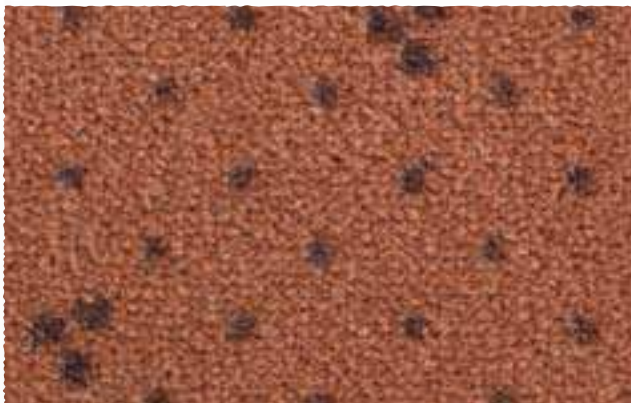
OCRE 630

4 m



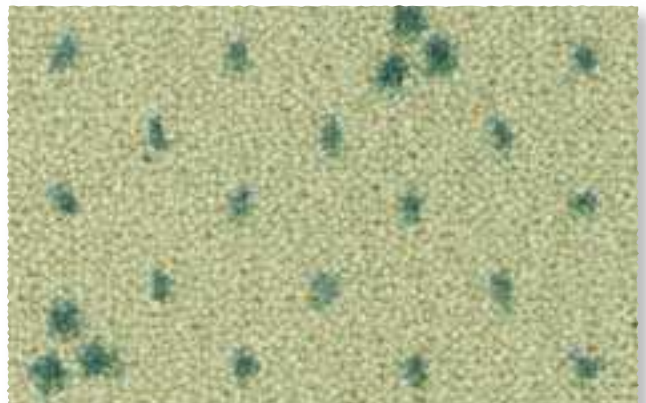
OPALE 110

4 m



CORNALINE 470

4 m



JADE 220

4 m



RUBIS 580

4 m



PIERRE DE LUNE 750

4 m

INTRODUCTION

PRODUITS  
Produkten - Products

CAHIER TECHNIQUE  
Technische Datum - Technical Data

TARIF  
Preislist - Price list



Données numériques sur le CD-Rom **CONTRACT**  
Digital Data on **CONTRACT** CD.