



Rondo 42

Elastyczna wykładzina wielowarstwowa
z nieprzezroczystą warstwą użytkową barwioną w masie

Produkowana w arkuszach. Ma własności antypoślizgowe. Przeznaczona jest do stosowania w obiektach użyteczności publicznej o umiarkowanej intensywności użytkowania i w obiektach przemysłu lekkiego o średniej intensywności użytkowania w pomieszczeniach o zwiększonych wymaganiach antypoślizgowych, m.in. w laboratoriach, szatniach, pomieszczeniach technicznych i magazynowych, na podesty maszyn, podłogi w środkach transportu.

PARAMETRY TECHNICZNE

Nazwa parametru	Nr normy	Wymagania
Lata gwarancji	-	5
Certyfikat Zgodności WE	PN-EN 14041	1488-CPD-0017
Klasyfikacja użytkowania	PN-EN 649+PN-EN 685	33 / 42
Klasyfikacja w zakresie reakcji na ogień	PN-EN 13501-1	B _{f1} -s1
Ocena higieniczna	-	Pozytywna
Zachowanie elektryczne	PN-EN 14041	Antystatyczna
Napięcie elektrostatyczne	PN-EN 1815	≤ 2 kV
Odporność na poślizg	PN-EN 14041	Klasa DS
Dynamiczny współczynnik tarcia	PN-EN 13893	0,67 / 0,67
Grubość całkowita	PN-EN 428	2,0 mm
Grubość warstwy użytkowej	PN-EN 429	0,55 mm
Ciężar	PN-EN 430	3,3 kg/m ²
Szerokość	PN-EN 426	² m
Długość rulonu	PN-EN 426	20 m
Odporność na ścieranie	PN-EN 660-1	Grupa T
Wgniecenie resztkowe	PN-EN 433	≤ 0,02 mm
Stabilność wymiarów po działaniu ciepła	PN-EN 434	≤ 0,4%
Zwijanie się po działaniu ciepła	PN-EN 434	≤ 8 mm
Odporność na światło	PN-ISO 105-B02	> 7
Elastyczność	PN-EN 435	Dobra
Odporność chemiczna	PN-EN 423	Odporna
Odporność na mikroorganizmy	PN-EN ISO 846	Odporna
Odporność na oddziaływanie krzesła na rolkach	PN-EN 425	Odporna
Możliwość stosowania w pomieszczeniach z ogrzewaniem podłogowym do 27°C	-	Tak



Rondo 42 Wars

Elastyczna antypoślizgowa wykładzina heterogeniczna

Flexible multi-layer slip-resistant floor covering

Эластичное гетерогенное противоскользящее покрытие для пола



1242 0371 0



1242 0372 0



WARS 1242 0301 0 2727 00 416



WARS 1242 0303 0 2727 00 466



WARS 1242 0341 0 2727 00 436



WARS 1242 0350 0 2727 00 521



WARS 1242 0371 0 2727 00 719



WARS 1242 0372 0 2727 00 726



WARS 1242 0311 0 2727 00 063



WARS 1242 0313 0 2727 00 190



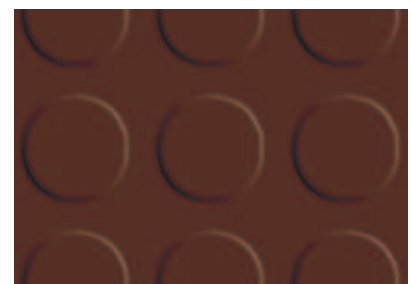
WARS 1242 0360 0 2727 00 608



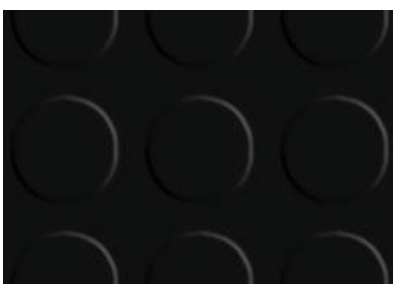
WARS 1242 0362 0 2727 00 609



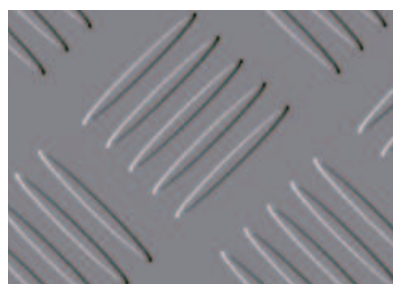
WARS 1242 0330 0 2727 00 381



WARS 1242 0340 0 2727 00 438



WARS 1242 0310 0 2727 00 112



TRAKT 1242 0719 0 2727 00 085