



495-02



495-03



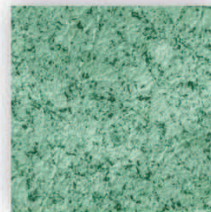
495-04



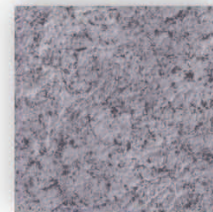
495-06



495-05



471-01



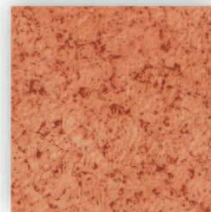
471-03



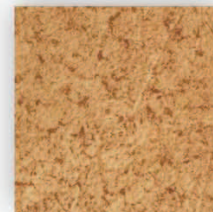
471-04



471-05



471-06



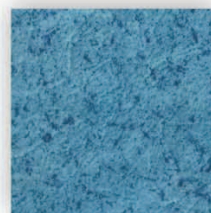
471-07



471-08



471-09



471-12



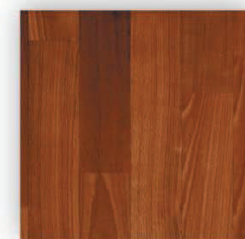
471-14



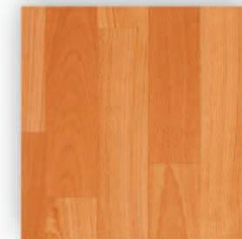
471-15



471-16



441-03



441-01



TYP POKRYCIA PODŁOGOWEGO: FLEXAR
wykładzina podłogowa z PVC, parametry użytkowe wg EN 649

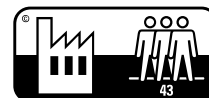
CE PN-EN 14041:2006/AC:2007
D.Z. Nr: 01/ZW/11

**KLASYFIKACJA
UŻYTKOWANIA EN 685**

Klasa 34



Klasa 43



CHARAKTERYSTYKA PODSTAWOWA

	PN-EN 428	Grubość całkowita	2,0 mm ¹		PN-EN 426	Długość nawoju	20 m
	PN-EN 429	Grubość warstwy użytkowej	0,8 mm ²		PN-EN 426	Szerokość	2 m / 4 m
	PN-EN 430	Masa powierzchniowa	2,80 kg/m² ³				

CHARAKTERYSTYKA wg EN 14041

	PN-EN 13501-1	Klasyfikacja palności	B fl-s1		PN-EN 13893	Odporność na poślizg	≥ 0,3
	PN-EN 1815	Zachowanie antystatyczne	< 2,0 kV		PN-EN 1081	Rezystancja elektryczna	< 1,0 x 10⁹ Ω
	PN-EN 14041	Zachowanie elektryczne (elektryczność statyczna) – klasyfikacja				antystatyczne i rozpraszające pokrycia podłogowe	

CHARAKTERYSTYKA DODATKOWA

	PN-EN 649	Grupa ścieralności	grupa T		PN ISO 105-B02	Odporność barwy na światło sztuczne	min 6
	PN-EN 434	Stabilność wymiarów / Zwijanie się pod wpływem ciepła	max 0,4 % / max 8 mm		PN-EN 425	Oddziaływanie krzesła na rolkach	brak uszkodzeń
	PN ISO 717/2 ΔL _w	Redukcja dźwięków uderzeniowych	8 dB		PN-EN 433	Wgniecenie resztkowe po obciążeniu statycznym	max 0,1 mm
	DIN 51130	Właściwości antypoślizgowe	R10		PN-EN 424	Skutek symulowanego ruchu nogi mebla	brak uszkodzeń

Nr wydania: AB/1/07-2011

¹ Tolerancja grubości całkowitej wg PN-EN 649 / +0,13 -0,10 mm

² Tolerancja grubości warstwy użytkowej wg PN-EN 649 / +13% -10%

³ Tolerancja gramatury wg PN-EN 649 / +13% -10%