



Nowa kolekcja 2010

Eclipse Premium

Eclipse Premium to nowa wersja wykładziny homogenicznej z wieloletnią tradycją na polskim rynku. Jej wysoka jakość jest zagwarantowana poprzez dużą zawartość czystego winylu oraz wzmocnienie powierzchni utwardzonym poliuretanem PUR Reinforced. Eclipse Premium wyróżnia atrakcyjny, bezkierunkowy wzór i bogata paleta 22 żywych kolorów, zapewniając pełen komfort wyboru i idealne dopasowanie do każdego wnętrza wszelkich obiektów użyteczności publicznej.

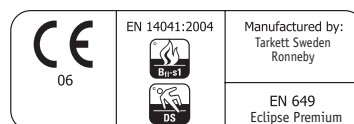
Eclipse Premium występuje w rolkach i płytkach oraz w wersji rozpraszającej ładunki elektryczne o nazwie Eclipse SD. Ta odmiana Eclipse jest odpowiedzią na zapotrzebowanie na niedrogą wykładzinę, służącą do ochrony przed elektrycznością statyczną. Standardowo dostępna jest w 6 kolorach, ale istnieje możliwość wyprodukowania Eclipse SD w dowolnym kolorze z całej palety Eclipse, pod warunkiem zamówienia określonej minimalnej ilości.

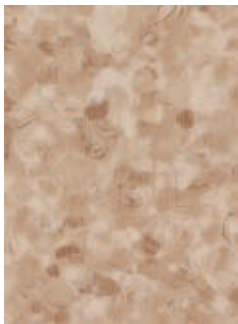
Dane techniczne Eclipse Premium

Typ wykładziny	EN 649	Homogeniczna wykładzina podłogowa z winylu
Zabezpieczenie powierzchni		PUR Reinforced
Klasa użytkowa	EN 685	Komercyjne: Klasa 34 Przemysłowe: Klasa 43
Grubość całkowita	EN 428	2.0 mm
Grubość warstwy użytkowej	EN 429	2.0 mm
Waga całkowita	EN 430	3 150 g/m ²
Ścieralność (ubytek grubości)	EN 660-2	<= 0,15 mm Grupa P
Wgniecenie resztkowe	EN 433	< 0,03 mm
Stabilność wymiarów	EN 434	<= 0,4%
Dostarczana w postaci	EN 426 EN 427	Rolki 23 mb x 2 m Płytki 61 cm x 61 cm
Właściwości elektrostatyczne (napięcie indukowane)	EN 1815 EN 14041	<= 2 KV wykładzina antystatyczna (ASF)
(rezystancja elektryczna Eclipse SD)	EN 1081	R <= 10 ⁸ Ohm
Eclipse SD	EN 14041	wykładzina rozpraszająca (DIF)
Absorpcja akustyczna	ISO 717/2	4 dB
Przewodzenie ciepła	EN 12667	0,01 m ² K/W (Możliwość stos. w pomieszczeniach z ogrzewaniem podłogowym do 27 ^o C)
Właściwości antypoślizgowe	DIN 51130; EN 14041	R9; DS
Oddziaływanie krzesła na rolkach	EN 425	Odporna
Klasa ogniotrwałości	PN EN 13501-1	Bfl S1
Trwałość kolorów	EN 20105-B02	minimum 6
Odporność chemiczna	EN 423	Dobra odporność
Odporność na bakterie i grzyby	EN ISO 846-A/C	tak

Zastosowanie:

Rekomendowany do wszelkich pomieszczeń o największym natężeniu ruchu (ciągi komunikacyjne, korytarze) w obiektach szkolnych, służby zdrowia, biurowych, sklepach, itp.





3440 002 Sznur 1294 491



3440 003 Sznur 1287 402



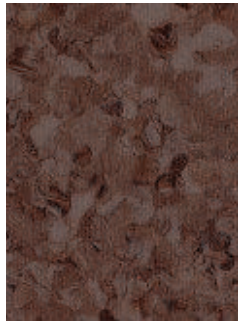
3440 004 Sznur 1292 611



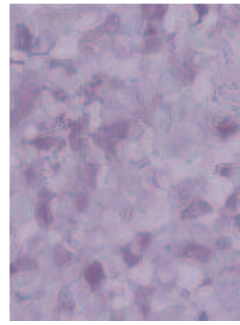
3440 005 Sznur 1288 313



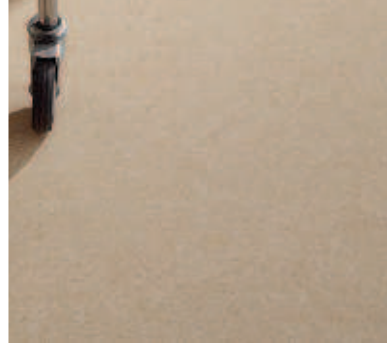
3440 006 Sznur 1287 403



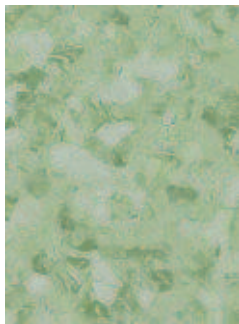
3440 007 Sznur 1287 404



3440 008 Sznur 1287 405



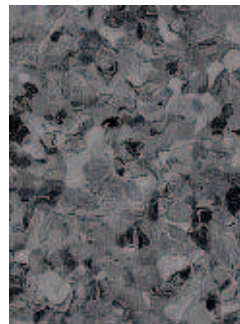
3440 009 Sznur 1292 428



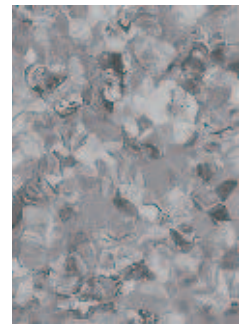
3440 010 Sznur 1287 332



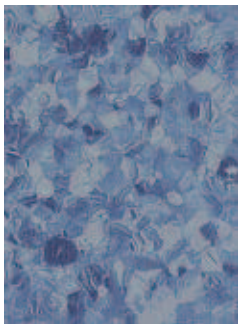
3440 011 Sznur 1287 406



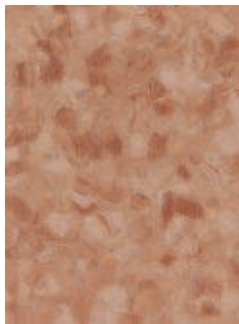
3440 012 Sznur 1292 459
***3016 012** Sznur 1292 459



3440 014 Sznur 1292 383
***3016 014** Sznur 1292 383



3440 016 Sznur 1288 307



3440 018 Sznur 1291 363



3440 026 Sznur 1287 202
***3016 026** Sznur 1287 202



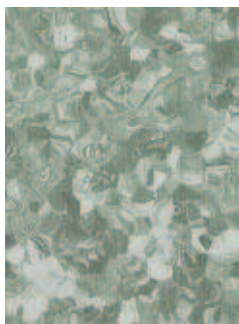
3440 036 Sznur 1292 433
***3016 036** Sznur 1292 433



3440 055 Sznur 1292 388



3440 056 Sznur 1291 836



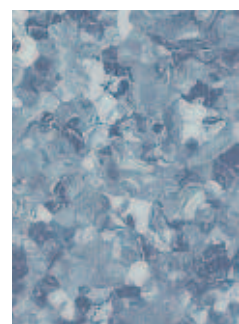
3440 059 Sznur 1291 841
***3016 059** Sznur 1291 841



3440 062 Sznur 1287 191



3440 065 Sznur 1288 328



3440 067 Sznur 1287 192
***3016 067** Sznur 1287 192

*Eclipse SD – wersja rozpraszająca