

0575

Atest morski

Dane techniczne

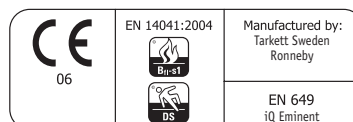
iQ Eminent

Typ wykładziny	EN 649	Homogeniczna wykładzina podłogowa z winylu
Zabezpieczenie powierzchni		iQ PUR (wzmocnienie poliuretanowe)
Klasa użytkowa	EN 685	Komercyjne: Klasa 34 Przemysłowe: Klasa 43
Grubość całkowita	EN 428	2.0 mm
Grubość warstwy użytkowej	EN 429	2.0 mm
Waga całkowita	EN 430	2 950 g/m ²
Ścieralność (ubytek grubości)	EN 660-1	<=/= 0,08 mm Grupa T
Ścieralność (ubytek objętości)	EN 660-2	<=/= 0,15 mm Grupa P
Wgniecenie resztkowe	EN 433	<=/= 0,03 mm
Stabilność wymiarów	EN 434	<=/= 0,4%
Dostarczana w postaci	EN 426 EN 427	Rolki 23 mb x 2 m Płytki 61 cm x 61 cm

Właściwości elektrostatyczne (napięcie indukowane)	EN 1815 EN 14041	<=/= 2 KV wykładzina antystatyczna (ASF)
Absorpcja akustyczna	ISO 717/2	4 dB
Przewodzenie ciepła	EN 12667	0,0095 m ² K/W (Możliwość stos. w pomieszczeniach z ogrzewaniem podłogowym do 27 ^o C)
Właściwości antypoślizgowe	DIN 51130; EN 14041	R9; DS
Oddziaływanie krzesła na rolkach	EN 425	Odporna
Klasa ogniotrwałości	PN EN 13501-1	B _{fl} S1
Trwałość kolorów	EN 20105-B02	minimum 6
Odporność chemiczna	EN 423	Dobra odporność
Odporność na bakterie i grzyby	EN ISO 846-A/C	tak

Zastosowanie:

Rekomendowany do wszelkich pomieszczeń o największym natężeniu ruchu (ciągi komunikacyjne, korytarze) w obiektach szkolnych, służby zdrowia, biurowych, sklepach, itp.



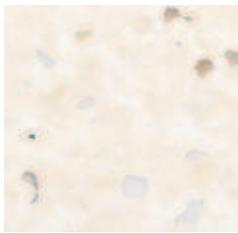
iQ Eminent

iQ Eminent jest produktem należącym do wyjątkowej grupy iQ, która powstała w odpowiedzi na wysokie wymagania stawiane wobec obiektowych wykładzin podłogowych – efektywny ekonomiczny system czyszczenia i konserwacji oraz intrygujące nowe wzornictwo. **iQ Eminent** jest efektem długotrwałych badań nad rozwojem produktu oraz wieloletniego doświadczenia Tarkett w technologiach produkcji homogenicznych wykładzin elastycznych.

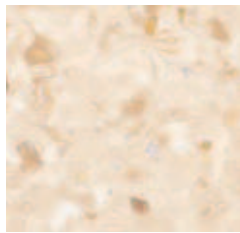
Nowa koncepcja wzornicza **iQ Eminentu** opiera się na kolorach bazowych oraz na Eminencie Decor. Akcentowe przezroczyste granulki występują w każdym z kolorów bazowych.

Wykładzina **iQ Eminent** posiada atesty morskie i dlatego może być montowana na statkach.

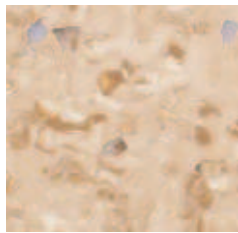




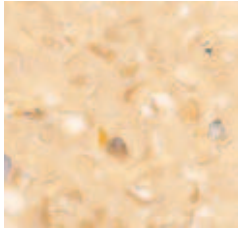
3101 071 Sznur 12 88232



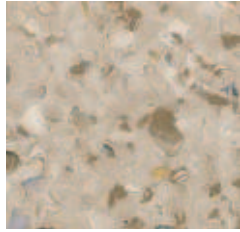
3101 072 Sznur 12 91615



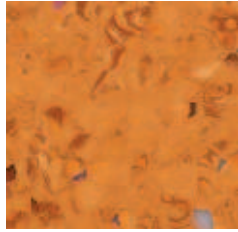
3101 073 Sznur 12 92612



3101 074 Sznur 12 92372



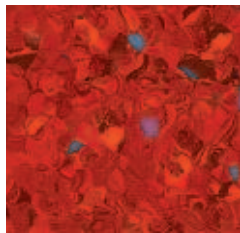
3101 075 Sznur 12 92762



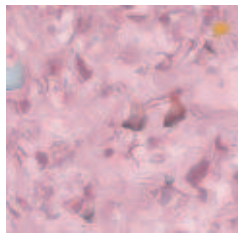
3101 076 Sznur 12 87184



3101 077 Sznur 12 92750



3101 078 Sznur 12 87187



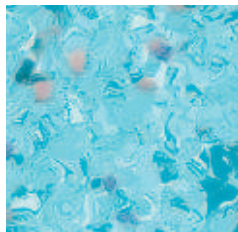
3101 079 Sznur 12 87190



3101 080 Sznur 12 91681



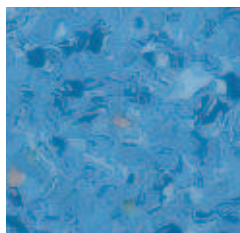
3101 081 Sznur 12 87036



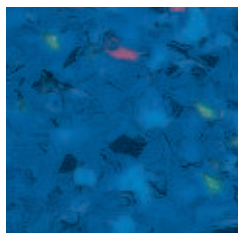
3101 082 Sznur 12 87195



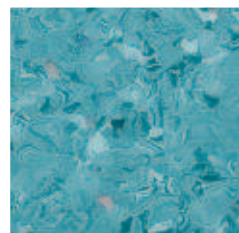
3101 083 Sznur 12 92378



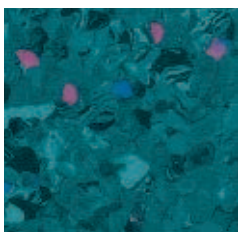
3101 084 Sznur 12 87034



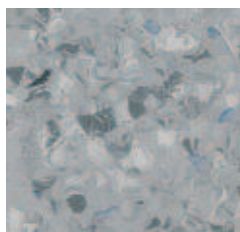
3101 085 Sznur 12 87196



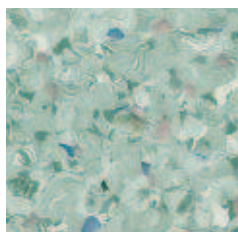
3101 086 Sznur 12 87200



3101 087 Sznur 12 87201



3101 088 Sznur 12 92383



3101 089 Sznur 12 91683



3101 090 Sznur 12 87012



3101 091 Sznur 12 91609



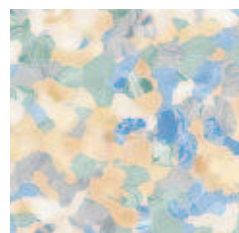
3101 092 Sznur 12 87027



3101 093 Sznur 12 94727



3101 094 Sznur 12 92384



3101 095 Sznur 12 91342



3101 096 Sznur 12 92685