



0575

Atest morski

## Granit Multisafe

**Granit Multisafe** jest specjalną wykładziną przeznaczoną do mokrych podłóg, zaprojektowaną dla zmniejszenia ryzyka upadku lub poślizgu. Małe wypustki na jej powierzchni zapewniają dobrą przyczepność nawet wówczas, gdy podłoga jest mokra i śliska.

Spójna, nieprzemakalna powierzchnia i zaokrąglone wypustki sprawiają, że produkt jest higieniczny i łatwy w utrzymaniu czystości. **Multisafe** jest częścią kolekcji **Granit**. Oznacza to, że architekt może z łatwością połączyć projekt podłóg wilgotnych i suchych pomieszczeń bez utraty harmonii koloru wykładzin, ponieważ wykładzina **Granit Multisafe** jest dostępna w dziesięciu kolorach – takich samych jak te z kolekcji **Granit**.

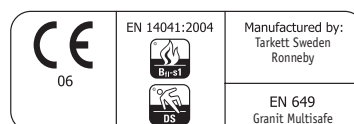
**Granit Multisafe** doskonale harmonizuje kolorystycznie z wykładzinami Tarkett przeznaczonymi na ściany – Wallgard i Aquarelle Wall.

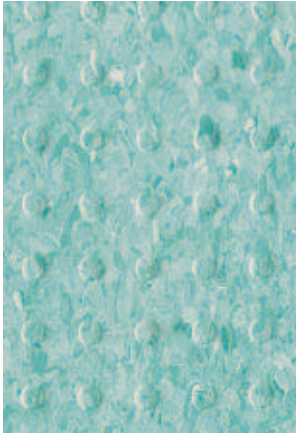
Dane techniczne		Granit Multisafe
Typ wykładziny	EN 649	Homogeniczna wykładzina podłogowa z winylu
Zabezpieczenie powierzchni		Nie
Klasa użytkowa	EN 685	Komercyjne: Klasa 31
Grubość całkowita	EN 428	2,5 mm
Grubość warstwy użytkowej	EN 429	2,0 mm
Waga całkowita	EN 430	3 060 g/m <sup>2</sup>
Ścieralność (ubytek grubości)	EN 660-2	<=/= 0,15 mm Grupa P
Wgniecenie resztkowe	EN 433	<=/= 0,03 mm
Stabilność wymiarów	EN 434	<=/= 0,4%
Dostarczana w postaci	EN 426	Rolki 25 mb x 2 m

Właściwości elektrostatyczne (napięcie indukowane)	EN 1815 EN 14041	<=/= 2 KV wykładzina antystatyczna (ASF)
Absorpcja akustyczna	ISO 717/2	4 dB
Przewodzenie ciepła	EN 12667	0,0013 m <sup>2</sup> K/W (Możliwość stos. w pomieszczeniach z ogrzewaniem podłogowym do 27 <sup>o</sup> C)
Właściwości antypoślizgowe	DIN 51130; EN 14041 EN 13893	R10; DS >=/= 0,3
Oddziaływanie krzesła na rolkach	EN 425	Odporna
Klasa ogniotrwałości	PN EN 13501-1	Bfl S1
Trwałość kolorów	EN 20105-B02	minimum 6
Odporność chemiczna	EN 423	Dobra odporność
Konserwacja		Zgodnie z instr. producenta
Odporność na grzyby i bakterie	EN ISO 846-A/C	Dobra odporność

### Zastosowanie:

Wykładzina o właściwościach antypoślizgowych. Rekomendowana do wilgotnych pomieszczeń, np. łazienki w szpitalach, domach opieki społecznej, przedszkolach, itp.

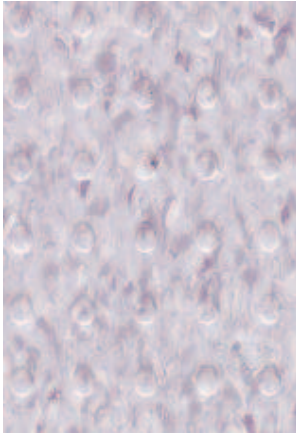




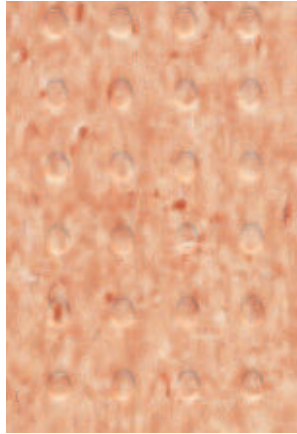
**3476 331** Sznur 12 87244



**3476 332** Sznur 12 87245



**3476 333** Sznur 12 87246



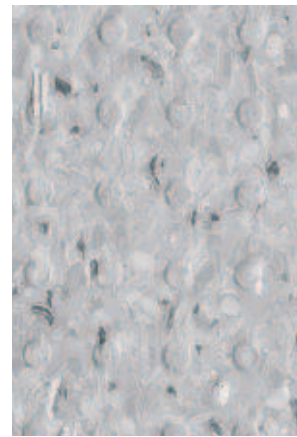
**3476 334** Sznur 12 87247



**3476 335** Sznur 12 87248



**3476 379** Sznur 12 92379



**3476 383** Sznur 12 92383



**3476 770** Sznur 12 88255



**3476 772** Sznur 12 91772



**3476 776** Sznur 12 92656



**3476 779** Sznur 12 92617



**3476 782** Sznur 12 94680