



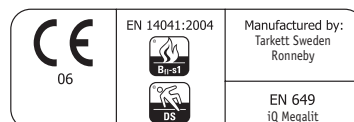
Dane techniczne

iQ Megalit

Typ wykładziny	EN 649	Homogeniczna wykładzina podłogowa z winylu
Zabezpieczenie powierzchni		iQ PUR (wzmocnienie poliuretanowe)
Klasa użytkowa	EN 685	Komercyjne: Klasa 34 Przemysłowe: Klasa 43
Grubość całkowita	EN 428	2.0 mm
Grubość warstwy użytkowej	EN 429	2.0 mm
Waga całkowita	EN 430	2 690 g/m ²
Ścieralność (ubytek grubości)	EN 660-1	<=/= 0,08 mm Grupa T
Ścieralność (ubytek objętości)	EN 660-2	<=/= 0,08 mm Grupa T
Wgniecenie resztkowe	EN 433	<=/= 0,02 mm
Stabilność wymiarów	EN 434	<=/= 0,4%
Dostarczana w postaci	EN 426	Rolki 23 mb x 2 m Płytki 61 cm x 61 cm
Właściwości elektrostatyczne (napięcie indukowane)	EN 1815 EN 14041	<=/= 2 KV wykładzina antystatyczna (ASF)
Absorpcja akustyczna	ISO 717/2	4 dB
Przewodzenie ciepła	EN 12667	0,008 m ² K/W (Możliwość stos. w pomieszczeniach z ogrzewaniem podłogowym do 27 ^o C)
Właściwości antypoślizgowe	DIN 51130; EN 14041	R9; DS
Oddziaływanie krzesła na rolkach	EN 425	Odporna
Klasa ogniotrwałości	PN EN 13501-1	B _{f1} S1
Trwałość kolorów	EN 20105-B02	minimum 6
Odporność chemiczna	EN 423	Dobra odporność
Odporność na bakterie i grzyby	EN ISO 846-A/C	tak

Zastosowanie:

Rekomendowany do wszelkich pomieszczeń o największym natężeniu ruchu (ciągi komunikacyjne, korytarze) w obiektach szkolnych, służby zdrowia, biurowych, sklepach, itp.



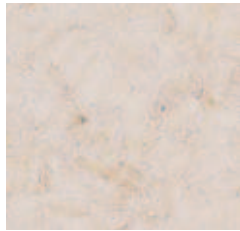
iQ Megalit

iQ Megalit to bezkierunkowa wykładzina homogeniczna o niespotykanym dotychczas w tej grupie produktów wzorze. **iQ Megalit** jest efektem wieloletnich doświadczeń firmy Tarkett w zakresie produkcji wykładzin obiektowych. Produkt został opracowany z myślą o najbardziej wymagających użytkownikach, ceniących sobie zarówno wygląd jak i parametry wytrzymałościowe wykładziny. Równoczesne zastosowanie najwyższej jakości specjalnie wyselekcjonowanych surowców oraz najlepszego poliuretanu, pozwoliły na otrzymanie produktu spełniającego najwyższe wymagania. Dzięki temu **iQ Megalit** został zaklasyfikowany pod względem ścieralności do najwyższej grupy T, co świadczy o niezwykle wysokiej odporności na ekstremalne obciążenia. Atrakcyjny wzór i szeroka gama kolorów pozwala na wszechstronne zastosowanie we wszelkich obiektach użyteczności publicznej.





3390 501 Sznur 1288 125



3390 502 Sznur 1291 981



3390 503 Sznur 1292 370



3390 504 Sznur 1292 371



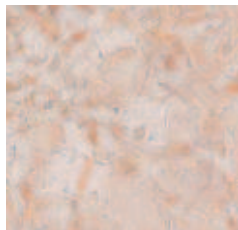
3390 505 Sznur 1291 615



3390 506 Sznur 1294 852



3390 507 Sznur 1288 334



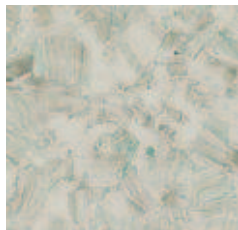
3390 508 Sznur 1291 983



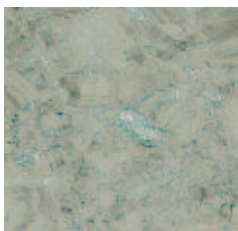
3390 509 Sznur 1294 754



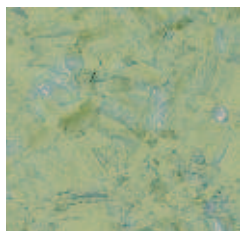
3390 510 Sznur 1292 386



3390 511 Sznur 1291 806



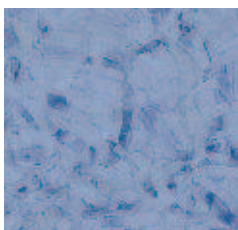
3390 512 Sznur 1292 655



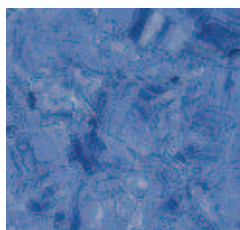
3390 513 Sznur 1287 040



3390 514 Sznur 1292 378



3390 515 Sznur 1289 008



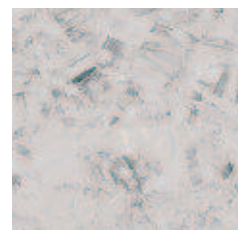
3390 516 Sznur 1291 844



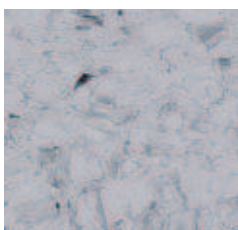
3390 517 Sznur 1288 125



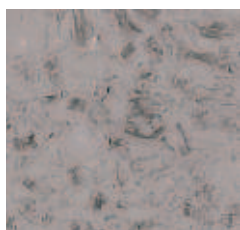
3390 518 Sznur 1289 316



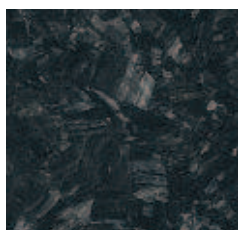
3390 519 Sznur 1288 314



3390 520 Sznur 1288 341



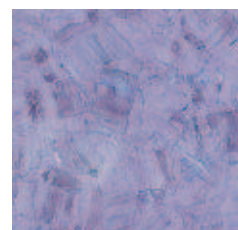
3390 521 Sznur 1291 931



3390 522 Sznur 1292 384



3390 523 Sznur 1289 057



3390 524 Sznur 1287 056

