



Micra Premium

Ta nowa, interesująca wykładzina homogeniczna z kolekcji Premium oferuje idealny stosunek ceny do jakości.

Wysoka jakość jest zagwarantowana poprzez dużą zawartość czystego winylu oraz wzmocnienie powierzchni utwardzonym poliuretanem PUR Reinforced. Dodatkowo, subtelny, bezkierunkowy wzór i najszersza na rynku paleta 30 kolorów, zapewnia pełen komfort wyboru i idealne dopasowanie do każdego wnętrza wszelkich obiektów użyteczności publicznej.

Micra Premium występuje tylko w rolkach.

Micra Premium jest wzmocniona poliuretanem PUR Reinforced i nie wymaga w ogóle akrylowania do czasu zużycia powłoki ochronnej. Do tego momentu konserwacja wykładziny sprowadza się do zmywania wilgotnym mopem i polerowania na sucho.

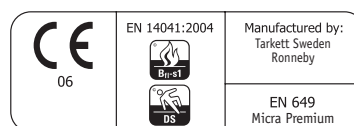
Dane techniczne

Dane techniczne		Micra Premium
Typ wykładziny	EN 649	Homogeniczna wykładzina podłogowa z winylu
Zabezpieczenie powierzchni		PUR Reinforced
Klasa użytkowa	EN 685	Komercyjne: Klasa 34 Przemysłowe: Klasa 43
Grubość całkowita	EN 428	2.0 mm
Grubość warstwy użytkowej	EN 429	2.0 mm
Waga całkowita	EN 430	3 150 g/m ²
Ścieralność (ubytek grubości)	EN 660-2	<= 0,15 mm Grupa P
Wgniecenie resztkowe	EN 433	< 0,03 mm
Stabilność wymiarów	EN 434	<= 0,4%
Dostarczana w postaci	EN 426	Rolki 23 mb x 2 m

Właściwości elektrostatyczne (napięcie indukowane)	EN 1815 EN 14041	<= 2 KV wykładzina antystatyczna (ASF)
Absorpcja akustyczna	ISO 717/2	4 dB
Przewodzenie ciepła	EN 12667	0,01 m ² K/W (Możliwość stos. w pomieszczeniach z ogrzewaniem podłogowym do 27 ^o C)
Właściwości antypoślizgowe	DIN 51130; EN 14041	R9; DS
Oddziaływanie krzesta na rolkach	EN 425	Odporna
Klasa ogniotrwałości	PN EN 13501-1	Bfl S1
Trwałość kolorów	EN 20105-B02	minimum 6
Odporność chemiczna	EN 423	Dobra odporność
Odporność na bakterie i grzyby	EN ISO 846-A/C	tak

Zastosowanie:

Rekomendowany do wszelkich pomieszczeń o największym natężeniu ruchu (ciągi komunikacyjne, korytarze) w obiektach szkolnych, służby zdrowia, biurowych, sklepach, itp.

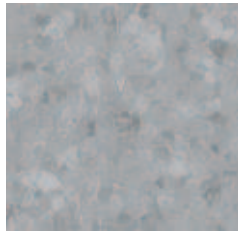




3110 601 Sznur 12 88123



3110 602 Sznur 12 94680



3110 603 Sznur 12 87027



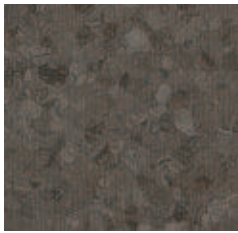
3110 604 Sznur 12 88327



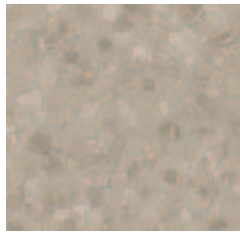
3110 605 Sznur 12 87314



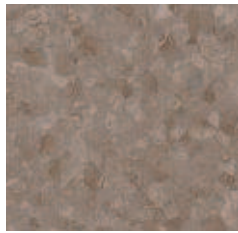
3110 606 Sznur 12 87290



3110 608 Sznur 12 87308



3110 610 Sznur 12 87291



3110 611 Sznur 12 87010



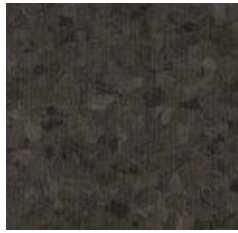
3110 612 Sznur 12 88241



3110 613 Sznur 12 91821



3110 614 Sznur 12 87292



3110 617 Sznur 12 87013



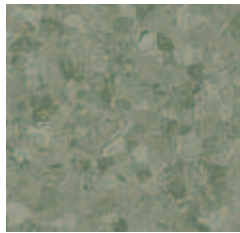
3110 618 Sznur 12 87293



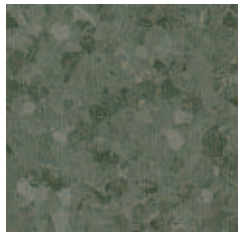
3110 619 Sznur 12 87306



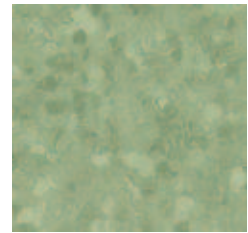
3110 620 Sznur 12 87313



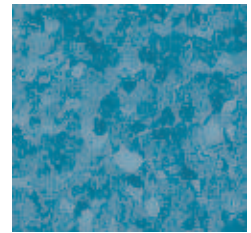
3110 622 Sznur 12 87309



3110 623 Sznur 12 87294



3110 624 Sznur 12 87295



3110 626 Sznur 12 87310



3110 627 Sznur 12 88335



3110 628 Sznur 12 88344



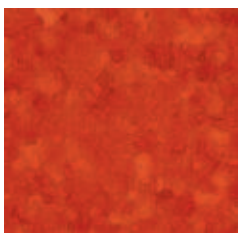
3110 629 Sznur 12 87311



3110 630 Sznur 12 87297



3110 633 Sznur 12 87298



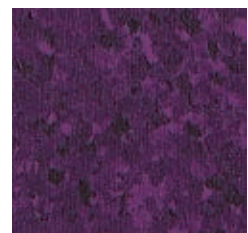
3110 634 Sznur 12 87299



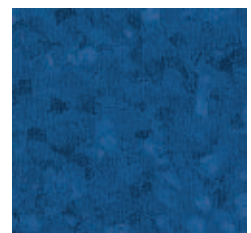
3110 635 Sznur 12 87300



3110 636 Sznur 12 87312



3110 637 Sznur 12 87301



3110 638 Sznur 12 87307