

iQ Optima

Żadna ze znanych nam homogenicznych wykładzin podłogowych nie jest w stanie zaferować elegancji równej **iQ Optimie**. Jesteśmy przekonani, że nie ma takiej drugiej wykładziny, która oferowałaby układ kolorów i deseń zachowujący atrakcyjność i aktualność pomimo upływu czasu. Jedyną wykładziną podłogową od dziesięcioleci spełniającą takie kryteria jest **iQ Optima**.

Dzięki wzmocnieniu poliuretanem iQ PUR znacznie ograniczono stopień zużycia wody w procesie czyszczenia. Takie rozwiązanie doprowadziło równocześnie do minimalnego zużycia środków chemicznych.

W budynkach o powierzchni 10000 m² w ciągu pełnego roku kalendarzowego możecie Państwo zaoszczędzić ponad tysiąc kilogramów środków chemicznych. Dodatkową zaletą **iQ Optimy** jest możliwość wykorzystania starej wyeksploatowanej wykładziny jako cennego surowca wtórnego.

Dane techniczne

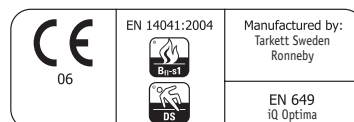
iQ Optima

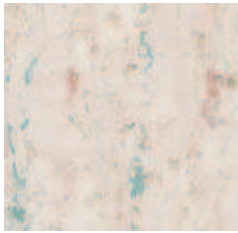
Typ wykładziny	EN 649	Homogeniczna wykładzina podłogowa z winylu
Zabezpieczenie powierzchni		iQ PUR (wzmocnienie poliuretanowe)
Klasa użytkowa	EN 685	Komercyjne: Klasa 34 Przemysłowe: Klasa 43
Grubość całkowita	EN 428	2.0 mm
Grubość warstwy użytkowej	EN 429	2.0 mm
Waga całkowita	EN 430	2 800 g/m ²
Ścieralność (ubytek grubości)	EN 660-1	<= 0,08 mm Grupa T
Ścieralność (ubytek objętości)	EN 660-2	<= 0,15 mm Grupa P
Wgniecenie resztkowe	EN 433	<= 0,03 mm
Stabilność wymiarów	EN 434	<= 0,4%
Dostarczana w postaci	EN 426 EN 427	Rolki 25 mb x 2 m Płytki 61 cm x 61 cm

Właściwości elektrostatyczne (napięcie indukowane)	EN 1815 EN 14041	<= 2 KV wykładzina antystatyczna (ASF)
Absorpcja akustyczna	ISO 717/2	4 dB
Przewodzenie ciepła	EN 12667	0,01 m ² K/W (Możliwość stos. w pomieszczeniach z ogrzewaniem podłogowym do 27 ^o C)
Właściwości antypoślizgowe	DIN 51130; EN 14041	R9; DS
Oddziaływanie krzesła na rolkach	EN 425	Odporna
Klasa ogniotrwałości	PN EN 13501-1	B _{fl} S1
Trwałość kolorów	EN 20105-B02	minimum 6
Odporność chemiczna	EN 423	Dobra odporność
Odporność na bakterie i grzyby	EN ISO 846-A/C	tak
Clean Room test (sterylne pomieszczenie)	ASTM F51/00	klasa A

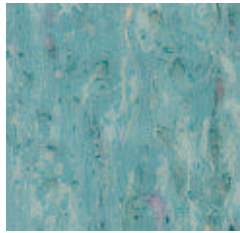
Zastosowanie:

Rekomendowany do wszelkich pomieszczeń o największym natężeniu ruchu (ciągi komunikacyjne, korytarze) w obiektach szkolnych, służby zdrowia, biurowych, sklepach, itp.

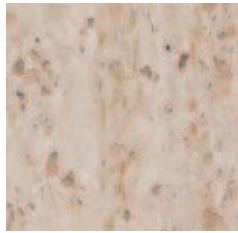




3242 809 Sznur 1291809



3242 819 Sznur 1291819



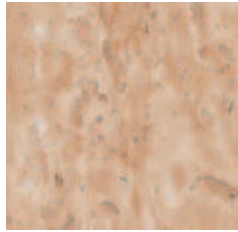
3242 821 Sznur 1291821



3242 824 Sznur 1287036



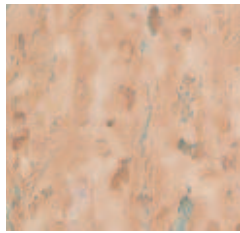
3242 825 Sznur 1291203



3242 827 Sznur 1292443



3242 829 Sznur 1291342



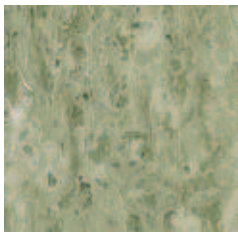
3242 830 Sznur 1291830



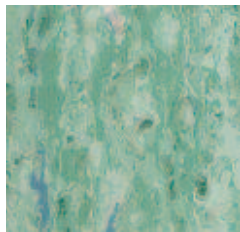
3242 831 Sznur 1291831



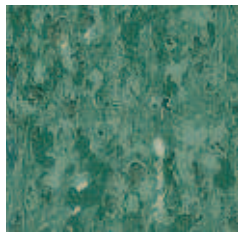
3242 832 Sznur 1294429



3242 836 Sznur 1287040



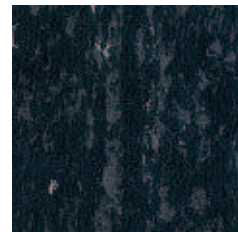
3242 840 Sznur 1287035



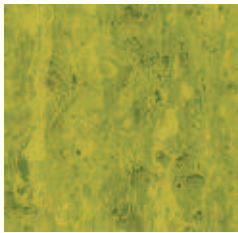
3242 842 Sznur 1287038



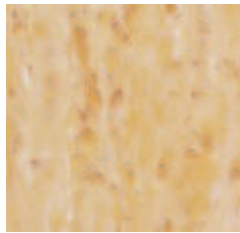
3242 844 Sznur 1291844



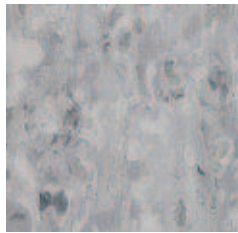
3242 845 Sznur 1291845



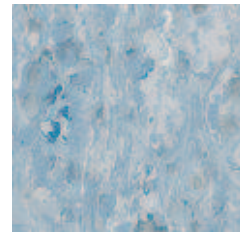
3242 846 Sznur 1287037



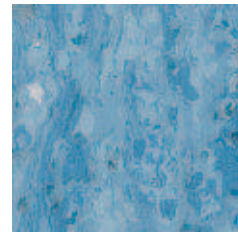
3242 850 Sznur 1287041



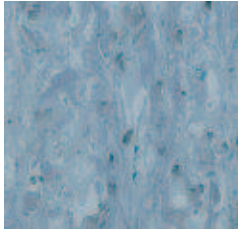
3242 853 Sznur 12 92388



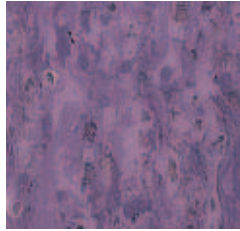
3242 856 Sznur 12 88905



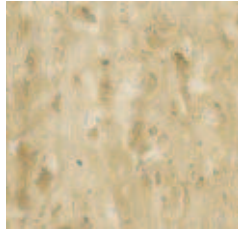
3242 857 Sznur 1287034



3242 858 Sznur 1291210



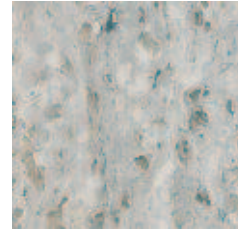
3242 859 Sznur 1287033



3242 860 Sznur 1287039



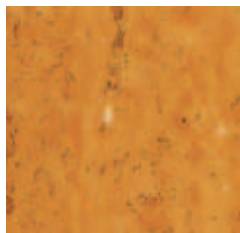
3242 862 Sznur 1291862



3242 864 Sznur 1291214



3242 866 Sznur 1291216



3242 867 Sznur 1288409



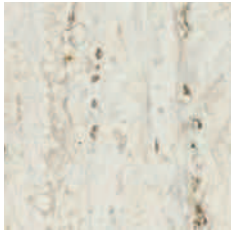
3242 868 Sznur 1289057



3242 884 Sznur 1291809



3242 886 Sznur 1291609



COMPACT
☑ 3242 862 - ☐ 3217 862
ACOUSTIC
☑ 3076 862



COMPACT
☑ 3242 821 - ☐ 3217 821
ACOUSTIC
☑ 3076 821



COMPACT
☑ 3242 825 - ☐ 3217 825
ACOUSTIC
☑ 3076 825



COMPACT
☑ 3242 820 - ☐ 3217 820
MULTISAFE
☑ 3240 820



COMPACT
☑ 3242 822 - ☐ 3217 822



COMPACT
☑ 3242 823 - ☐ 3217 823



COMPACT
☑ 3242 829 - ☐ 3217 829



COMPACT
☑ 3242 831 - ☐ 3217 831



COMPACT
☑ 3242 867 - ☐ 3217 867
ACOUSTIC
☑ 3076 867



COMPACT
☑ 3242 850 - ☐ 3217 850



COMPACT
☑ 3242 826 - ☐ 3217 826



COMPACT
☑ 3242 828 - ☐ 3217 828



COMPACT
☑ 3242 833 - ☐ 3217 833



COMPACT
☑ 3242 834 - ☐ 3217 834



COMPACT
☑ 3242 835 - ☐ 3217 835



COMPACT
☑ 3242 838 - ☐ 3217 838
MULTISAFE
☑ 3240 838



COMPACT
☑ 3242 839 - ☐ 3217 839



COMPACT
☑ 3242 841 - ☐ 3217 841



COMPACT
☑ 3242 856 - ☐ 3217 856
ACOUSTIC
☑ 3076 856



COMPACT
☑ 3242 857 - ☐ 3217 857
ACOUSTIC
☑ 3076 857



COMPACT
☑ 3242 843 - ☐ 3217 843



COMPACT
☑ 3242 847 - ☐ 3217 847



COMPACT
☑ 3242 848 - ☐ 3217 848
MULTISAFE
☑ 3240 848



COMPACT
☑ 3242 849 - ☐ 3217 849

iQ Optima



COMPACT
 3242 870 - 3217 870



COMPACT
 3242 869 - 3217 869



COMPACT
 3242 863 - 3217 863
MULTISAFE
 3240 863



COMPACT
 3242 824 - 3217 824
ACOUSTIC
 3076 824



COMPACT
 3242 861 - 3217 861
MULTISAFE
 3240 861



COMPACT
 3242 872 - 3217 872



COMPACT
 3242 864 - 3217 864



COMPACT
 3242 871 - 3217 871



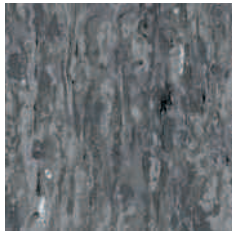
COMPACT
 3242 853 - 3217 853
ACOUSTIC **MULTISAFE**
 3076 853 3240 853



COMPACT
 3242 873 - 3217 873
MULTISAFE
 3240 873



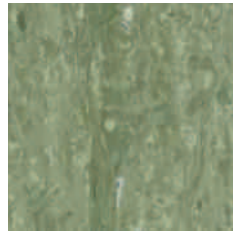
COMPACT
 3242 886 - 3217 886
MULTISAFE
 3240 886



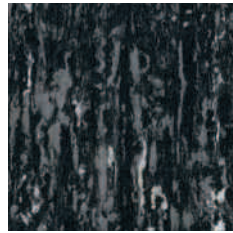
COMPACT
 3242 866 - 3217 866
ACOUSTIC **MULTISAFE**
 3076 866 3240 866



COMPACT
 3242 874 - 3217 874
MULTISAFE
 3240 874



COMPACT
 3242 836 - 3217 836
ACOUSTIC
 3076 836



COMPACT
 3242 845 - 3217 845
ACOUSTIC **MULTISAFE**
 3076 845 3240 845



COMPACT
 3242 875 - 3217 875



COMPACT
 3242 876 - 3217 876



COMPACT
 3242 877 - 3217 877



COMPACT
 3242 900 - 3217 900



COMPACT
 3242 899 - 3217 899



COMPACT
 3242 898 - 3217 898



COMPACT
 3242 897 - 3217 897



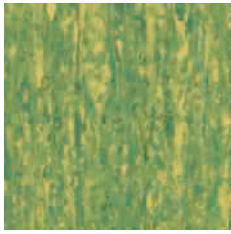
COMPACT
 3242 860 - 3217 860
ACOUSTIC **MULTISAFE**
 3076 860 3240 860



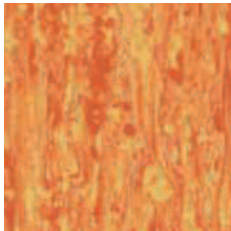
COMPACT
 3242 903 - 3217 903



COMPACT
 3242 904 - 3217 904



ACOUSTIC
3242 851 - 3217 851



COMPACT
3242 855 - 3217 855



W.e. 3078 952
3079 952
3082 952
Wt.e. 3077 952
3080 952



W.e. 3078 960
3079 960
3082 960
Wt.e. 3077 960
3080 960

Essence Colors



W.e. 3078 957
3079 957
3082 957
Wt.e. 3077 957
3080 957



W.e. 3078 953
3079 953
3082 953
Wt.e. 3077 953
3080 953



W.e. 3078 961
3079 961
3082 961
Wt.e. 3077 961
3080 961



W.e. 3078 958
3079 958
3082 958
Wt.e. 3077 958
3080 958



W.e. 3078 954
3079 954
3082 954
Wt.e. 3077 954
3080 954



W.e. 3078 962
3079 962
3082 962
Wt.e. 3077 962
3080 962



W.e. 3078 959
3079 959
3082 959
Wt.e. 3077 959
3080 959



W.e. 3078 955
3079 955
3082 955
Wt.e. 3077 955
3080 955

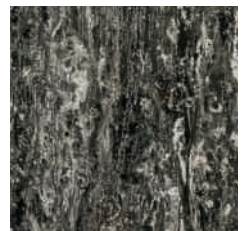


W.e. 3078 956
3079 956
3082 956
Wt.e. 3077 956
3080 956

Essence Contrast



W.e. 3078 951
3079 951
3082 951
Wt.e. 3077 951
3080 951



W.e. 3078 950
3079 950
3082 950
Wt.e. 3077 950
3080 950

W.E. = WITH EMBOSSING
WT.E. = WITHOUT EMBOSSING
= PLANK EMBOSSED ROLL

Plank embossed roll.