

# Square



GWARANCJA  
**10** LAT  
YEARS

Kolekcja występująca tylko w postaci płytek 50 x 50 cm przeznaczonych do układania bez użycia kleju. Produkt dedykowany przede wszystkim na podłogi podnoszone, gdzie istnieje konieczność stosowania wykładzin umożliwiających demontaż i powtórny montaż podłogi. Taką kolekcją jest właśnie SQUARE. Dzięki swojej unikalnej wielowarstwowej budowie wykładzina ta może być wielokrotnie demontowana i montowana bez ujemnego wpływu na właściwości produktu. Kolekcja ta może być łączona z naszą dowolną kolekcją wykładzin w płytkach dywanowych. Pozostałe zalety Square to: możliwość układania wszędzie tam, gdzie montaż wykładziny z rolki jest trudny do przeprowadzenia, możliwość wymiany wykładziny bez przerywania pracy biura, nieskomplikowany i tani montaż na skutek niewielkich odpadów oraz łatwy transport i magazynowanie. Square posiada bardzo wytrzymałą warstwę użytkową z czystego PCW o grubości 0,8 mm, wzmocnioną poliuretanem TopClean XP, co pozwala na instalację wykładziny w miejscach bardzo intensywnie eksploatowanych. Zastosowanie spodniej strony ze spienionego PCW zadecydowało o tym, że produkt posiada doskonałe parametry tłumienia akustycznego – niezwykle ważne na podłogach podnoszonych. Dzięki swoim właściwościom wykładzina Square jest polecana dla szczególnie wymagających użytkowników.

## Dane techniczne

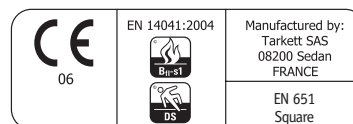
## Square

Zabezpieczenie powierzchni		Poliuretan TopClean XP PUR
Klasa użytkowa	EN 685	Klasa 34
Grubość (mm)	EN 428	4,7 mm
Warstwa użytkowa	EN 429	0,8 mm
Waga całkowita	EN 430	5 460 g/m <sup>2</sup>
Ścieralność (ubytek grubości)	EN 660-1	Grupa T <math>\leq 0,08</math> mm
Wgniecenie resztkowe	EN 433	<math>\leq 0,15</math> mm
Stabilność wymiarów	EN 434	<math>\leq 0,1\%</math>
Zabezpieczenie antybakteryjne	EN ISO 846	TAK – Sanitized
Zwijanie pod wpływem ciepła	EN 434	<math>\leq 2</math> mm
Dostarczana w postaci	EN 426	Płytki 50 x 50 cm

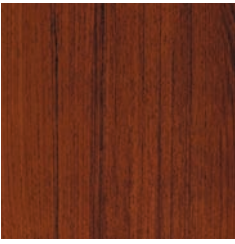
Właściwości elektrostatyczne (napięcie indukowane)	EN 1815	<math>\leq 2</math> kV antystatyczna
Absorpcja akustyczna	EN ISO 140-8; ISO 717/2	$\Delta L_{(w)} = 14$ dB
Przewodzenie ciepła	EN 12524	0,05 m <sup>2</sup> K/W (ogrz. podłog.)
Właściwości antypoślizgowe	DIN 51130 EN 13893	R9 >= 0,3
Oddziaływanie krzesła na rolkach	EN 425	R <sub>1</sub> ≥ 2,4; odporna
Oddziaływanie nóg mebli	EN 424	Odporna
Klasa ogniotrwałości	EN 13501-1	B <sub>fl</sub> s2 na niepalnym podłożu
Trwałość kolorów	EN 105-B02	>= 6
Odporność chemiczna	EN 423	Wysoka odporność

## Zastosowanie:

Polecany do wszelkich pomieszczeń i ciągów komunikacyjnych o skrajnie wysokim natężeniu ruchu w obiektach biurowych, sklepach, powierzchniach handlowych oraz w obiektach, gdzie zastosowano podłogi podnoszone, itp.



Wood

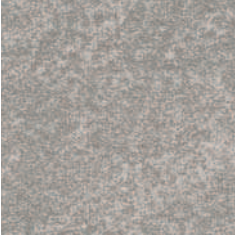


3660 001

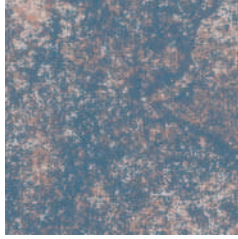


3660 002

Silk



3659 023



3659 024

Patine



3659 002



3659 004

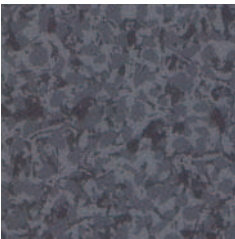


3659 005

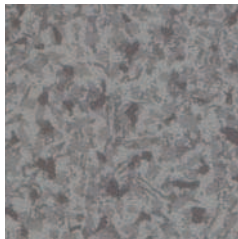


3659 006

Palma



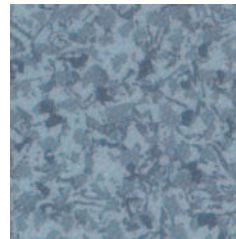
3659 010



3659 009



3659 008



3659 015



3659 016



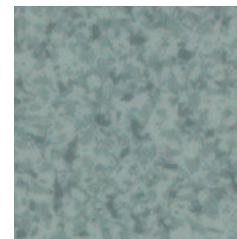
3659 014



3659 011

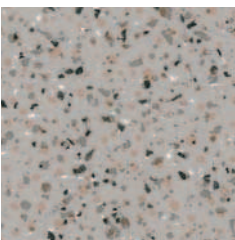


3659 013

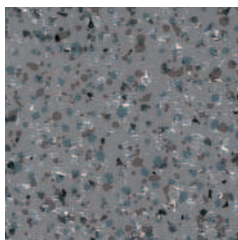


3659 017

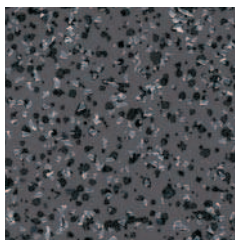
Malaga



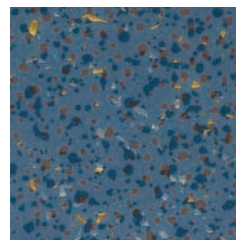
3663 001



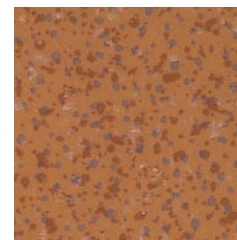
3663 002



3663 003



3662 002



3662 005

