

Tapiflex Excellence 65



GWARANCJA
10 LAT
YEARS

Poprzednia nazwa kolekcji: Tapiflex TX 164

Tapiflex Excellence 65 jest spadkobiercą znanej od wielu lat na całym świecie kolekcji Tapiflex z grupy TX 164. Warstwa użytkowa o grubości 0,65 mm, wzmocniona najlepszym poliuretanem TopClean XP PUR zapewnia najwyższą odporność na zużycie i ścieranie, oraz redukuje koszty konserwacji do niezbędnego minimum. Wykładzinę wystarczy codziennie odkurzać i ewentualnie przemywać wilgotnym mopem, zaś okresowo polerować na sucho, bez używania akrylatów i innych powłok polimerowych. Tapiflex Excellence wyróżnia nowoczesne wzornictwo.

Najważniejszą cechą kolekcji Tapiflex jest najwyższy poziom wygłuszenia hałasu (19 dB). Ta akustyczna wykładzina nadaje się idealnie do wszelkich obiektów, gdzie wymagana jest cisza, a szczególnie polecana jest do auli, audytoriów, a także do szpitali i domów opieki społecznej oraz prywatnych domów dla seniorów.

Kolekcję Tapiflex uzupełnia system schodowy Tapiflex Stairs (strona 36).

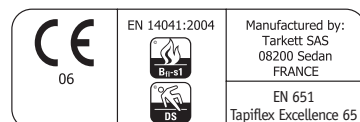
Dane techniczne Tapiflex Excellence 65 Rolka Płytki

Zabezpieczenie powierzchni		Poliuretan TopClean XP PUR	
Klasa użytkowa	EN 685	Klasa 34	Klasa 34
Grubość (mm)	EN 428	3,45 mm	3,55 mm
Warstwa użytkowa	EN 429	0,65 mm	0,65 mm
Waga całkowita	EN 430	3 295 g/m ²	3 465 g/m ²
Ścieralność (ubytek grubości)	EN 660-1	Grupa T $\leq 0,08$ mm	Grupa T $\leq 0,08$ mm
Wgniecenie reszkowe	EN 433	$\leq 0,15$ mm	$\leq 0,15$ mm
Stabilność wymiarów	EN 434	<math>< 0,1\%</math>	<math>< 0,1\%</math>
Zwijanie pod wpływem ciepła	EN 434	≤ 8 mm	≤ 2 mm
Dostarczana w postaci		Rolka 23 x 2 m	Płytki 50 x 50 cm

Właściwości elektrostatyczne (napięcie indukowane)	EN 1815	≤ 2kV antystatyczna
Absorpcja akust.	EN ISO 140-8; ISO 717/2	$\Delta L_{(w)} = 19$ dB
Przewodzenie ciepła	EN 12524	0,05 m ² K/W (ogrzewanie podłogowe)
Właściwości antypoślizgowe	DIN 51130 EN 13893	R9 >math>\geq 0,3</math>
Oddziaływanie krzesła na rolkach	EN 425	R/≥ 2,4; odporna
Oddziaływanie nóg mebli	EN 424	Odporna
Klasa ogniotrwałości	EN 13501-1	Bfl s1 na niepalnym podłożu
Trwałość kolorów	EN 105-B02	>math>\geq 6</math>
Odporność chemiczna	EN 423	Wysoka odporność

Zastosowanie:

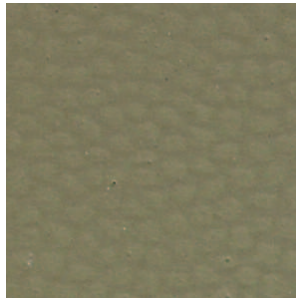
Polecany do wszelkich pomieszczeń i ciągów komunikacyjnych o wysokim natężeniu ruchu i wymagających podwyższonych parametrów akustycznych w obiektach służby zdrowia, domach opieki społecznej, obiektach szkolnych, biurowych, sklepach, powierzchniach handlowych itp.



Uni



3584 023



3584 024



3584 006



3584 005



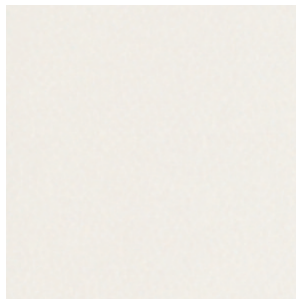
3584 011



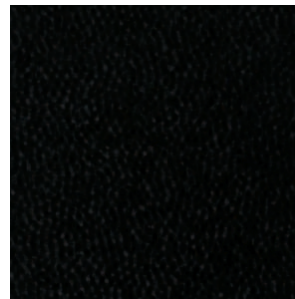
3584 010



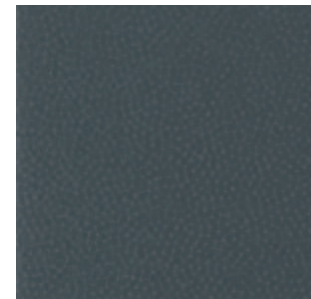
3584 013



3584 018



3584 015



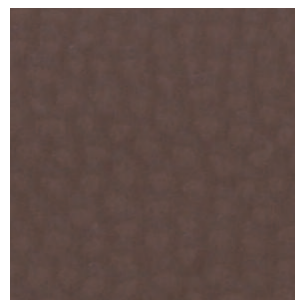
3584 016



3584 017



3584 025



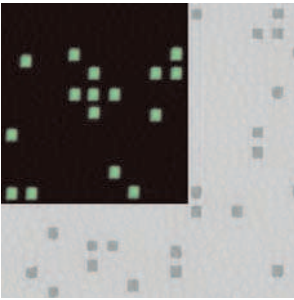
3584 026



3584 027

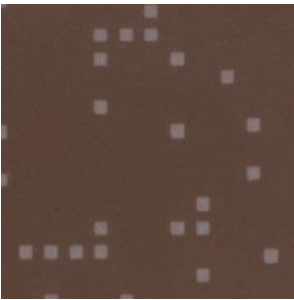


Matrix²
Phospho

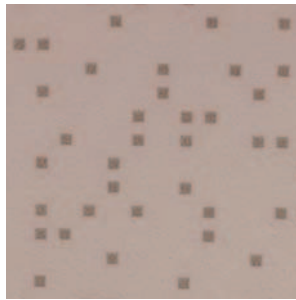


3584 101

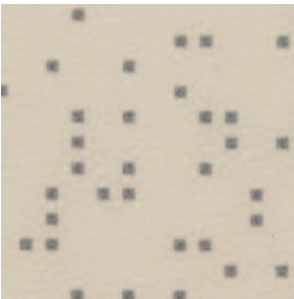
Matrix²



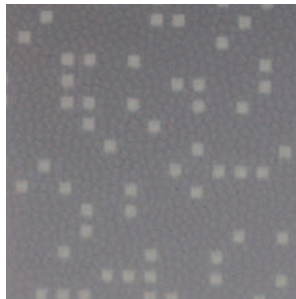
3586 145



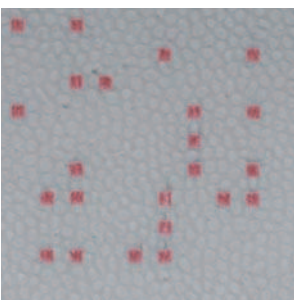
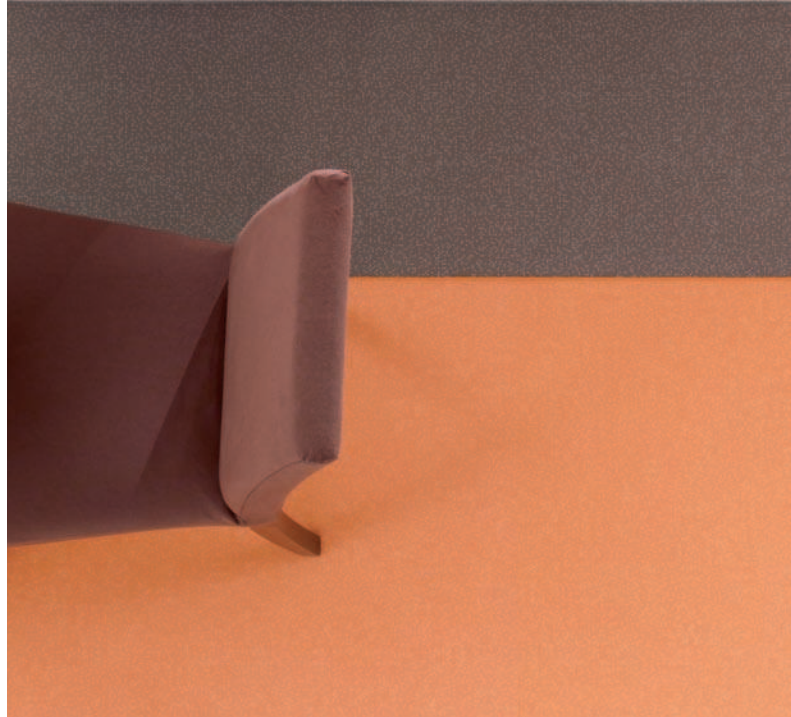
3586 146



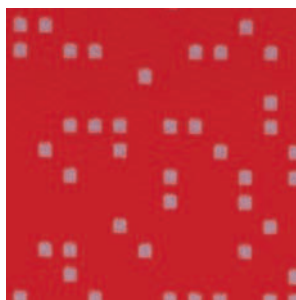
3586 134



3586 135



3586 147



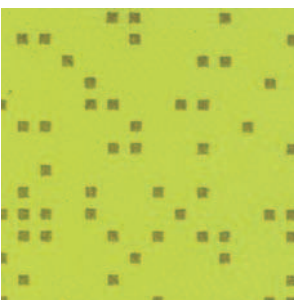
3586 148



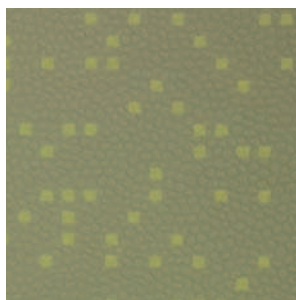
3586 123



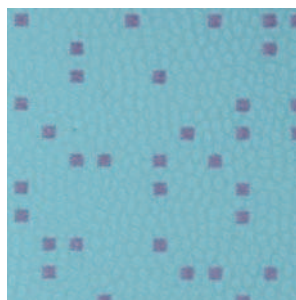
3586 122



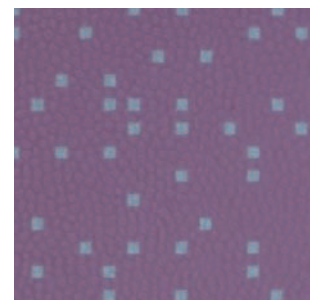
3586 132



3586 133

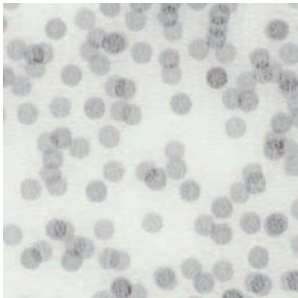


3586 149

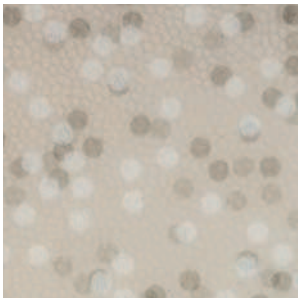


3586 150

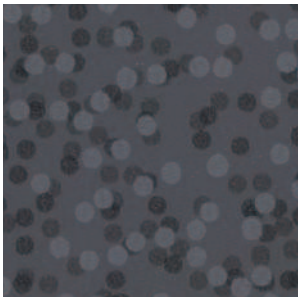
Flocons



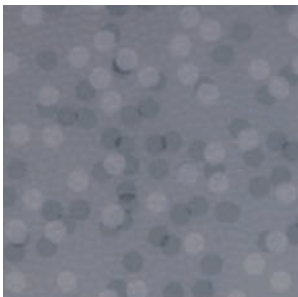
3586 201
3571 201



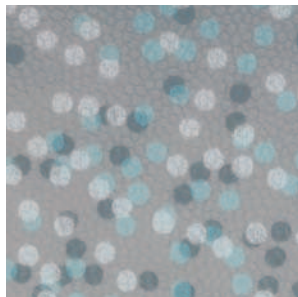
3586 202
3571 202



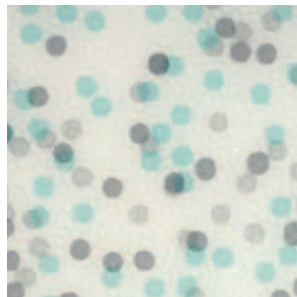
3586 203



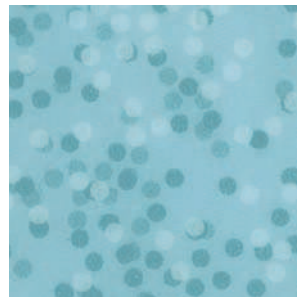
3586 204
3571 204



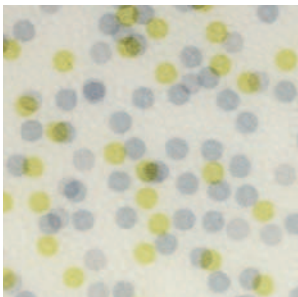
3586 205
3571 205



3586 206



3586 207



3586 208



3586 209
3571 209



3586 210



3586 211

Pixel



3587 201



3587 202



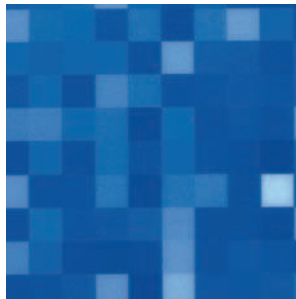
3587 203



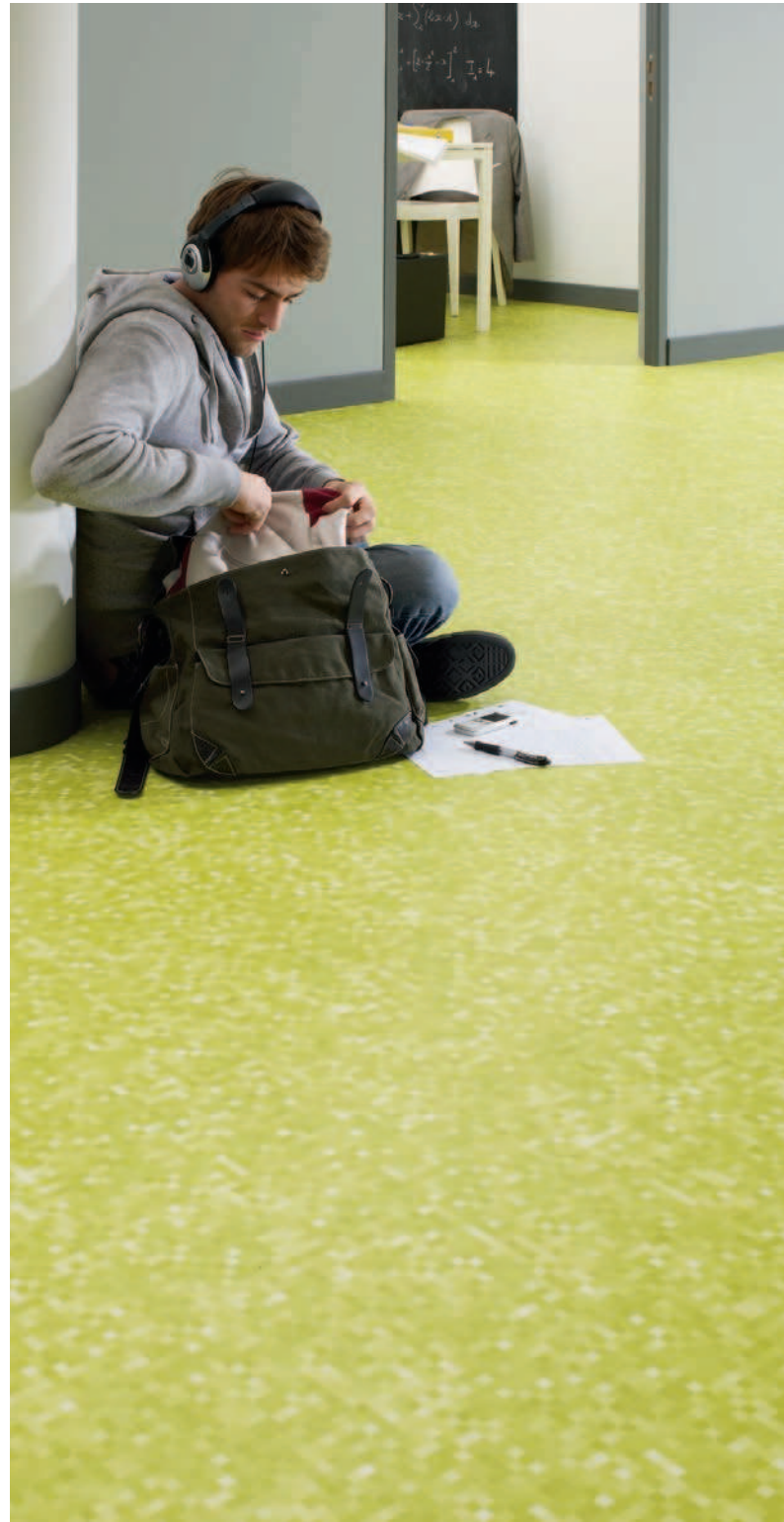
3587 204



3587 205



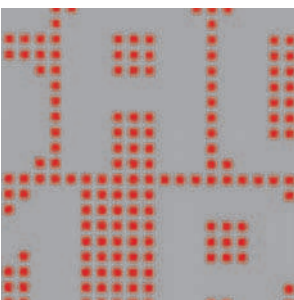
3587 206



Led



3585 001



3585 002



3585 003

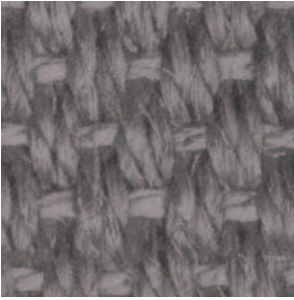


3585 004

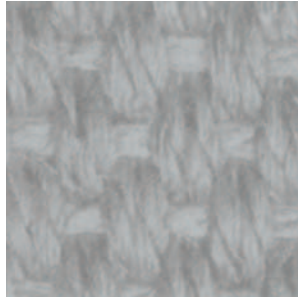


3585 005

Coco sisal



3589 001

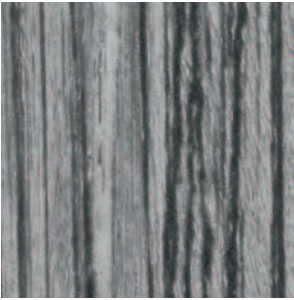


3589 002



3589 003

Zebrano

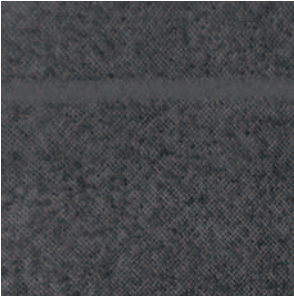


3587 401

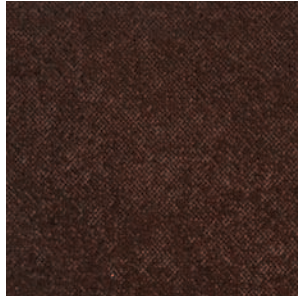


3587 402

Ceramic



3587 301

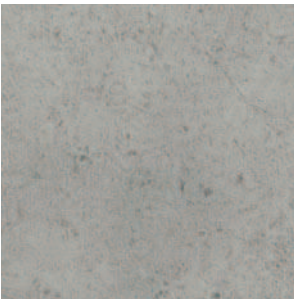


3587 302



3587 303

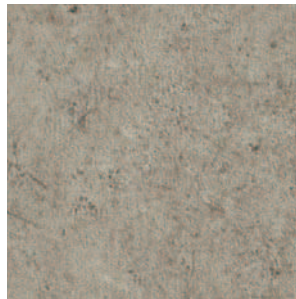
Concrete



3587 001



3587 002



3587 003



3587 006

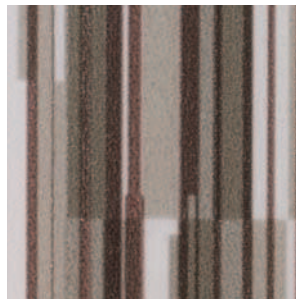
Fragmen-tation



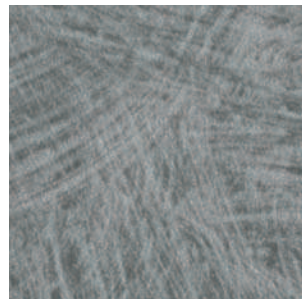
3587 101



3587 102



3587 103



3587 501

Steel

