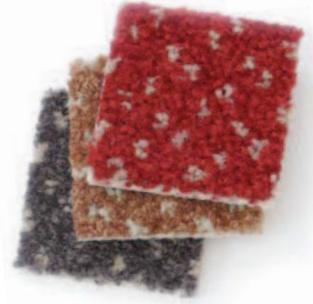
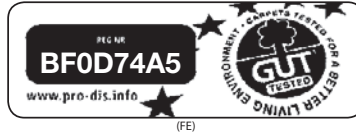
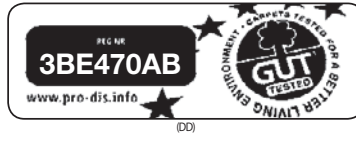
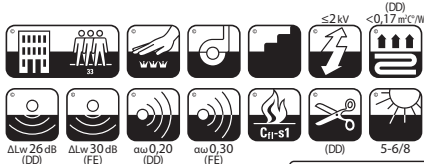




UPEC
CSTB
U3SP3E1C0
11/284 (CAPITOL DD)
13/300 (CAPITOL FE)



Balsan protect
www.balsan.com/balsanprotect

Balsan silvercare
www.balsanilvercare.com



Structure Moquette à velours coupé «Graphic»
Construction Tufted carpet, «Graphic» cut pile
Herstellungsverfahren Getufteter Graphic Velours
Fabricagemetode Getuft tapijt, gesneden pool, grafisch design
Descripción Moqueta de fibra cortada «Graphic»
Struttura Moquette velluto stampato
Struktura Wykładzina welurowa typu «Graphic»

Composition 100% Polyamide
Pile material 100% Polyamid
Polmaterial 100% Polyamid
Poolmateriaal 100% Polyamide
Composició 100% Poliamida
Composizione 100% Poliammide
Skład runa 100% Poliamid

Poids de velours
Pile weight
Poleinsatzgewicht
Poolinzetmassa 1 020 g/m²
Peso fibra
Peso felpa
Gramatura

Poids total - NF ISO 8543
Total weight
Gesamtgewicht 2 245 g/m² (DD)
Totaal gewicht 2 565 g/m² (FE)
Peso total
Peso totale
Masa całkowita

Epaisseur totale - NF ISO 1765
Total thickness
Gesamtdicke 7,8 mm (DD)
Totale massa 9,6 mm (FE)
Altura total
Spessore totale
Wysokość całkowita

Hauteur du velours - NF ISO 1766
Pile height
Polhöhe 4,5 mm (DD)
Poolhoogte 4,8 mm (FE)
Altura fibra
Spessore felpa
Wysokość runa

Jauge - Serrage (points) - Densité - NF ISO 3163
Gauge - Rows (points) - Tufts
Teilung - Stiche (points) - Noppenzahl 1/10^e
Rijen - Deling (points) - Noppenaantal 45 p
Galga - Densidad (puntos) 177 750 p/m²
Scartamento - Serraggio (punti) - Densità felpa
Zacieśnienie - Rozstaw igiel (punkty) - Gęstość

Envers (DD)
Backing
Rückenausstattung
Rug
Soporte
Sottofondo
Podkład

Envers (FE)
Backing
Rückenausstattung
Rug
Soporte
Sottofondo
Podkład

Comportement au feu Cff-s1 - collé sur ciment
Fire resistance Cff-s1 - glued on cement
Brennverhalten Cff-s1 - geklebt auf Zement
Brandgedrag Cff-s1 - verlijmd op cement
Clasificación al fuego Cff-s1 - pegado en cemento
Comportamento al fuoco Cff-s1 - incollato su cemento
Trudnozapałność Cff-s1 - klejone na podłożu betonowym

Classement
Wear classification U3SP3E1C0
Beanspruchung Classe 33 LC3
Gebriuksklasse PRODIS N° 3BE470AB (DD)
Clasificación PRODIS N° BF0D74A5 (FE)
Classificazioni AgBB N° Z-156.601-591 (DD)
Klasyfikacja

HQE Ce produit répond parfaitement à 8 des 14 cibles
HQE This product meets perfectly 8 from the 14 targets
HQE Dieses Produkt erfüllt 8 von den 14 Zielen
HQE Dit product beantwoordt aan 8 van de 14 doelstellingen
HQE Este producto responde perfectamente a 8 de los 14 objetivos
HQE Questo prodotto risponde perfettamente a 8 di 14 target
HQE Ten produkt odpowiada 8 z 14 kryteriów

Isolation aux bruits d'impacts - NF EN ISO 140-8
Impact sound insulation
Trittschalldämmung ΔLw 26 dB (DD)
Geluidsreductie ΔLw 30 dB (FE)
Aislamiento a los ruidos de impactos
Rumore all'impatto
Izolacja hałasu uderzeniowego

Absorption aux bruits aériens - NF EN ISO 11654
Sound absorption
Schallabsorptionsgrad αw 0,20 (DD)
Geluidsabsorptie αw 0,30 (FE)
Absorción de los ruidos aéreos
Isolazione acustica
Pochłanianie dźwięku

f/Hz	125	250	500	1000	2000	4000
Qs (DD)	0,02	0,05	0,09	0,24	0,47	0,54
Qs (FE)	0,02	0,05	0,24	0,38	0,52	0,60

Double dossier
Action back
Textilrücken
Textielrug
Doble soporte textil
Doppio supporto
Action back

Double dossier feutre Confort +
Feltback confort +
Vliesrücken Confort +
Vilrug confort +
Doble soporte textil feltro Confort+
Doppio supporto Confort+
Podkład filcowy Confort+

Largeur à la pièce
Width in roll
Lieferbreite in Rolle
Rollbreedte
Ancho por pieza
Larghezza rotolo
Szerokość w rolce

Largeur à la coupe
Width in cut-length
Lieferbreite in Coupon
Couponbreedte
Ancho por trozo
Larghezza taglio
Szerokość w kuponie

Nombre de coloris
Colours
Erhältliche Farben
Kleurenaantal
Cantidad de colores
Numero colori
Liczba kolorów

Pose / Entretien / Traitement
Laying / Cleaning / Treatment
Verlegehinweis / Reinigung / Behandlung www.balsan.com
Plaatsinstructie / Reiniging / Onderhoud
Instalación / Mantenimiento / Tratamiento
Posa / Manutenzione / Trattamenti
Układanie / Utrzymanie w czystości / Impregnacja

BALSAN se réserve le droit de modifier les caractéristiques de ce produit tout en conservant les mêmes qualités techniques. Dans le cadre d'une utilisation professionnelle, il est fortement conseillé d'utiliser des coloris moyens et foncés pour les pièces à grand trafic. De légères variations de coloris peuvent être observées entre les différents bains de teinture.
BALSAN reserves the right to modify the characteristics of this product while keeping the same technical properties. In the context of business use, we strongly recommend the use of darker colours for heavy traffic areas. Slight differences in colour may occur between different dye baths.
BALSAN behält sich das Recht vor, die Beschaffenheit dieses Artikels zu verändern, dabei jedoch die gleichen technischen Eigenschaften beizubehalten. In gewerblich stark beanspruchten Räumen empfehlen wir mittlere bis dunkle Farben. Zwischen den verschiedenen Farbbädern kann es zu leichten Farbabweichungen kommen.
BALSAN behoudt zich het recht voor de kenmerken van het product te wijzigen, weliswaar met behoud van de technische eigenschappen. Bij project toepassingen, adviseren we sterk het gebruik van donkere kleuren voor zwaar belopen omgevingen. Er kan een lichte variatie in kleur optreden tussen de verschillende kleurbaden.
BALSAN se reserva el derecho a modificar las especificaciones arriba referenciadas. En el contexto de uso industrial o comercial, recomendamos los colores oscuros para las zonas de tráfico intenso. Se pueden observar ligeras variaciones de color entre los distintos baños de tinte.
BALSAN si riserva il diritto di modificare le caratteristiche del prodotto in qualsiasi momento mantenendo la stessa qualità tecnica. Per l'uso di tipo contract si consigliano colori melanangiai per le zone ad alto traffico. Tra i diversi bagni di tintura si possono osservare leggere variazioni di tinta.
Firma BALSAN zastrzeża sobie prawo do modyfikacji parametrów produktu przy zachowaniu jego właściwości technicznych. Przy zastosowaniu obiektowym usilnie zalecamy użycie ciemniejszych kolorów do pomieszczeń o dużym natężeniu ruchu. Pomijemy różnymi kąpielami barwiącymi mogą wystąpić drobne różnice w odcieniach.

Direct access with smartphone

Échantillons gratuits et documentation
Free samples and documentation
www.balsan.com



Balsan - 2, Corbilly - F-36330 ARTHON
Tél. +33 254 29 16 00 - Fax +33 254 36 79 08
balsan.moquette@balsan.com
www.balsan.com

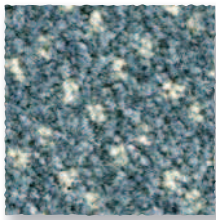




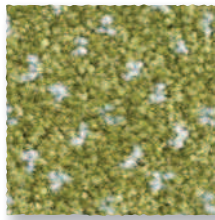
CAPITOL / CAPITOL CONFORT +



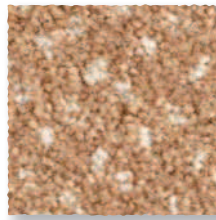
Agit naturellement contre les bactéries et les acariens.
Naturally fights bacteria and dust mites.



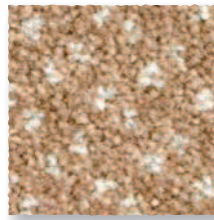
Cascade 120 DD 4 m
L 43,9 - ρ 13,8*



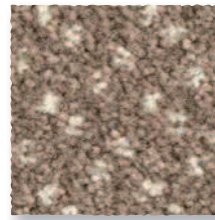
Luciole 250 DD 4 m
L 50,2 - ρ 18,6*



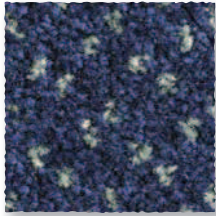
Paille 310 DD 4 m
L 56,9 - ρ 24,8*



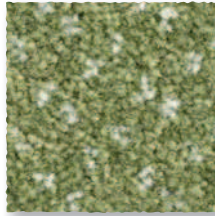
Dune 620 DD 4 m
L 59,1 - ρ 27,1*



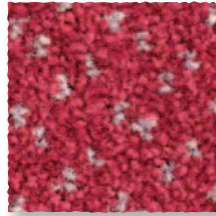
Stuc 610 DD 4 m
L 53,6 - ρ 21,6*



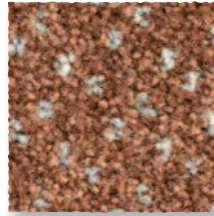
Nuit 190 DD+Fe 4 m
L 23 - ρ 3,8*



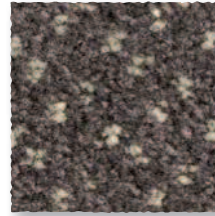
Amande 240 DD 4 m
L 46,8 - ρ 15,8*



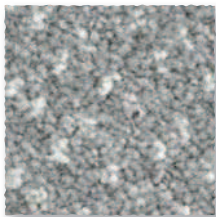
Camélia 540 DD 4 m
L 35,2 - ρ 8,6*



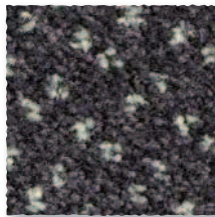
Cognac 630 DD 4 m
L 47,9 - ρ 16,7*



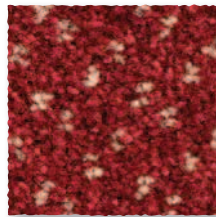
Écorce 770 DD+Fe 4 m
L 34 - ρ 8*



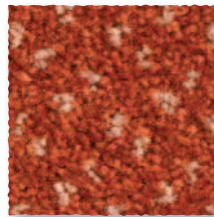
Brume 920 DD 4 m
L 53,4 - ρ 21,4*



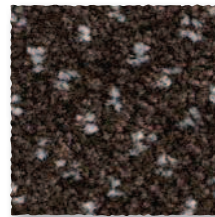
Orage 980 DD+Fe 4 m
L 30,9 - ρ 6,6*



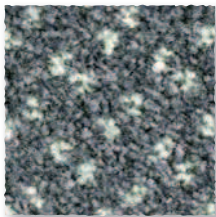
Grenat 580 DD+Fe 4 m
L 28,2 - ρ 5,5*



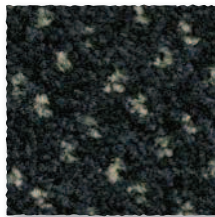
Cuivre 460 DD 4 m
L 36,9 - ρ 9,5*



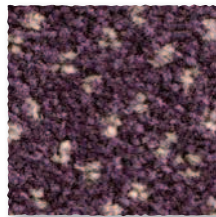
Chocolat 790 DD+Fe 4 m
L 24,6 - ρ 4,3*



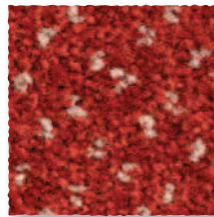
Étain 950 DD 4 m
L 41,7 - ρ 12,3*



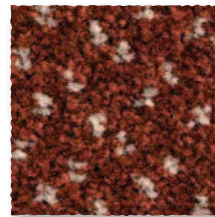
Corbeau 990 DD+Fe 4 m
L 22,2 - ρ 3,6*



Prune 890 DD 4 m
L 27,9 - ρ 5,4*



Théâtre 550 DD 4 m
L 33,8 - ρ 7,9*



Henné 590 DD 4 m
L 27,4 - ρ 5,2*

