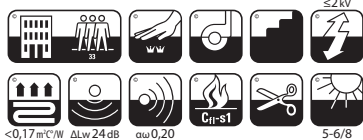




UPEC
CSTB
U3P3E1C0
04/071-15

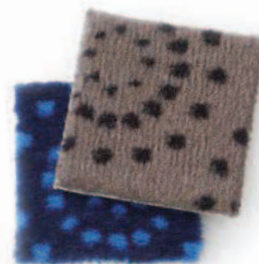
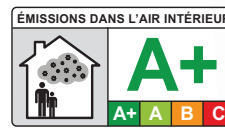


protect
www.balsan.com/balsanprotect

silvercare
www.balsanilvercare.com



BALSAN ARTHON
Z-156.601-595
TIFI



Structure	Moquette à velours coupé imprimé	Envers	Double dossier	Largeur à la pièce	
Construction	Tufted carpet, printed cut pile	Backing	Action back	Width in roll	
Herstellungsverfahren	Getufteter bedruckter Velours	Rückenausstattung	Textilrücken	Lieferbreite in Rolle	
Fabricagemetode	Getuftet tapijt, bedrukte gesneden pool	Rug	Textielrug	Rollbreedte	4 m
Descripción	Moqueta de fibra cortada y estampada	Soporte	Doble soporte textil	Ancho por pieza	
Struttura	Moquette velluto stampato	Sottofondo	Doppio supporto	Larghezza rotolo	
Struktura	Wykładzina welurowa drukowana	Podkład	Action back	Szerokość w rolce	
Composition	100% Polyamide	Comportement au feu	Cff-s1 - collé sur ciment	Largeur à la coupe	
Pile material	100% Polyamid	Fire resistance	Cff-s1 - glued on cement	Width in cut-length	
Polmaterial	100% Polyamid	Brennverhalten	Cff-s1 - geklebt auf Zement	Lieferbreite in Coupon	
Poolmateriaal	100% Polyamide	Brandgedrag	Cff-s1 - verlijmd op cement	Couponbreedte	4 m
Composició	100% Poliamida	Clasificación al fuego	Cff-s1 - pegado en cemento	Ancho por trozo	
Composizione	100% Poliammide	Comportamento al fuoco	Cff-s1 - incollato su cemento	Larghezza taglio	
Skład runa	100% Poliamid	Trudnozupalność	Cff-s1 - klejone na podłożu betonowym	Szerokość w kuponie	
Poids de velours		Classement		Nombre de coloris	
Pile weight		Wear classification	U3P3E1C0	Colours	
Poleinsatzgewicht		Beanspruchung	Classe 33 LC2	Erhältliche Farben	
Poolinzetmassa	650 g/m ²	Gebruiksklasse	PRODIS N° B5F32FC4	Kleurenaantal	18
Peso fibra		Clasificación	AgBB N° Z-156.601-595	Cantidad de colores	
Peso felpa		Classificazioni		Numero colori	
Gramatura		Klasyfikacja		Liczba kolorów	
Poids total - NF ISO 8543		HQE	Ce produit répond parfaitement à 8 des 14 cibles	Pose / Entretien / Traitement	
Total weight		HQE	This product meets perfectly 8 from the 14 targets	Laying / Cleaning / Treatment	
Gesamtgewicht		HQE	Dieses Produkt erfüllt 8 von den 14 Zielen	Verlegehinweis / Reinigung / Behandlung	www.balsan.com
Totaal gewicht	1 655 g/m ²	HQE	Dit product beantwoordt aan 8 van de 14 doelstellingen	Plaatsinstructie / Reiniging / Onderhoud	
Peso total		HQE	Este producto responde perfectamente a 8 de los 14 objetivos	Instalación / Mantenimiento / Tratamiento	
Peso totale		HQE	Questo prodotto risponde perfettamente a 8 di 14 target	Posa / Manutenzione / Trattamenti	
Masa całkowita		HQE	Ten produkt odpowiada 8 z 14 kryteriów	Układanie / Utrzymanie w czystości / Impregnacja	
Epaisseur totale - NF ISO 1765		Isolation aux bruits d'impacts - NF EN ISO 140-8		BALSAN se réserve le droit de modifier les caractéristiques de ce produit tout en conservant les mêmes qualités techniques. Dans le cadre d'une utilisation professionnelle, il est fortement conseillé d'utiliser des coloris moyens et foncés pour les pièces à grand trafic. De légères variations de coloris peuvent être observées entre les différents bains de teinture.	
Total thickness		Impact sound insulation		BALSAN reserves the right to modify the characteristics of this product while keeping the same technical properties. In the context of business use, we strongly recommend the use of darker colours for heavy traffic areas. Slight differences in colour may occur between different dye baths.	
Gesamtdicke	6,6 mm	Trittschalldämmung		BALSAN behält sich das Recht vor, die Beschaffenheit dieses Artikels zu verändern, dabei jedoch die gleichen technischen Eigenschaften beizubehalten. In gewerblich stark beanspruchten Räumen empfehlen wir mittlere bis dunkle Farben. Zwischen den verschiedenen Farbbädern kann es zu leichten Farbabweichungen kommen.	
Totale massa		Geluidsreductie	ΔLw 24 dB	BALSAN behoudt zich het recht voor de kenmerken van het product te wijzigen, weliswaar met behoud van de technische eigenschappen. Bij project toepassing, adviseren we sterk het gebruik van donkere kleuren voor zwaar belopen omgevingen. Er kan een lichte variatie in kleur optreden tussen de verschillende kleurbaden.	
Altura total		Aislamiento a los ruidos de impactos		BALSAN se riserva el derecho a modificar las especificaciones arriba referenciadas. En el contexto de uso industrial o comercial, recomendamos los colores oscuros para las zonas de tráfico intenso. Se pueden observar ligeros variaciones de color entre los distintos baños de tinte.	
Spessore totale		Rumore all'impatto		BALSAN si riserva il diritto di modificare le caratteristiche del prodotto in qualsiasi momento mantenendo la stessa qualità tecnica. Per l'uso di tipo contract si consigliamo colori melangati per le zone ad alto traffico. Tra i diversi bagni di tintura si possono osservare leggere variazioni di tinta.	
Wysokość całkowita		Izolacja hałasu uderzeniowego		Firma BALSAN zastrzega sobie prawo do modyfikacji parametrów produktu przy zachowaniu jego właściwości technicznych. Przy zastosowaniu obiektowym usilnie zalecamy użycie ciemniejszych kolorów do pomieszczeń o dużym natężeniu ruchu. Pomijając różnymi kąpielami barwiącymi mogą wystąpić drobne różnice w odcieniach.	
Hauteur du velours - NF ISO 1766		Absorption aux bruits aériens - NF EN ISO 11654		Direct access with smartphone	
Pile height		Sound absorption			Échantillons gratuits et documentation
Polhöhe		Schallabsorptionsgrad			Free samples and documentation
Poolhoogte	4,2 mm	Geluidsabsorptie	αw 0,20		www.balsan.com
Altura fibra		Absorción de los ruidos aéreos			
Spessore felpa		Isolazione acustica			
Wysokość runa		Pochłanianie dźwięku			
Jauge - Serrage (points) - Densité - NF ISO 1763		f/Hz	125 250 500 1000 2000 4000		
Gauge - Rows (points) - Tufts		Qs	0,00 0,05 0,11 0,23 0,52 0,51		
Teilung - Stiche (points) - Noppenzahl	1/10 ^e				
Rijen - Deling (points) - Noppenaantal	58 p				
Galga - Densidad (puntos)	229 100 p/m ²				
Scartamento - Serraggio (punti) - Densità felpa					
Zacieśnienie - Rozstaw igiel (punkty) - Gęstość					

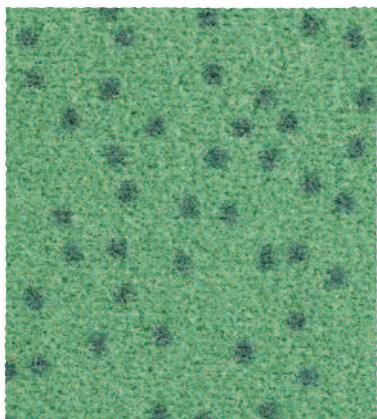
BALSAN

Balsan - 2, Corbilly - F-36330 ARTHON
Tél. +33 254 29 16 00 - Fax +33 254 36 79 08
balsan.moquette@balsan.com
www.balsan.com



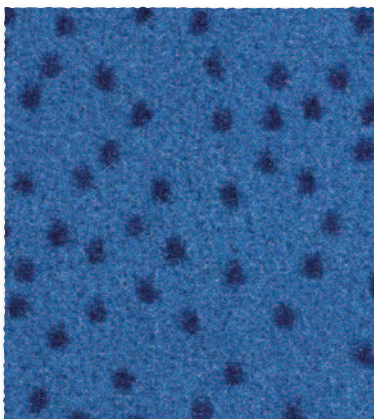


DESIGN CONCEPT : CONSTELLATION



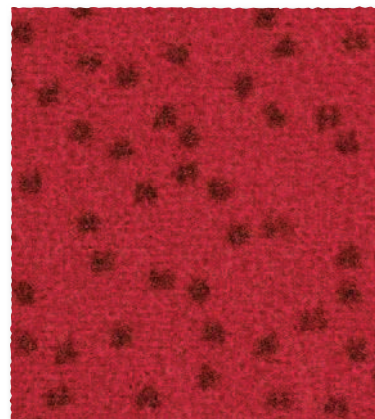
CONSTELLATION / Cassiopée 230

4 m



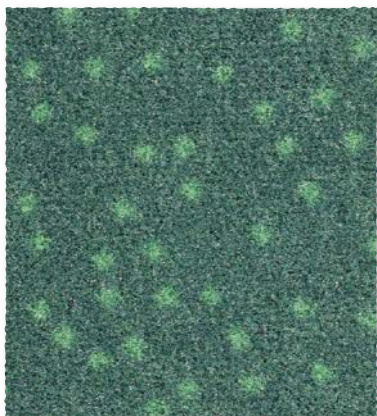
CONSTELLATION / Terre 160

4 m



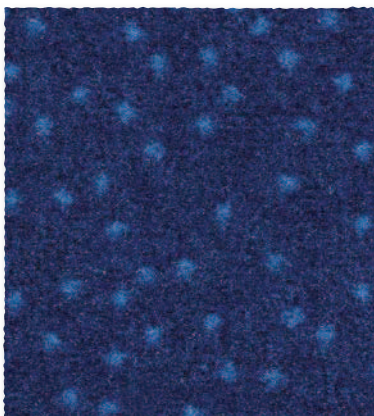
CONSTELLATION / Mars 560

4 m



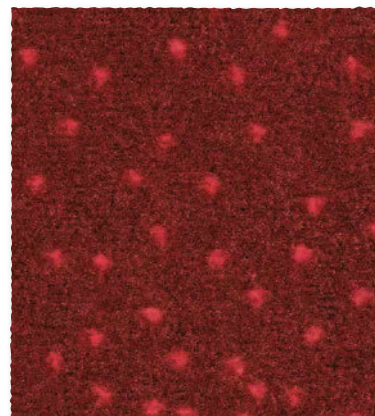
CONSTELLATION / Pégase 250

4 m



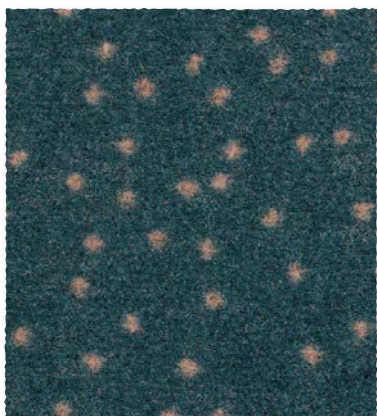
CONSTELLATION / Vénus 180

4 m



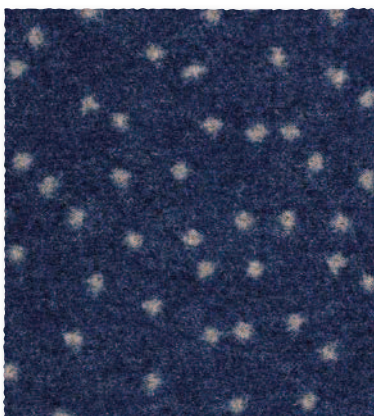
CONSTELLATION / Oméga 570

4 m



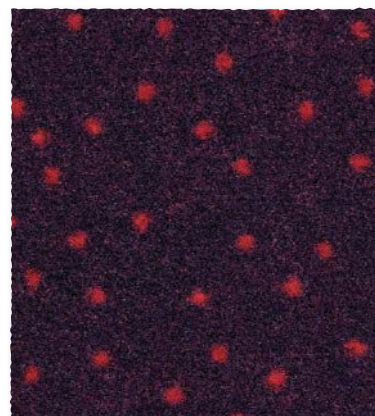
CONSTELLATION / Capricorne 280

4 m



CONSTELLATION / Neptune 190

4 m



CONSTELLATION / Galilée 590

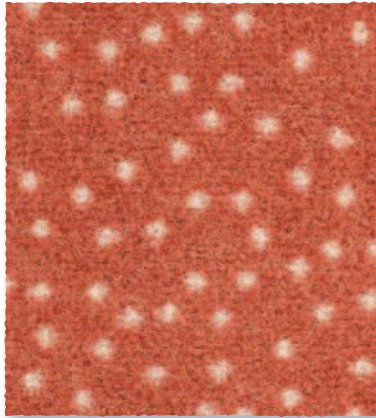
4 m



DESIGN CONCEPT : CONSTELLATION

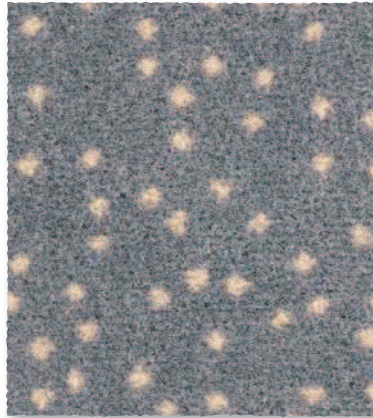


Agit naturellement contre les bactéries et les acariens.
Naturally fights bacteria and dust mites.



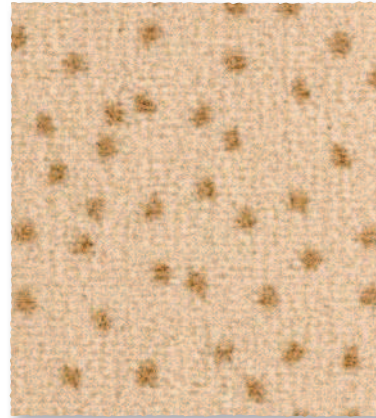
CONSTELLATION / Jupiter 450

4 m



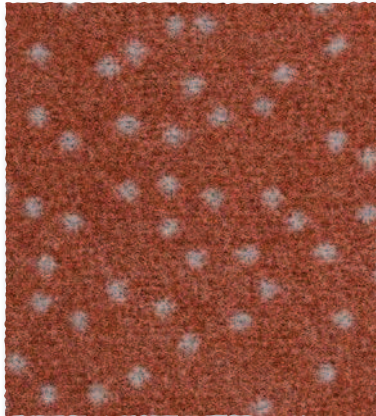
CONSTELLATION / Saturne 940

4 m



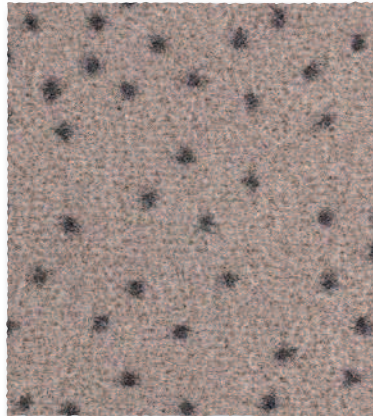
CONSTELLATION / Moon 610

4 m



CONSTELLATION / Proxima 580

4 m



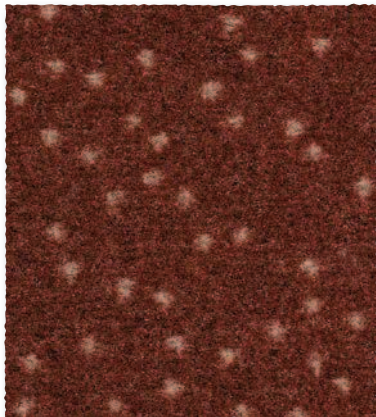
CONSTELLATION / Orion 770

4 m



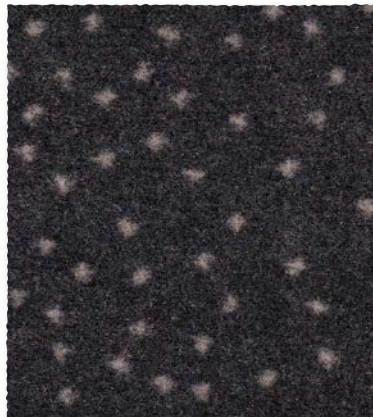
CONSTELLATION / Galaxie 630

4 m



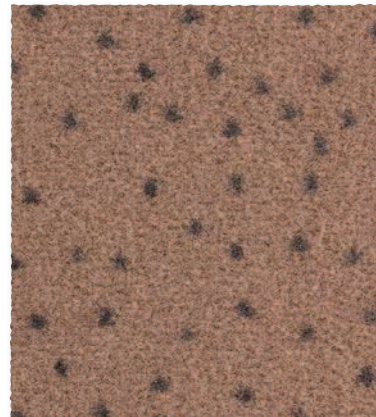
CONSTELLATION / Pluton 595

4 m



CONSTELLATION / Sirius 990

4 m



CONSTELLATION / Mercure 750

4 m

