

Structure Construction Herstellungsverfahren Fabricagemetode Descripción Struttura Struktura	Moquette à velours coupé Tufted carpet, cut pile Getufteter Velours Getuft tapijt, gesneden pool Moqueta de fibra cortada Moquette velluto Wykładzina welurowa	Envers Backing Rückenausstattung Rug Soporte Sottofondo Podkład	Double dossier Action back Textilrücken Textielrug Doble soporte textil Doppio supporto Action back	Largeur à la pièce Width in roll Lieferbreite in Rolle Rolbreedte Ancho por pieza Larghezza rotolo Szerokość w rolce	4 m
Composition Pile material Polmaterial Poolmateriaal Composición Composizione Skład runa	100% Polyamide 100% Polyamid 100% Polyamid 100% Polyamide 100% Poliamida 100% Poliammide 100% Poliamid	Comportement au feu Fire resistance Brennverhalten Brandgedrag Clasificación al fuego Comportamento al fuoco Trudnozpalność	Cfj-s1 - collé sur ciment Cfj-s1 - glued on cement Cfj-s1 - geklebt auf Zement Cfj-s1 - verlijmd op cement Cfj-s1 - pegado en cemento Cfj-s1 - incollato su cemento Cfj-s1 - klejone na podłożu betonowym	Largeur à la coupe Width in cut-length Lieferbreite in Coupon Couponbreedte Ancho por trozo Larghezza taglio Szerokość w kuponie	4 m
Poids de velours Pile weight Poleinsatzgewicht Poolinzetmassa Peso fibra Peso felpa Gramatura	650 g/m²	Classement Wear classification Beanspruchung Gebruiksklasse Clasificación Classificazioni Klasyfikacja	U3P3E1C0 Classe 23/32 LC3 PRODIS N° BDF38E08 AgBB N° Z-156.601-595	Nombre de coloris Colours Erhältliche Farben Kleurenaantal Cantidad de colores Numero colori Liczba kolorów	40
Poids total - NF ISO 8543 Total weight Gesamtgewicht Totaal gewicht Peso total Peso totale Masa całkowita	1 650 g/m²	HQE Ce produit répond parfaitement à 8 des 14 cibles HQE This product meets perfectly 8 from the 14 targets HQE Dieses Produkt erfüllt 8 von den 14 Zielen HQE Dit product beantwoordt aan 8 van de 14 doelstellingen HQE Este producto responde perfectamente a 8 de los 14 objetivos HQE Questo prodotto risponde perfettamente a 8 di 14 target HQE Ten produkt odpowiada 8 z 14 kryteriów		Pose / Entretien / Traitement Laying / Cleaning / Treatment Verlegehinweis / Reinigung / Behandlung Plaatsinstructie / Reiniging / Onderhoud Instalación / Mantenimiento / Tratamiento Posa / Manutenzione / Trattamenti Układanie / Utrzymanie w czystości / Impregnacja	www.balsan.com
Épaisseur totale - NF ISO 1765 Total thickness Gesamtdicke Totale massa Altura total Spessore totale Wysokość całkowita	7 mm	Isolation aux bruits d'impacts - NF EN ISO 140-8 Impact sound insulation Trittschaldämmung Geluidsreductie Aislamiento a los ruidos de impactos Rumore all'impatto Izolacja hałasu uderzeniowego	ΔLw 24 dB	<small>BALSAN se réserve le droit de modifier les caractéristiques de ce produit tout en conservant les mêmes qualités techniques. Dans le cadre d'une utilisation professionnelle, il est fortement conseillé d'utiliser des coloris moyens et foncés pour les pièces à grand trafic. De légères variations de coloris peuvent être observées entre les différents bains de teinture. BALSAN reserves the right to modify the characteristics of this product while keeping the same technical properties. In the context of business use, we strongly recommend the use of darker colours for heavy traffic areas. Slight differences in colour may occur between different dye baths. BALSAN behält sich das Recht vor, die Beschaffenheit dieses Artikels zu verändern, dabei jedoch die gleichen technischen Eigenschaften zu bewahren. In gewerblich stark beanspruchten Räumen empfehlen wir mittlere bis dunkle Farben. Zwischen den verschiedenen Farbbädern kann es zu leichten Farbabweichungen kommen. BALSAN behoudt zich het recht voor de kenmerken van het product te wijzigen, weliswaar met behoud van de technische eigenschappen. Bij project toepassingen, adviseren we sterk het gebruik van donkere kleuren voor zwaar belopen omgevingen. Er kan een lichte variatie in kleur optreden tussen de verschillende kleurbaden. BALSAN se reserva el derecho a modificar las especificaciones arriba referenciadas. En el contexto de uso industrial o comercial, recomendamos los colores oscuros para las zonas de tráfico intenso. Se pueden observar ligeras variaciones de color entre los distintos baños de tinte. BALSAN si riserva il diritto di modificare le caratteristiche del prodotto in qualsiasi momento mantenendo la stessa qualità tecnica. Per l'uso di tipo contract si consigliamo colori melangiati per le zone ad alto traffico. Tra i diversi bagni di tintura si possono osservare leggere variazioni di tinta. Firma BALSAN zastrzeża sobie prawo do modyfikacji parametrów produktu przy zachowaniu jego właściwości technicznych. Przy zastosowaniu obiektowym usilnie zalecamy użycie ciemniejszych kolorów do pomieszczeń o dużym natężeniu ruchu. Pomędzy różnymi kąpielami barwiącymi mogą wystąpić drobne różnice w odcieniach.</small>	
Hauteur du velours - NF ISO 1766 Pile height Polhöhe Poolhoogte Altura fibra Spessore felpa Wysokość runa	4,8 mm			Direct access with smartphone	
Jauge - Serrage (points) - Densité - NF ISO 1763 Gauge - Rows (points) - Tufts Teilung - Stiche (points) - Noppenzahl Rijen - Deling (points) - Noppenaantal Galga - Densidad (puntos) Scartamento - Serraggio (punti) - Densità felpa Zacieśnienie - Rozstaw igiel (punkty) - Gęstość	1/10^e 60 p 237 000 p/m²				Échantillons gratuits et documentation Free samples and documentation www.balsan.com



Balsan - 2, Corbilly - F-36330 ARTHON
Tél. +33 254 29 16 00 - Fax +33 254 36 79 08
balsan.moquette@balsan.com
www.balsan.com





Praline 530 4 m



Pêche 440 4 m



Saumon 410 4 m



Crème 605 4 m



Neige 003 4 m



Pivoine 560 4 m



Paprika 550 4 m



Tango 450 4 m



Noisette 740 4 m



Dune 615 4 m



Pourpre 590 4 m



Rubis 570 4 m



Argile 750 4 m



Melon 460 4 m



Cannelle 640 4 m



Prune 890 4 m



Bordeaux 580 4 m



Renard 490 4 m



Daim 680 4 m



Castor 690 4 m





SYDNEY DD



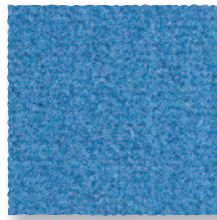
Agit naturellement contre les bactéries et les acariens.
Naturally fights bacteria and dust mites.



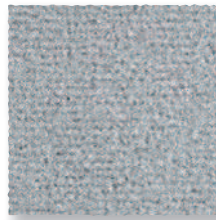
Lichen 210 4 m



Aqua 125 4 m



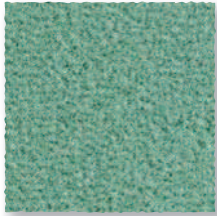
Azur 130 4 m



Nuage 910 4 m



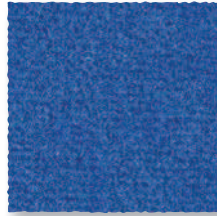
Angora 706 4 m



Amande 220 4 m



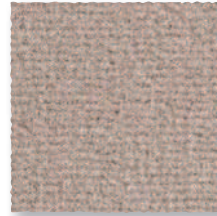
Hawaï 255 4 m



Cobalt 160 4 m



Mistigri 940 4 m



Ourson 780 4 m



Mousse 240 4 m



Véronèse 265 4 m



Pétrole 190 4 m



Ardoise 980 4 m



Taupe 770 4 m



Mélèze 245 4 m



Cèdre 280 4 m



Marine 199 4 m



Noir 990 4 m



Chocolat 790 4 m

