

Structure Moquette à velours Cut and Uncut
Construction Tufted carpet, Cut and Uncut pile
Herstellungsverfahren Gefüfteter Cut and Uncut Velours
Fabricagemethode Gefüfted tapijt, gesneden en luspool gecombineerd
Descripción Moqueta de fibra cortada Cut and Uncut
Struttura Moquette velluto Cut e Uncut
Struktura Wykładzina o runie typu Cut & Uncut

Composition 100% Polyamide
Pile material 100% Polyamid
Polmaterial 100% Polyamid
Poolmateriaal 100% Polyamide
Composició 100% Poliamida
Composizione 100% Poliamide
Skład runa 100% Poliamid

Poids de velours
Pile weight
Poleinsatzgewicht
Poolinzetmassa 950 g/m²
Peso fibra
Peso felpa
Gramatura

Poids total - NF ISO 8543
Total weight
Gesamtgewicht
Totaal gewicht 1 920 g/m²
Peso total
Peso totale
Masa całkowita

Épaisseur totale - NF ISO 1765
Total thickness
Gesamtdicke
Totale massa 7,2 mm
Altura total
Spessore totale
Wysokość całkowita

Hauteur du velours - NF ISO 1766
Pile height
Polhöhe
Poolhoogte 4,7 mm
Altura fibra
Spessore felpa
Wysokość runa

Jauge - Serrage (points) - Densité - NF ISO 1763
Gauge - Rows (points) - Tufts
Teilung - Stiche (points) - Noppenzahl 1/10^e
Rijen - Deling (points) - Noppenaantal 54 p
Galga - Densidad (puntos) 213 300 p/m²
Scartamento - Serraggio (punti) - Densità felpa
Zacieśnienie - Rozstaw igiel (punkty) - Gęstość

Envers
Backing
Rückenausstattung
Rug
Soporte
Sottofondo
Podkład

Comportement au feu Cff-s1 - collé sur ciment
Fire resistance Cff-s1 - glued on cement
Brennverhalten Cff-s1 - geklebt auf Zement
Brandgedrag Cff-s1 - verlijmd op cement
Clasificación al fuego Cff-s1 - pegado en cemento
Comportamento al fuoco Cff-s1 - incollato su cemento
Trudnozpalność Cff-s1 - klejone na podłożu betonowym

Classement
Wear classification
Beanspruchung U3P3E1C0
Gebbruiksklasse Classe 23/32 LC3
Clasificación PRODIS N° 6AE7AA54
Classificazioni AgBB N° Z-156.601-591
Klasfikacija

HQE Ce produit répond parfaitement à 8 des 14 cibles
HQE This product meets perfectly 8 from the 14 targets
HQE Dieses Produkt erfüllt 8 von den 14 Zielen
HQE Dit product beantwoordt aan 8 van de 14 doelstellingen
HQE Este producto responde perfectamente a 8 de los 14 objetivos
HQE Questo prodotto risponde perfettamente a 8 di 14 target
HQE Ten produkt odpowiada 8 z 14 kryteriów

Isolation aux bruits d'impacts - NF EN ISO 140-8
Impact sound insulation
Trittschaldämmung
Geluidsreductie ΔLw 27 dB
Aislamiento a los ruidos de impactos
Rumore all'impatto
Izolacja hałasu uderzeniowego

Double dossier
Action back
Textilrücken
Textielrug
Doble soporte textil
Doppio supporto
Action back

Largeur à la pièce
Width in roll
Lieferbreite in Rolle
Rollbreedte
Ancho por pieza
Larghezza rotolo
Szerokość w rolce 4 m

Largeur à la coupe
Width in cut-length
Lieferbreite in Coupon
Couponbreedte
Ancho por trozo
Larghezza taglio
Szerokość w kuponie 4 m

Nombre de coloris
Colours
Erhältliche Farben
Kleurenaantal 24
Cantidad de colores
Numero colori
Liczba kolorów

Pose / Entretien / Traitement
Laying / Cleaning / Treatment
Verlegehinweis / Reinigung / Behandlung www.balsan.com
Plaatsinstructie / Reiniging / Onderhoud
Instalación / Mantenimiento / Tratamiento
Posa / Manutenzione / Trattamenti
Ukládanie / Utrzymanie w czystości / Impregnacja

BALSAN se réserve le droit de modifier les caractéristiques de ce produit tout en conservant les mêmes qualités techniques. Dans le cadre d'une utilisation professionnelle, il est fortement conseillé d'utiliser des coloris moyens et foncés pour les pièces à grand trafic. De légères variations de coloris peuvent être observées entre les différents bains de teinture.
 BALSAN reserves the right to modify the characteristics of this product while keeping the same technical properties. In the context of business use, we strongly recommend the use of darker colours for heavy traffic areas. Slight differences in colour may occur between different dye baths.
 BALSAN behält sich das Recht vor, die Beschaffenheit dieses Artikels zu verändern, dabei jedoch die gleichen technischen Eigenschaften beizubehalten. In gewerblich stark beanspruchten Räumen empfehlen wir mittlere bis dunkle Farben. Zwischen den verschiedenen Farbbädern kann es zu leichten Farbabweichungen kommen.
 BALSAN behoudt zich het recht voor de kenmerken van het product te wijzigen, weliswaar met behoud van de technische eigenschappen. Bij project toepassingen, adviseren we sterk het gebruik van donkere kleuren voor zwaar belopen omgevingen. Er kan een lichte variatie in kleur optreden tussen de verschillende kleurbaden.
 BALSAN se reserva el derecho a modificar las especificaciones arriba referenciadas. En el contexto de uso industrial o comercial, recomendamos los colores oscuros para las zonas de tráfico intenso. Se pueden observar ligeras variaciones de color entre los distintos baños de tinte.
 BALSAN si riserva il diritto di modificare le caratteristiche del prodotto in qualsiasi momento mantenendo la stessa qualità tecnica. Per l'uso di tipo contract si consigliamo colori melangiati per le zone ad alto traffico. Tra i diversi bagni di tintura si possono osservare leggere variazioni di tinta.
 Firma BALSAN zastrzeża sobie prawo do modyfikacji parametrów produktu przy zachowaniu jego właściwości technicznych. Przy zastosowaniu obiektowym usilnie zalecamy użycie ciemniejszych kolorów do pomieszczeń o dużym natężeniu ruchu. Pomędzy różnymi kąpielami barwiącymi mogą wystąpić drobne różnice w odcieniach.

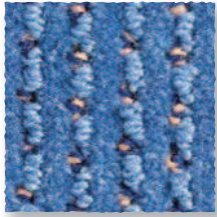
Direct access with smartphone

Échantillons gratuits et documentation
 Free samples and documentation
www.balsan.com

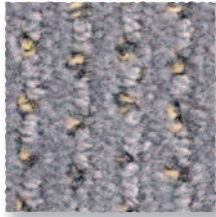


Balsan - 2, Corbilly - F-36330 ARTHON
 Tél. +33 254 29 16 00 - Fax +33 254 36 79 08
balsan.moquette@balsan.com
www.balsan.com

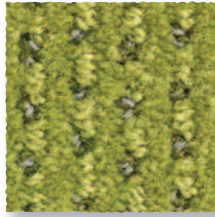




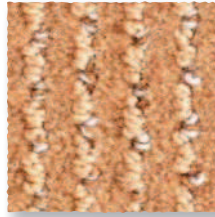
Océan 110 4 m
L 42 - ρ 12,5*



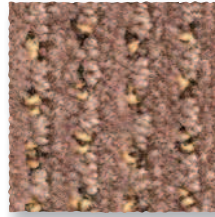
Fumée 910 4 m
L 48,4 - ρ 17,1*



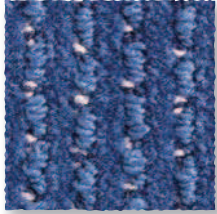
Olive 230 4 m
L 50,7 - ρ 19*



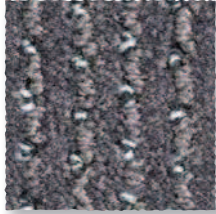
Chamois 605 4 m
L 60,1 - ρ 28,2*



Moka 720 4 m
L 48,3 - ρ 17*



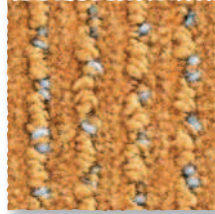
Indigo 140 4 m
L 30,4 - ρ 6,4*



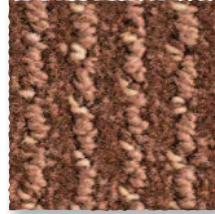
Argent 920 4 m
L 35,6 - ρ 8,8*



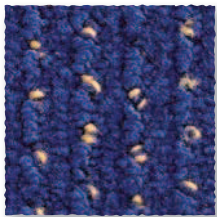
Mousse 210 4 m
L 41,1 - ρ 11,9*



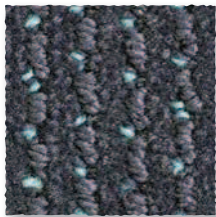
Moutarde 310 4 m
L 52,3 - ρ 20,4*



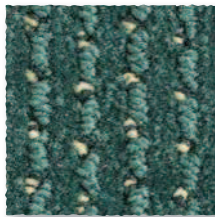
Châtaigne 760 4 m
L 35,6 - ρ 8,8*



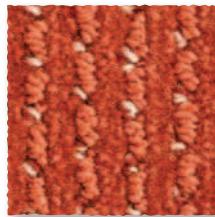
Lapis 180 4 m
L 26,8 - ρ 5*



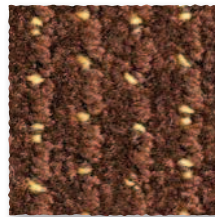
Éclair 950 4 m
L 30,7 - ρ 6,5*



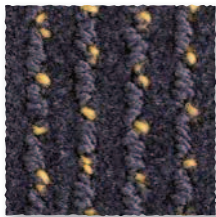
Amazone 240 4 m
L 32,7 - ρ 7,4*



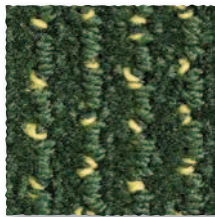
Brique 530 4 m
L 37 - ρ 9,5*



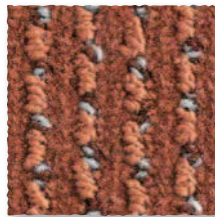
Chocolat 780 4 m
L 26,5 - ρ 4,9*



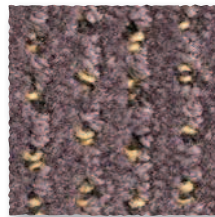
Onyx 980 4 m
L 25,6 - ρ 4,6*



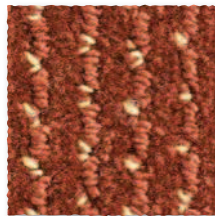
Empire 280 4 m
L 27,9 - ρ 5,4*



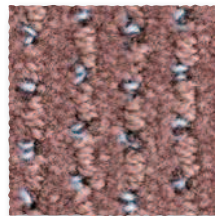
Daim 630 4 m
L 40,9 - ρ 11,8*



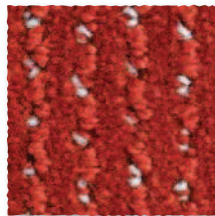
Taupe 750 4 m
L 36 - ρ 9*



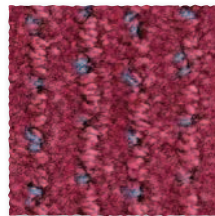
Acajou 470 4 m
L 31,2 - ρ 6,7*



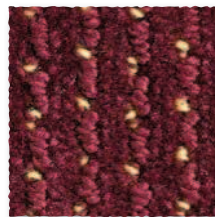
Tourterelle 820 4 m
L 40,9 - ρ 11,8*



Basque 550 4 m
L 29,5 - ρ 6*



Framboise 560 4 m
L 32,3 - ρ 7,2*



Pourpre 580 4 m
L 26,8 - ρ 5*