



## Gamma

### Elastyczna wykładzina heterogeniczna

Elastyczna wykładzina wielowarstwowa z przezroczystą warstwą użytkową. Produkowana w arkuszach. Ma własności rozpraszania ładunków elektrostatycznych. Może być stosowana w pomieszczeniach przeznaczonych na stały pobyt ludzi w budownictwie mieszkaniowym o wysokiej intensywności użytkowania, w obiektach użyteczności publicznej o dużym natężeniu ruchu oraz w pomieszczeniach wymagających ochrony przed elektrycznością statyczną.

#### PARAMETRY TECHNICZNE

Nazwa parametru	Nr normy	Wymagania
Lata gwarancji	-	5
Deklaracja Zgodności WE	PN-EN 14041	Nr 24/ZW/11
Klasyfikacja użytkowania	PN-EN ISO 10874	33 / 42
Klasyfikacja w zakresie reakcji na ogień	PN-EN 13501-1	C <sub>fl</sub> -s1
Ocena higieniczna	-	Pozytywna
Zachowanie elektryczne	PN-EN 14041	Antystatyczna i rozpraszająca
Rezystancja elektryczna	PN-EN 1081	≤ 10 <sup>9</sup> Ω
Napięcie elektrostatyczne	PN-EN 1815	≤ 2 kV
Odporność na poślizg	PN-EN 14041	Klasa DS
Dynamiczny współczynnik tarcia	PN-EN 13893	≥ 0,3
Grubość całkowita	PN-EN ISO 24346	2,2 mm
Grubość warstwy użytkowej	PN-EN ISO 24340	0,5 mm
Ciężar	PN-EN ISO 23997	1,95 kg/m <sup>2</sup>
Szerokość	PN-EN ISO 24341	4 m
Długość rulonu	PN-EN ISO 24341	20-25 m
Odporność na ścieranie	PN-EN 653	Grupa T
Wgniecenie resztkowe	PN-EN ISO 24343-1	≤ 0,2 mm
Stabilność wymiarów po działaniu ciepła	PN-EN ISO 23999	≤ 0,4%
Zwijanie się po działaniu ciepła	PN-EN ISO 23999	≤ 8 mm
Odporność na światło	PN-ISO 105-B02	≥ 6
Elastyczność	PN-EN ISO 24344	Dobra
Odporność chemiczna	PN-EN ISO 26987	Odporna
Odporność na oddziaływanie krzesła na rolkach	PN-EN 425	Odporna
Odporność na symulowany ruch nogi mebla	PN-EN 424	Odporna
Redukcja dźwięków uderzeniowych Δ L <sub>w</sub>	PN ISO 717/2	13 dB
Ogrzewanie podłogowe do	-	27°C

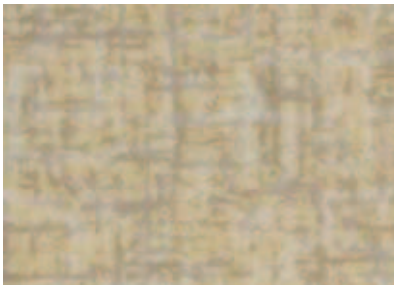


## Gamma

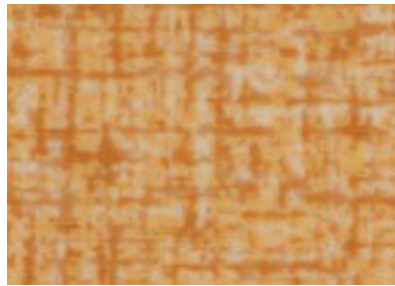
Elastyczna wykładzina heterogeniczna  
Flexible heterogeneous floor covering  
Эластичные гетерогенные покрытия для пола



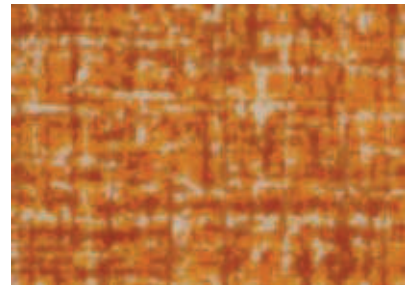
9320 5031 3



GAMMA 9320 5031 5  2727 00 425



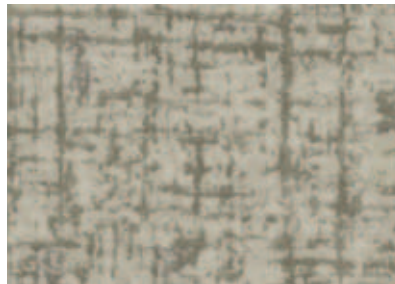
GAMMA 9320 5031 3  2727 00 410



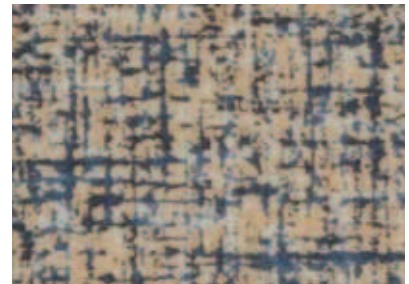
GAMMA 9320 5031 4  2727 00 374



GAMMA 9320 5031 1  2727 00 050



GAMMA 9320 5031 2  2727 00 050



GAMMA 9320 5031 6  2727 00 446