



Intera 43

Elastyczna wykładzina homogeniczna

Elastyczna prasowana wykładzina homogeniczna. Produkowana w arkuszach. Zabezpieczona poliuretanem PUR. Odporna na działanie mikroorganizmów. Charakteryzuje się delikatnym bezkierunkowym wzorem. Może być stosowana w pomieszczeniach przeznaczonych na stały pobyt ludzi w budownictwie mieszkaniowym o wysokiej intensywności użytkowania, w obiektach użyteczności publicznej o bardzo dużym natężeniu ruchu, w obiektach przemysłu lekkiego o wysokiej intensywności użytkowania.

PARAMETRY TECHNICZNE

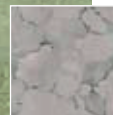
PARAMETRY TECHNICZNE	Nr normy	Wymagania
Lata gwarancji	-	10
Zabezpieczenie powierzchni	-	Poliuretan PUR
Certyfikat Zgodności WE	PN-EN 14041	1488-CPD-0017
Klasyfikacja użytkowania	PN-EN ISO 10874	34 / 43
Klasyfikacja w zakresie reakcji na ogień	PN-EN 13501-1	B _{fl} -s1
Ocena higieniczna	-	Pozytywna
Zachowanie elektryczne	PN-EN 14041	Antystatyczna i rozpraszająca
Rezystancja elektryczna	PN-EN 1081	≤ 10 ⁹ Ω
Napięcie elektrostatyczne	PN-EN 1815	≤ 2 kV
Odporność na poślizg	PN-EN 14041	Klasa DS
Dynamiczny współczynnik tarcia	PN-EN 13893	≥ 0,3
Grubość całkowita	PN-EN ISO 24346	2,0 mm
Grubość warstwy użytkowej	PN-EN ISO 24340	2,0 mm
Ciężar	PN-EN ISO 23997	3,15 kg/m ²
Szerokość	PN-EN ISO 24341	2 m
Długość rulonu	PN-EN ISO 24341	20 m
Płytki: długość boku	PN-EN ISO 24342	610 x 610* mm 500 x 500* mm
Odporność na ścieranie	PN-EN 649	Group P
Wgniecenie reszkowe	PN-EN ISO 24343-1	≤ 0,1 mm
Stabilność wymiarów po działaniu ciepła	PN-EN ISO 23999	≤ 0,4%
Zwijanie się po działaniu ciepła	PN-EN ISO 23999	≤ 8 mm
Odporność na światło	PN-ISO 105-B02	7
Elastyczność	PN-EN ISO 24344	Dobra
Odporność chemiczna	PN-EN ISO 26987	Odporna
Odporność na mikroorganizmy	PN-EN ISO 846	Odporna
Odporność na oddziaływanie krzesła na rolkach	PN-EN 425	Odporna
Ogrzewanie podłogowe do	-	27°C

* Asortyment na zamówienie od 700 m²



Intera 43

Elastyczna wykładzina homogeniczna
Homogeneous flexible floor covering
Эластичное гомогенное покрытие для пола



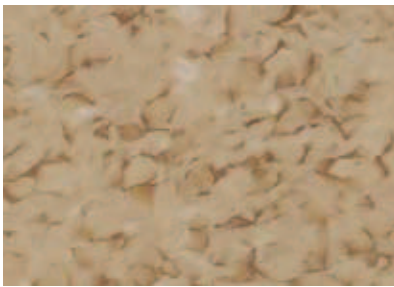
1165 0011 0



1165 0003 0



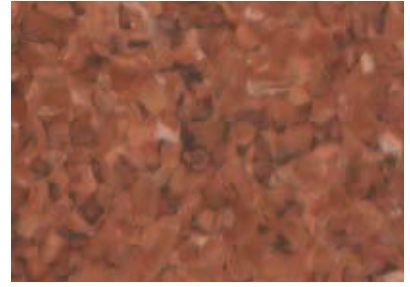
1165 0066 0



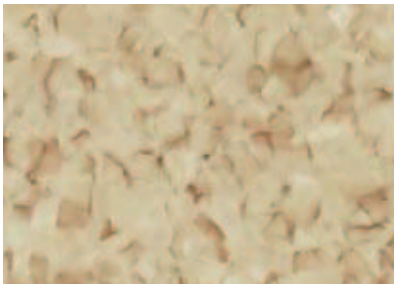
INTERA 1165 0004 0 2727 00 405



INTERA 1165 0087 0 2727 00 409



INTERA 1165 0047 0 2727 00 440



INTERA 1165 0003 0 2727 00 314



INTERA 1165 0039 0 2727 00 320



INTERA 1165 0046 0 2727 00 476



INTERA 1165 0065 0 2727 00 615



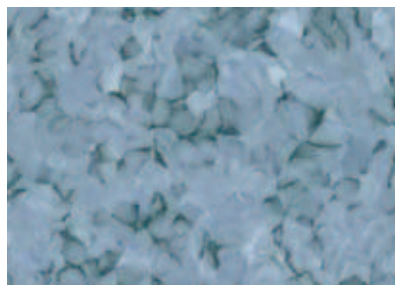
INTERA 1165 0079 0 2727 00 714



INTERA 1165 0011 0 2727 00 054



INTERA 1165 0066 0 2727 00 606



INTERA 1165 0078 0 2727 00 703



INTEREA 1165 0012 0 2727 00 125