



Omega

Elastyczne wykładziny heterogeniczne

Elastyczna wykładzina wielowarstwowa z przezroczystą warstwą użytkową. Produkowana w arkuszach. Ma własności rozpraszania ładunków elektrostatycznych. Może być stosowana w pomieszczeniach przeznaczonych na stały pobyt ludzi w budownictwie mieszkaniowym o wysokiej intensywności użytkowania, w obiektach użyteczności publicznej o bardzo dużym natężeniu ruchu, w obiektach przemysłu lekkiego o wysokiej intensywności użytkowania oraz w pomieszczeniach wymagających ochrony przed elektrycznością statyczną.

PARAMETRY TECHNICZNE

Nazwa parametru	Nr normy	Wymagania
Lata gwarancji	-	10
Deklaracja Zgodności WE	PN-EN 14041	Nr 25/ZW/11
Klasyfikacja użytkowania	PN-EN ISO 10874	34 / 43
Klasyfikacja w zakresie reakcji na ogień	PN-EN 13501-1	B _{fl} -s1
Ocena higieniczna	-	Pozytywna
Zachowanie elektryczne	PN-EN 14041	Antystatyczna i rozpraszająca
Rezystancja elektryczna	PN-EN 1081	≤ 10 ⁹ Ω
Napięcie elektrostatyczne	PN-EN 1815	≤ 2 kV
Odporność na poślizg	DIN 51130 PN-EN 14041	R10 Klasa DS
Dynamiczny współczynnik tarcia	PN-EN 13893	≥ 0,3
Grubość całkowita	PN-EN ISO 24346	2,0 mm
Grubość warstwy użytkowej	PN-EN ISO 24340	0,8 mm
Ciężar	PN-EN ISO 23997	2,8 kg/m ²
Szerokość	PN-EN ISO 24341	2 m
Długość rulonu	PN-EN ISO 24341	15-20 m
Odporność na ścieranie	PN-EN 649	Grupa T
Wgniecenie resztkowe	PN-EN ISO 24343-1	≤ 0,1 mm
Stabilność wymiarów po działaniu ciepła	PN-EN ISO 23999	≤ 0,4%
Zwijanie się po działaniu ciepła	PN-EN ISO 23999	≤ 8 mm
Odporność na światło	PN-ISO 105-B02	≥ 6
Elastyczność	PN-EN ISO 24344	Dobra
Odporność chemiczna	PN-EN ISO 26987	Odporna
Odporność na oddziaływanie krzesła na rolkach	PN-EN 425	Odporna
Odporność na symulowany ruch nogi mebla	PN-EN 424	Odporna
Redukcja dźwięków uderzeniowych Δ L _w	PN ISO 717/2	8 dB
Ogrzewanie podłogowe do	-	27°C

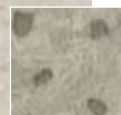


Omega

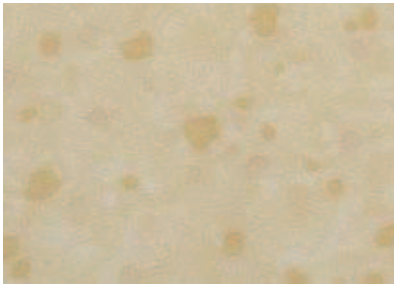
Elastyczna wykładzina heterogeniczna
Flexible heterogeneous floor covering
Эластичные гетерогенные покрытия для пола




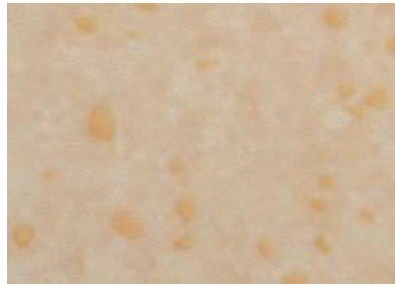
9310 4952 2



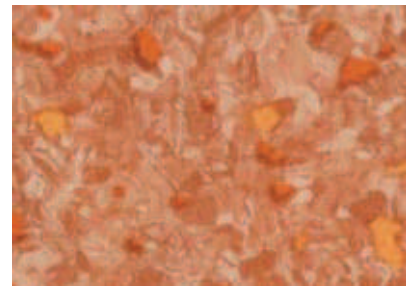
9310 4952 8



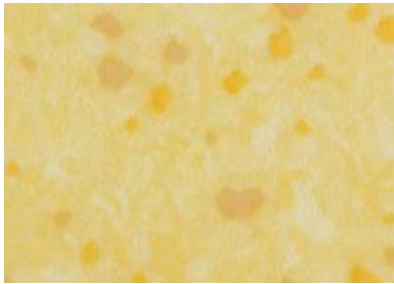
OMEGA 9310 4952 6  2727 00 309



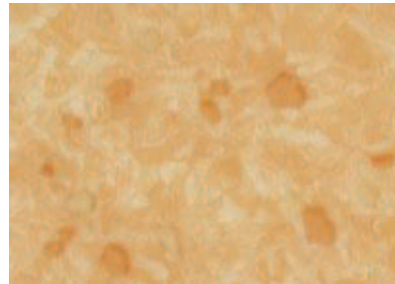
OMEGA 9310 4952 4  2727 00 424



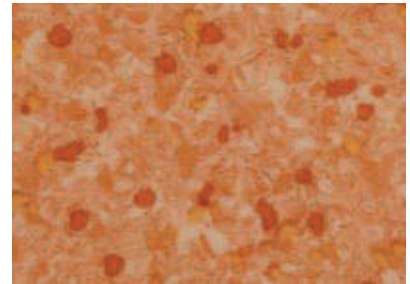
OMEGA 9310 4953 2  2727 00 433



OMEGA 9310 4953 0  2727 00 312



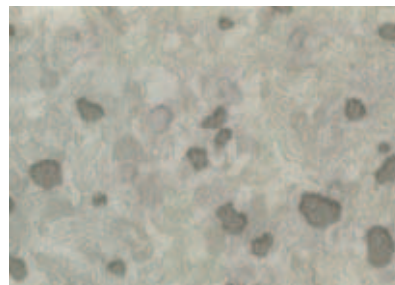
OMEGA 9310 4952 9  2727 00 416



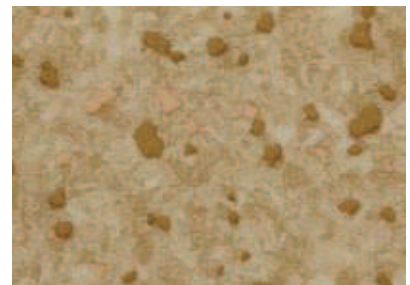
OMEGA 9310 4952 3  2727 00 433



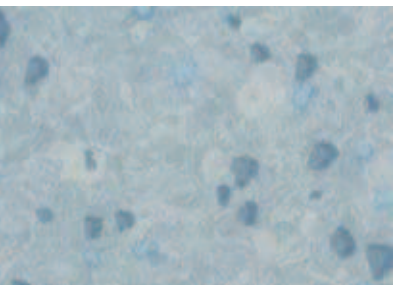
OMEGA 9310 4952 2  2727 00 050



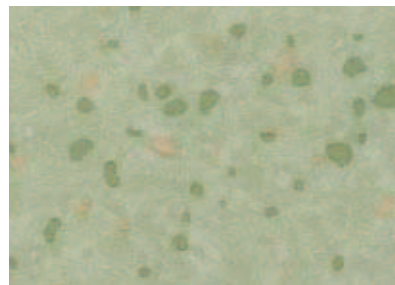
OMEGA 9310 4952 8  2727 00 059



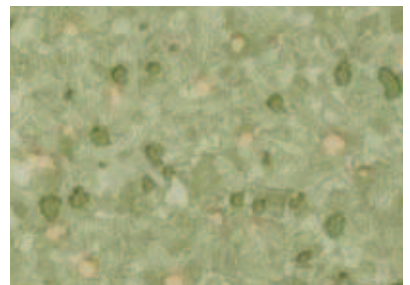
OMEGA 9310 4952 5  2727 00 418




OMEGA 9310 4953 1  2727 00 714



OMEGA 9310 4952 1  2727 00 615



OMEGA 9310 4952 7  2727 00 681