



Rekord 31

Elastyczna wykładzina wielowarstwowa z przezroczystą warstwą użytkową

Produkowana w arkuszach. Odporna na działanie mikroorganizmów. Może być stosowana w pomieszczeniach przeznaczonych na stały pobyt ludzi w budownictwie mieszkaniowym o wysokiej intensywności użytkowania, w obiektach użyteczności publicznej o umiarkowanym natężeniu ruchu, a także do zabezpieczania podłóg sportowych.

PARAMETRY TECHNICZNE

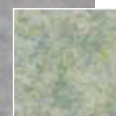
| Nazwa parametru | Nr normy | Wymagania |
|---|--------------------------|-----------------------|
| Lata gwarancji | - | 5 |
| Certyfikat Zgodności WE | PN-EN 14041 | 1488-CPD-0017 |
| Klasyfikacja użytkowania | PN-EN ISO 10874 | 23 / 31 |
| Klasyfikacja w zakresie reakcji na ogień | PN-EN 13501-1 | B _{fl} -s1 |
| Ocena higieniczna | - | Pozytywna |
| Zachowanie elektryczne | PN-EN 14041 | Antystatyczna |
| Napięcie elektrostatyczne | PN-EN 1815 | ≤ 2 kV |
| Odporność na poślizg | DIN 51130 PN-EN 14041 | R11 Klasa DS |
| Dynamiczny współczynnik tarcia | PN-EN 13893 | 0,66 / 0,68 |
| Grubość całkowita | PN-EN ISO 24346 | 1,6 mm |
| Grubość warstwy użytkowej | PN-EN ISO 24340 | 0,3 mm |
| Ciężar | PN-EN ISO 23997 | 2,6 kg/m ² |
| Szerokość | PN-EN ISO 24341 | 2 m |
| Długość rulonu | PN-EN ISO 24341 | 20 m |
| Odporność na ścieranie | PN-EN 649 | Grupa T |
| Wgniecenie resztkowe | PN-EN ISO 24343-1 | 0,03 mm |
| Stabilność wymiarów po działaniu ciepła | PN-EN ISO 23999 | ≤ 0,4% |
| Zwijanie się po działaniu ciepła | PN-EN ISO 23999 | ≤ 8 mm |
| Odporność na światło | PN-ISO 105-B02 | 7 |
| Elastyczność | PN-EN ISO 24344 | Dobra |
| Odporność chemiczna | PN-EN ISO 26987 | Odporna |
| Odporność na mikroorganizmy | PN-EN ISO 846 | Odporna |
| Odporność na oddziaływanie krzesła na rolkach | PN-EN 425 | Odporna |
| Ogrzewanie podłogowe do | - | 27°C |

* Asortyment na zamówienie od 700 m²



Rekord 31 Perła

Elastyczna wykładzina heterogeniczna
Flexible heterogeneous floor covering
Эластичные гетерогенные покрытия для пола



1236 5860 0



1236 5850 0



1236 5812 0



PERLA 1236 5842 0 2727 00 424



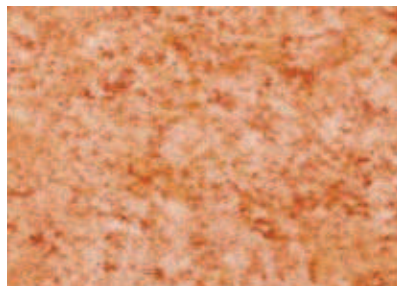
PERLA 1236 5830 0 2727 00 393



PERLA 1236 5850 0 2727 00 517



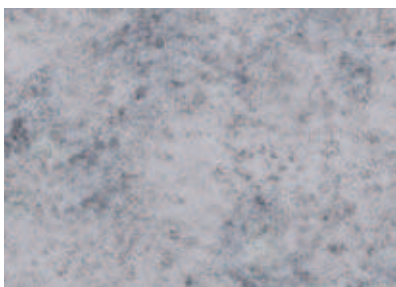
PERLA 1236 5840 0 2727 00 428



PERLA 1236 5880 0 2727 00 800



PERLA 1236 5852 0 2727 00 527



PERLA 1236 5812 0 2727 00 126



PERLA 1236 5861 0 2727 00 624



PERLA 1236 5860 0 2727 00 625



PERLA 1236 5870 0 2727 00 071