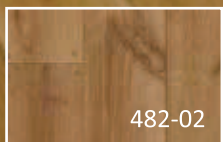


Bonus

Bonus – najbardziej popularna wielowarstwowa wykładzina elastyczna o grubości 1,3 mm na nośniku z włókna szklanego z przezroczystą warstwą użytkową o grubości 0,15 mm. Łączy w sobie dobrą jakość z przystępną ceną. Przeznaczona jest do zastosowania w pomieszczeniach mieszkalnych. Szeroki wachlarz wzorów pozwala wkomponować ją w każde wnętrze.

Bonus – the most popular flexible multi-layer floor covering, 1.3 mm thick, on fibreglass substrate with translucent wear layer with a thickness of 0.15 mm. It combines fine quality and affordable price. It is designed to be used on residential floors. Thanks to the wide range of patterns, it can be integrated with any type of interior.

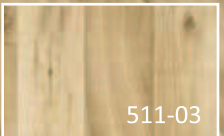
Bonus – наиболее популярное многослойное эластичное напольное покрытие толщиной 1,3 мм на носителе из стекловолокна с прозрачным эксплуатационным слоем износа толщиной 0,15 мм. Совмещает хорошее качество с доступной ценой. Предназначено для применения в жилых помещениях. Широкий диапазон узоров позволяет вписать его в каждый интерьер.



482-02



Bonus
Bonus
Bonus



BONUS



2 m, 3 m, 4 m

1,3 mm

0,15 mm

1,25 kg/m² max 0,4%



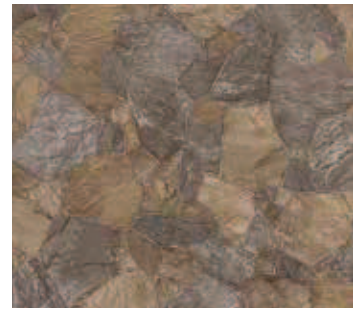
401-05



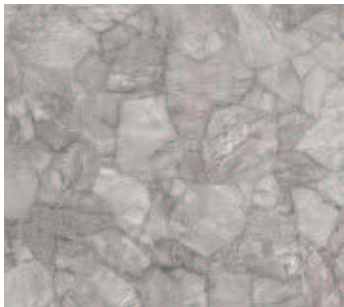
406-02



409-01



409-05



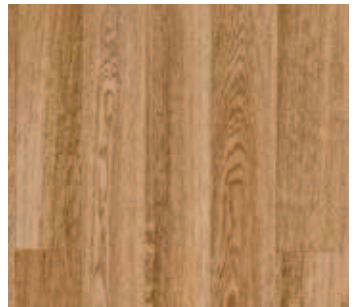
409-06



441-01



441-06



447-04



449-02



449-04



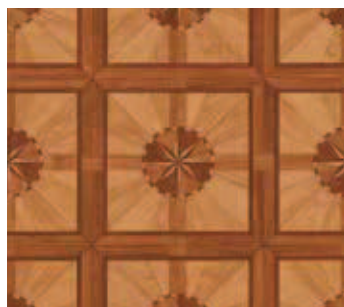
454-03



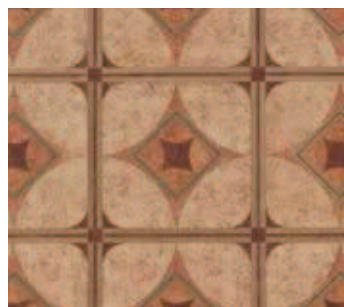
468-01



482-02



483-01



484-02



493-02



511-03



515-04



531-01



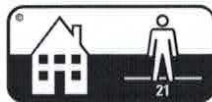
Deklarowane własności użytkowe

TYP POKRYCIA PODŁOGOWEGO: BONUS
wykładzina podłogowa z PVC, parametry użytkowe wg EN 651

CE PN-EN 14041:2006/AC:2007

KLASYFIKACJA UŻYTKOWANIA PN-EN ISO 10874

Klasa 21



mieszkalny
umiarkowany/ lekki

CHARAKTERYSTYKA PODSTAWOWA

	PN-EN ISO 24346	Grubość całkowita	1,3 mm / ¹		PN-EN ISO 24341	Długość nawoju	48 m / 40 m / 30 m / 30 m
	PN-EN ISO 24340	Grubość warstwy użytkowej	0,15 mm / ²		PN-EN ISO 24341	Szerokość	2,5 m / 3 m / 3,5 m / 4 m
	PN-EN ISO 23997	Masa powierzchniowa	1,25 kg/m ² / ³				

CHARAKTERYSTYKA wg PN-EN 14041

	PN-EN 13501-1	Klasyfikacja palności	B fl-s1		PN-EN 13893	Odporność na poślizg	≥ 0,3
	PN-EN 1815	Zachowanie antystatyczne	< 2,0 kV		PN-EN 1081	Rezystancja elektryczna	< 1,0 x 10 ⁹ Ω
	PN-EN 14041	Zachowanie elektryczne (elektryczność statyczna) – klasyfikacja				antystatyczne i rozpraszające pokrycia podłogowe	

CHARAKTERYSTYKA DODATKOWA

	PN-EN 651	Grupa ścieralności	grupa T		PN ISO 105-B02	Odporność barwy na światło sztuczne	min 6
	PN-EN ISO 23999	Stabilność wymiarów / Zwijanie się pod wpływem ciepła	max 0,4 % / max 8 mm		PN-EN 425	Oddziaływanie krzesła na rollkach	b.w.
	PN ISO 717/2 ΔL _w	Redukcja dźwięków uderzeniowych	n.b.		PN-EN ISO 24343	Wgniecenie resztkowe po obciążeniu statycznym / komfort stopy	max 0,35 mm / min 0,4 mm
	PN-EN ISO 26987	Odporność chemiczna	dobra		PN-EN 424	Skutek symulowanego ruchu nogi mebla	brak uszkodzeń
	Ocena higieniczna	Nr 108/779/118/2011	pozytywna			Ogrzewanie podłogowe wodne	do 27 °C
	WE1907/2006	Zawiera DIBP	powyżej 0,1%				

¹ Tolerancja grubości całkowitej wg PN-EN 651 / +0,18 -0,15 mm

² Tolerancja grubości warstwy użytkowej wg PN-EN 651 / +13% -10%

³ Tolerancja gramatury wg PN-EN 651 / +13% -10%

„LENTEX” S.A. - Dywizja Wykładzin
DYREKTOR
ds. Produkcji i Rozwoju
Mariusz Suszka