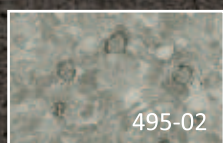


Flexar

Flexar – elastyczna wykładzina heterogeniczna o grubości 2,0 mm oparta na warstwach litych z warstwą użytkową 0,8 mm o matowym wykończeniu. Może być stosowana w budownictwie mieszkaniowym w pomieszczeniach o wysokiej intensywności użytkowania, w obiektach użyteczności publicznej o bardzo dużym natężeniu ruchu, w obiektach przemysłu lekkiego o wysokiej intensywności użytkowania oraz w pomieszczeniach wymagających ochrony przed elektrycznością statyczną.

Flexar – flexible, heterogenic floor covering, 2.0 mm thick; supported on solid substrates with a wear layer of 0.8 mm and matt finishing. It is suitable for heavily used spaces of residential buildings, in public facilities exposed to extremely heavy traffic, in light industrial spaces exposed to heavy use, as well as rooms requiring protection against static electricity.

Flexar – эластичное гетерогенное напольное покрытие толщиной 2,0 мм, основанное на монолитных слоях с эксплуатационным слоем 0,8 мм с матовой отделкой. Может применяться в жилищном строительстве в помещениях с высокой интенсивностью эксплуатации, в общественных объектах с очень высокой интенсивностью движения, в объектах легкой промышленности с высокой интенсивностью эксплуатации и в помещениях, требующих защиты от статического электричества.



495-02

Flexar





2m, 4m

2,0 mm

0,8 mm

B1-s1

DS

R10

2,8 kg/m²

max 0,4%

T

10 years GUARANTEE



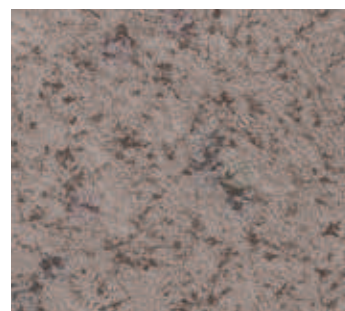
441-01



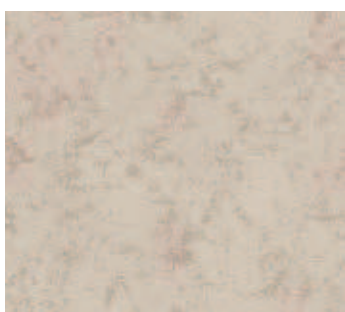
441-03



471-01



471-03



471-04



471-05



471-07



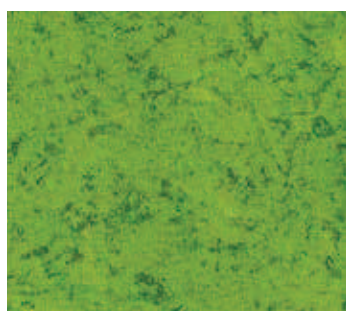
471-08



471-09



471-12



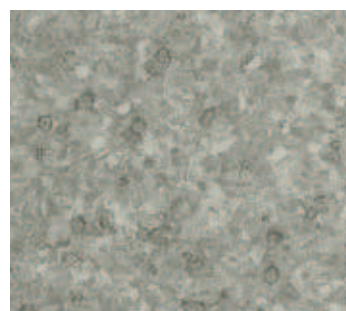
471-14



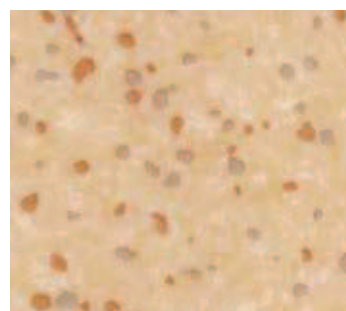
471-15



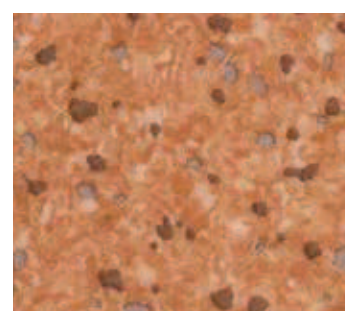
471-16



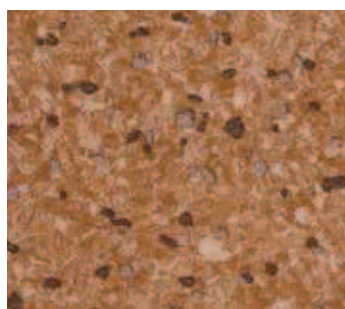
495-02



495-03




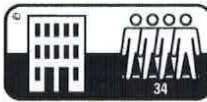
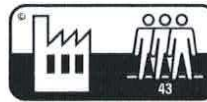

















495-04



495-06



Deklarowane własności użytkowe

TYP POKRYCIA PODŁOGOWEGO: FLEXAR wykładzina podłogowa z PVC, parametry użytkowe wg ISO 10582 (EN 649)				 PN-EN 14041:2006/AC:2007							
KLASYFIKACJA UŻYTKOWANIA		PN-EN ISO 10874		 Klasa 34 użytku publicznego bardzo wysoki		 Klasa 43 lekki przemysłowy wysoki					
CHARAKTERYSTYKA PODSTAWOWA											
 PN-EN ISO 24346		Grubość całkowita		2,0 mm		 PN-EN ISO 24341		Długość nawoju		20 m	
 PN-EN ISO 24340		Grubość warstwy użytkowej		0,8 mm		 PN-EN ISO 24341		Szerokość		2 m / 4 m	
 PN-EN ISO 23997		Masa powierzchniowa		2,80 kg/m²							
CHARAKTERYSTYKA wg PN-EN 14041											
 PN-EN 13501-1		Klasyfikacja palności		B_n-s1		 PN-EN 13893		Odporność na poślizg		≥ 0,3	
 PN-EN 1815		Zachowanie antystatyczne		< 2,0 kV		 PN-EN 1081		Rezystancja elektryczna		< 1,0 x 10⁹ Ω	
PN-EN 14041				Zachowanie elektryczne (elektryczność statyczna) – klasyfikacja				antystatyczne i rozpraszające pokrycia podłogowe			
CHARAKTERYSTYKA DODATKOWA											
 EN 649 ISO 10582		Odp. na ścieranie Zaw. społwa		T typ I		 PN ISO 105-B02		Odporność barwy na światło sztuczne		min 6	
 PN-EN ISO 23999		Stabilność wymiarów / Zwijanie się pod wpływem ciepła		max 0,4 % / max 8 mm		 PN-EN 425		Oddziaływanie krzesła na rolkach		brak uszkodzeń	
 PN ISO 717/2 ΔL _w		Redukcja dźwięków uderzeniowych		8 dB		 PN-EN ISO 24343		Wgniecenie resztkowe po obciążeniu statycznym		max 0,1 mm	
DIN 51130		Właściwości antypoślizgowe		R10		 PN-EN 424		Skutek symulowanego ruchu nogi mebla		brak uszkodzeń	
Ocena higieniczna		Nr 38/322/42/2013		pozytywna		 PN-EN ISO 26987		Odporność chemiczna		dobra	
WE1907/ 2006		Zawiera DIBP		powyżej 0,1%				Ogrzewanie podłogowe wodne		do 27 °C	

„LENTEX” S.A. - Dywizja Wykładzin
 DYREKTOR
 ds. Produkcji i Rozwoju
Mariusz Suszka