

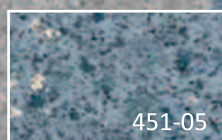
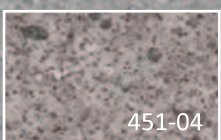
Orion

Орион

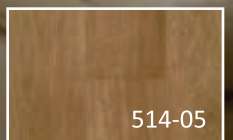
Orion – elastyczna, heterogeniczna, spieniana wykładzina o grubości 2,2 mm i warstwie użytkowej 0,5 mm. Przeznaczona jest do stosowania w pomieszczeniach mieszkalnych o wysokiej intensywności użytkowania, w obiektach użyteczności publicznej o dużym natężeniu ruchu oraz w pomieszczeniach wymagających ochrony przed elektrycznością statyczną.

Orion – flexible, heterogenic, foamed floor covering, 2.2 mm thick, with a wear layer of 0.5 mm. It is designed for heavily used residential spaces and public facilities exposed to heavy traffic as well as rooms requiring protection against static electricity.

Orion – эластичное, гетерогенное, вспененное напольное покрытие толщиной 2,2 мм и с эксплуатационным слоем 0,5 мм. Предназначено для применения в жилых помещениях с высокой интенсивностью эксплуатации, в общественных объектах с большой интенсивностью движения в помещениях, требующих защиты от статического электричества.



Orion

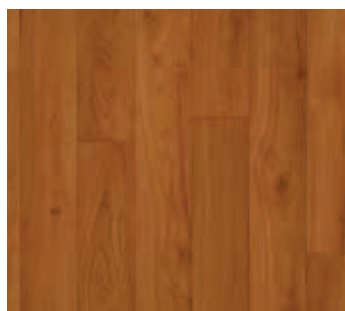




2 m, 3 m, 4 m 2,2 mm

0,5 mm

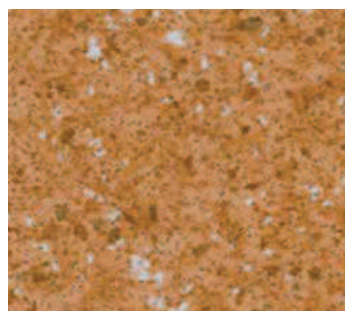
1,95 kg/m² max 0,4%



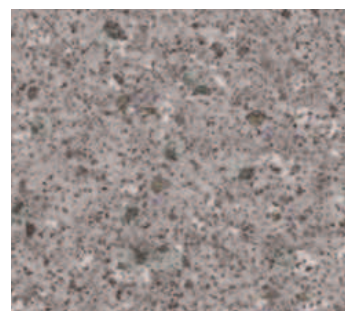
431-03



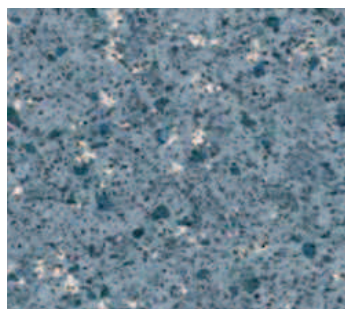
441-01



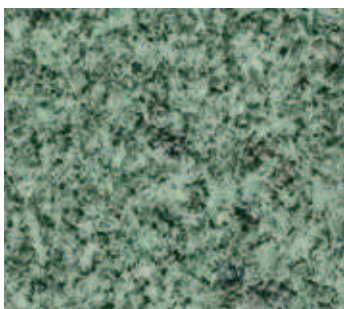
451-02



451-04



451-05



466-05



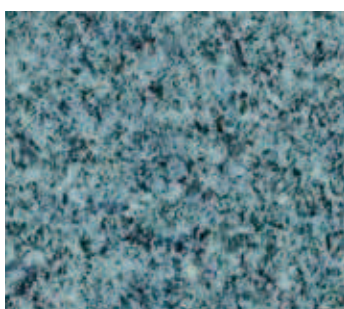
466-06



466-07



466-09



466-10



466-12



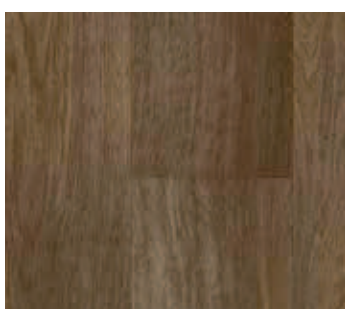
473-01



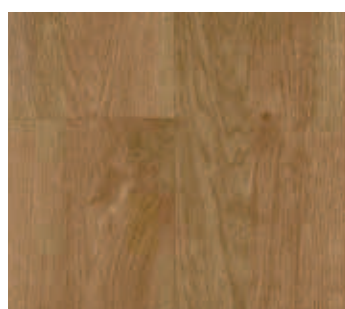
473-02



511-03



514-04



514-05



521-03



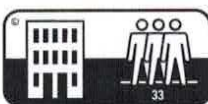
Deklarowane własności użytkowe

TYP POKRYCIA PODŁOGOWEGO: ORION
wykładzina podłogowa z PVC, parametry użytkowe wg EN 651

CE PN-EN 14041:2006/AC:2007

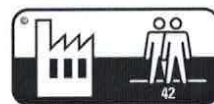
KLASYFIKACJA UŻYTKOWANIA PN-EN ISO 10874

Klasa 33



użytku publicznego
wysoki

Klasa 42



lekki przemysłowy
przeciętny

CHARAKTERYSTYKA PODSTAWOWA



PN-EN ISO 24346 Grubość całkowita **2,2 mm /¹**



PN-EN ISO 24341 Długość nawoju **30 m / 25 m**



PN-EN ISO 24340 Grubość warstwy użytkowej **0,5 mm /²**



PN-EN ISO 24341 Szerokość **3 m / 4 m**



PN-EN ISO 23997 Masa powierzchniowa **1,95 kg/m² /³**

CHARAKTERYSTYKA wg PN-EN 14041



PN-EN 13501-1 Klasyfikacja palności **C_{fl}-s1**



PN-EN 13893 Odporność na poślizg **≥ 0,3**



PN-EN 1815 Zachowanie antystatyczne **< 2,0 kV**



PN-EN 1081 Rezystancja elektryczna **< 1,0 x 10⁹ Ω**

PN-EN 14041 Zachowanie elektryczne (elektryczność statyczna) – klasyfikacja

antystatyczne i rozpraszające pokrycia podłogowe

CHARAKTERYSTYKA DODATKOWA



PN-EN 651 Grupa ścieralności **grupa T**



PN ISO 105-B02 Odporność barwy na światło sztuczne **min 6**



PN-EN ISO 23999 Stabilność wymiarów / Zwijanie się pod wpływem ciepła **max 0,4 % / max 8 mm**



PN-EN 425 Oddziaływanie krzesła na rolkach **brak uszkodzeń**



PN ISO 717/2 ΔL_w Redukcja dźwięków uderzeniowych **13 dB**



PN-EN ISO 24343 Wgniecenie resztkowe po obciążeniu statycznym **max 0,2 mm**



PN-EN ISO 26987 Odporność chemiczna **dobra**



PN-EN 424 Skutek symulowanego ruchu nogi mebla **brak uszkodzeń**

Ocena higieniczna Nr 38/322/42/2013 **pozytywna**

Ogrzewanie podłogowe wodne **do 27 °C**

WE1907/2006 Zawiera DIBP **powyżej 0,1%**

¹ Tolerancja grubości całkowitej wg PN-EN 651 / +0,18 -0,15 mm

² Tolerancja grubości warstwy użytkowej wg PN-EN 651 / +13% -10%

³ Tolerancja gramatury wg PN-EN 651 / +13% -10%

Zakłady „LENTEX” S.A.
PROKURENT

Bartosz Wilczyński