

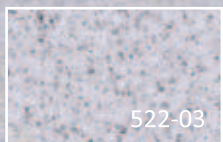


Orion Chips

Orion Chips - elastyczna, heterogeniczna, spieniana wykładzina podłogowa o grubości 2,2 mm i warstwie użytkowej 0,5 mm. W strukturę przezroczystej warstwy użytkowej wprowadzono kolorowe wiórki z PVC, które utwardzają powierzchnię wykładziny, a przede wszystkim tworzą na niej niepowtarzalny wzór. Przeznaczona jest do stosowania w pomieszczeniach mieszkalnych o wysokiej intensywności użytkowania, w obiektach użyteczności publicznej o dużym natężeniu ruchu.

Orion Chips - flexible, heterogenic, foamed floor covering, 2.2 mm thick and 0.5 mm wear layer. Colourful PVC chips were added into the structure of the translucent wear layer to make the floor covering harder and create a unique pattern. It is designed for heavily used residential spaces and public facilities exposed to heavy traffic as well as rooms requiring protection against static electricity.

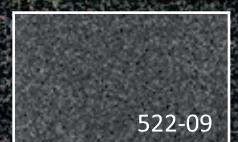
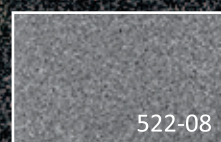
Orion Chips - эластичное, гетерогенное, вспененное напольное покрытие толщиной 2,2 мм и с эксплуатационным слоем 0,5 мм. Предназначено для применения в жилых помещениях с высокой интенсивностью эксплуатации, в общественных объектах с большой интенсивностью движения и в помещениях, требующих защиты от статического электричества.



522-03



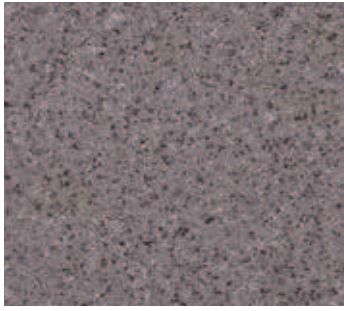
Orion Orion Chips





2 m, 3 m, 4 m 2,2 mm 0,5 mm

1,95 kg/m² max 0,4%



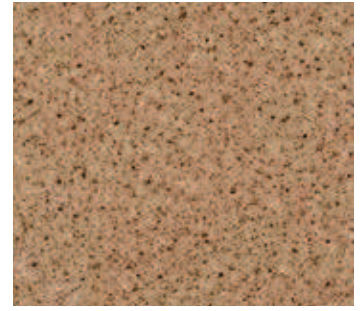
442-02



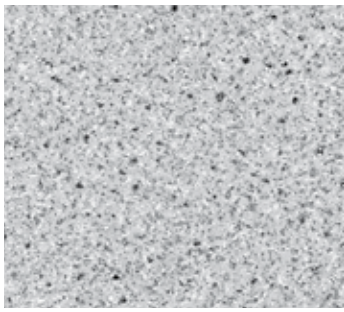
442-05



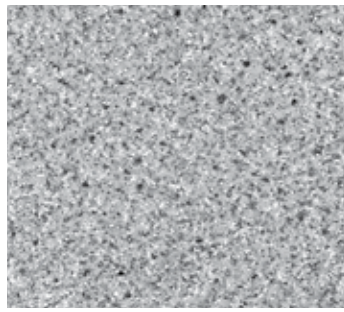
522-01



522-02



522-03



522-04



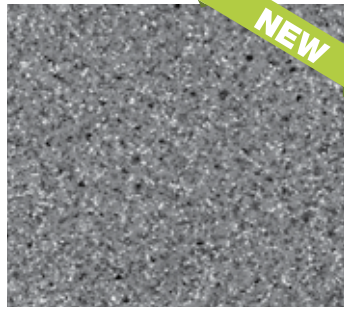
522-05



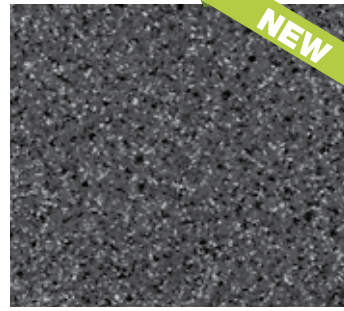
522-06



522-07



522-08



522-09



Deklarowane własności użytkowe

TYP POKRYCIA PODŁOGOWEGO: ORION CHIPS
wykładzina podłogowa z PVC, parametry użytkowe wg EN 651



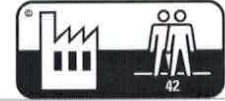
KLASYFIKACJA UŻYTKOWANIA PN-EN ISO 10874

Klasa 33



użytku publicznego
wysoki

Klasa 42



lekki przemysłowy
przeciętny

CHARAKTERYSTYKA PODSTAWOWA

	PN-EN ISO 24346	Grubość całkowita	2,2 mm ¹
	PN-EN ISO 24340	Grubość warstwy użytkowej	0,5 mm ²
	PN-EN ISO 23997	Masa powierzchniowa	1,95 kg/m² ³

	PN-EN ISO 24341	Długość nawoju	30 m / 25 m
	PN-EN ISO 24341	Szerokość	3 m / 4 m

CHARAKTERYSTYKA wg PN-EN 14041

	PN-EN 13501-1	Klasyfikacja palności	C_{fl-s1}		PN-EN 13893	Odporność na poślizg	≥ 0,3
	PN-EN 1815	Zachowanie antystatyczne	< 2,0 kV		PN-EN 1081	Rezystancja elektryczna	< 1,0 x 10⁹ Ω
PN-EN 14041	Zachowanie elektryczne (elektryczność statyczna) – klasyfikacja			antystatyczne i rozpraszające pokrycia podłogowe			

CHARAKTERYSTYKA DODATKOWA

	PN-EN 651	Grupa ścieralności	grupa T		PN ISO 105-B02	Odporność barwy na światło sztuczne	min 6
	PN-EN ISO 23999	Stabilność wymiarów / Zwijanie się pod wpływem ciepła	max 0,4 % / max 8 mm		PN-EN 425	Oddziaływanie krzesła na rolkach	brak uszkodzeń
	PN ISO 717/2 ΔL _w	Redukcja dźwięków uderzeniowych	13 dB		PN-EN ISO 24343	Wgniecenie resztkowe po obciążeniu statycznym	max 0,2 mm
	PN-EN ISO 26987	Odporność chemiczna	dobra		PN-EN 424	Skutek symulowanego ruchu nogi mebla	brak uszkodzeń
Ocena higieniczna	Nr 38/322/42/2013		pozytywna			Ogrzewanie podłogowe wodne	do 27 °C
WE1907/2006	Zawiera DIBP		powyżej 0,1%				

¹ Tolerancja grubości całkowitej wg PN-EN 651 / +0,18 -0,15 mm

² Tolerancja grubości warstwy użytkowej wg PN-EN 651 / +13% -10%

³ Tolerancja gramatury wg PN-EN 651 / +13% -10%

Zakłady „LENTEX” S.A.
PROKURENT
Bartosz Wilczyński