

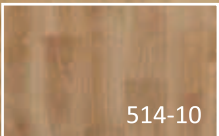


# W Valor Plus

**Valor Plus** – wykładzina elastyczna o grubości 2,0 mm, która dzięki zwiększonej do 0,25 mm warstwie użytkowej posiada większą odporność na ścieranie, dlatego też znakomicie sprawdza się nie tylko w pomieszczeniach mieszkalnych o wysokiej intensywności użytkowania np. korytarzach, ale również w pomieszczeniach biurowych.

**Valor Plus** – flexible floor covering, 2.0 mm thick; its wear layer with increased thickness of 0.25 mm makes it extra resistant to abrasion, that is why it is suitable not only for heavily used residential floors, such as hallways, but also for offices.

**Valor Plus** – эластичное напольное покрытие толщиной 2,0 мм, которое благодаря увеличенному до 0,25 мм эксплуатационному слою обладает более высокой стойкостью к истиранию, поэтому отлично подходит к использованию не только в жилых помещениях с высокой интенсивностью эксплуатации, например, коридорах, но также в офисных помещениях.



514-10



# Waglor Waglor Plus





2 m, 3 m, 4 m 2,0 mm 0,25 mm

1,75 kg/m<sup>2</sup> max 0,4%

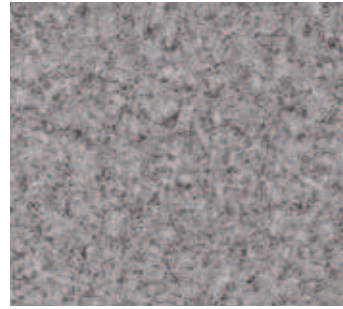


**NEW**

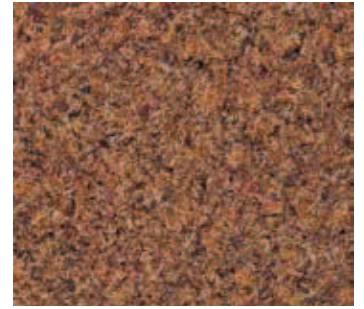
402-07



441-01



466-03



466-04



**NEW**

514-10



## Deklarowane własności użytkowe

**TYP POKRYCIA PODŁOGOWEGO: WALOR PLUS**  
wykładzina podłogowa z PVC, parametry użytkowe wg EN 651



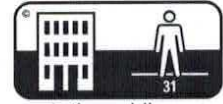
**KLASYFIKACJA  
UŻYTKOWANIA** PN-EN ISO 10874

**Klasa 23**



mieszkalny  
wysoki

**Klasa 31**



użytku publicznego  
umiarkowany

## CHARAKTERYSTYKA PODSTAWOWA



PN-EN ISO  
24346

Grubość całkowita **2,0 mm /<sup>1</sup>**



PN-EN ISO  
24341

Długość nawoju **40 m / 30 m**



PN-EN ISO  
24340

Grubość warstwy  
użytkowej **0,25 mm /<sup>2</sup>**



PN-EN ISO  
24341

Szerokość **3 m / 4 m**



PN-EN ISO  
23997

Masa powierzch-  
niowa **1,75 kg/m<sup>2</sup> /<sup>3</sup>**

## CHARAKTERYSTYKA wg PN-EN 14041



PN-EN 13501-1

Klasyfikacja  
palności **B<sub>f1</sub>-s1**



PN-EN 13893

Odporność na  
poślizg **≥ 0,3**



PN-EN 1815

Zachowanie  
antystatyczne **< 2,0 kV**



PN-EN 1081

Rezystancja  
elektryczna **< 1,0 x 10<sup>9</sup> Ω**

PN-EN 14041 Zachowanie elektryczne (elektryczność sta-  
tyczna) – klasyfikacja

**antystatyczne i rozpraszające pokrycia podłogo-  
we**

## CHARAKTERYSTYKA DODATKOWA



PN-EN 651

Grupa ścieralno-  
ści **grupa T**



PN ISO 105-  
B02

Odporność barwy na  
światło sztuczne **min 6**



PN-EN ISO  
23999

Stabilność wy-  
miarów / Zwijanie  
się pod wpływem  
ciepła **max 0,4 % /  
max 8 mm**



PN-EN 425

Oddziaływanie krze-  
sła na rolkach **b.w.**



PN ISO 717/2  
ΔL<sub>w</sub>

Redukcja dźwię-  
ków uderzenio-  
wych **8 dB**



PN-EN ISO  
24343

Wgniecenie resztko-  
we po obciążeniu  
statycznym / komfort  
stopy **max 0,35  
mm / min 0,4  
mm**



PN-EN ISO  
26987

Odporność che-  
miczna **dobra**



PN-EN 424

Skutek symulowane-  
go ruchu nogi mebla **brak uszko-  
dzeń**

Ocena higieniczna Nr  
108/322/125/2012 **pozytywny**

Ogrzewanie podłó-  
gowe wodne **do 27 °C**

WE1907/2006 Zawiera DIBP **powyżej 0,1 %**

<sup>1</sup> Tolerancja grubości całkowitej wg PN-EN 651 / +0,18 -0,15 mm

<sup>2</sup> Tolerancja grubości warstwy użytkowej wg PN-EN 651 / +13% -10%

<sup>3</sup> Tolerancja gramatury wg PN-EN 651 / +13% -10%

Zakłady „LENTEX” S.A.  
PROKURENT

Bartosz Wilczyński