

POLYFLOR 2000 PUR

Wykładzina homogeniczna o wysokiej wydajności

SPECYFIKACJA

2.0mm 2.5mm	2.0mm: 2m x 20m = 40m ² 2.5mm: 2m x 15m = 30m ²
300 x 300mm ² 2.0mm: 4.5m ² 2.5mm: 3.6m ²	608 x 608mm ² 2.0mm: 5.17m ²
2.0mm: 3550g/m ² 2.5mm: 4552g/m ²	

EN 649
ASTM F1913
ASTM F1700

TRUDNOPALNOŚĆ
EN 13501-1 Klasa Bfl- S1
EN ISO 9239-1 ≥ 8kw/m²
EN ISO11925-2 Pozytywny

ASTM E648+ Klasa 1
+2.0mm

ANTYPOŚLIZGOWOŚĆ
EN 13893 Klasa DS
AS/NZS 4586 R9

KLASA ŚCIERALNOŚCI
EN 649 Grupa M
wg badań ITB Grupa P

ANTYELEKTROSTATYCZNOŚĆ
EN 1815 Produkt ten nie gromadzi ładunków elektrostatycznych powyżej wartości 2kV i został zaklasyfikowany jako „antystatyczny”.
Dla zastosowań specjalistycznych z wymogiem rozpraszania ładunków elektrostatycznych prosimy zobaczyć asortyment produktów Polyflor E S D
+2.0mm

BAKTERIOSTAT
Wykładzina ta zawiera środki bakteriobójcze stanowiące jeszcze lepszą ochronę przed zanieczyszczeniami. Niezależne badania dowiodły, że zapobiega rozwojowi gronkowca złocistego. Jednakże dla zachowania właściwej higieny najważniejsze jest prawidłowe czyszczenie.

AATEST MORSKI- MED +2.0mm
Marine Equipment Directive+
96/98/EC as amended 2002/75/EC
SOLAS 74

ZASTOSOWANIE
Polyflor 2000 PuR jest szczególnie polecane do szpitali, szkół, biur, supermarketów i instytucji, gdzie wymagana jest łatwa do czyszczenia i trwała posadzka o atrakcyjnym i nowoczesnym wyglądzie.

Aby otrzymać więcej informacji na temat montażu, odpowiednich klejów, utrzymania czystości, zastosowań oraz odporności chemicznej, prosimy o kontakt z Polyflor Polska.



POLYFLOR POLSKA SP. Z O.O. UL. GRONOWA 22 LOK 506-510, 61-680 POZNAŃ TEL. 061 820 3155, FAX 061 820 3135 E-MAIL: POLYFLOR@POLYFLOR.COM.PL WWW.POLYFLOR.PL

PRODUCENT: POLYFLOR LTD. PO BOX 3 RADCLIFFE NEW ROAD WHITEFIELD MANCHESTER M45 7NR UK TEL: +44 (0)161 767 1111 UK SALES DIRECT: +44 (0)161 767 1122 UK FAX: +44 (0)161 767 1128 EXPORT FAX: +44 (0)161 767 11 66 E-MAIL: INFO@POLYFLOR.COM WWW.POLYFLOR.COM

James Fletcher
FLOORING



HOMOGENEOUS

SPECYFIKACJA PRODUKTU



2.0mm	2.5mm
EN 649	EN 649

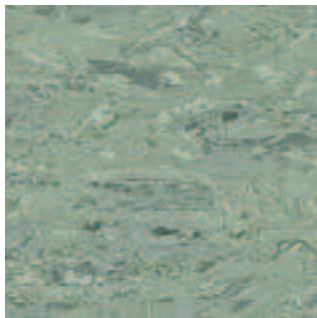


2000 PUR

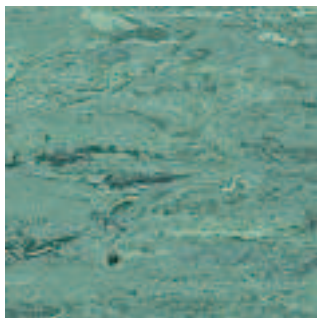
HEAVY-DUTY VINYL FLOORING FEATURING A MARBLEISED DECORATION AND POLYURETHANE REINFORCEMENT



Mint Crest 8700



Willowbank 8380*



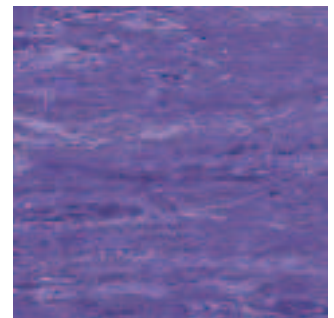
Glenbeck 8750



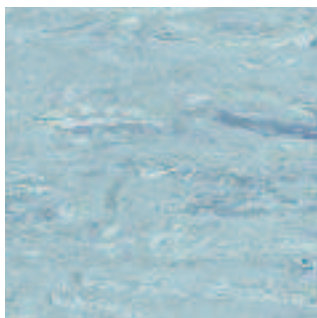
Wild Lilac 8650



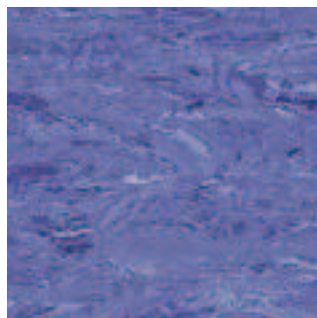
Larkspur 8350*



Thistle 8600



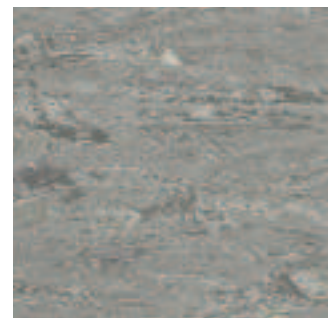
Glacier Blue 8450



Sapphire 8550



Stream 8050



Stonewall 8230*

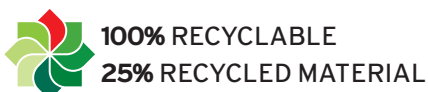
KEY FEATURES

Hardwearing, homogeneous commercial floorcovering.

High quality, cross-linked polyurethane reinforcement, UV cured to provide low cost, polish-free maintenance regime for the lifetime of the flooring.

Directional duotone marbleised decoration with marbleised highlight tones.

Conforms to EN 649.



* Refer to BRE Global ratings on www.greenbooklive.com



Oak 8300*



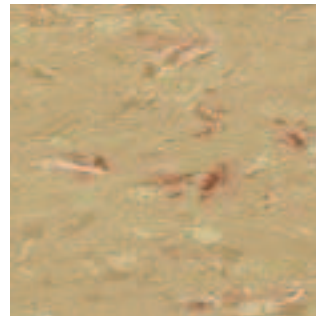
Blossom 8900



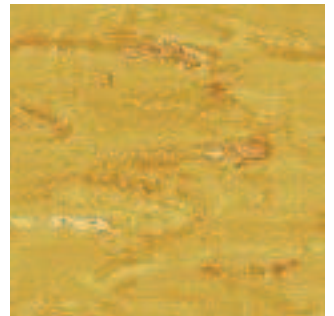
Lace Blue 8500*



Dawn Mist 8800



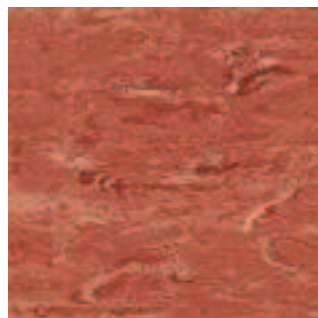
Buckwheat 8850*



Saffron 8490



Shadow 8150



Brushed Ochre 8000



Rosehip 8950



Sequoia 8400

SPECIFICATIONS



GAUGE: 2.0mm, 2.5mm

AVAILABILITY: Sheet (2.0mm, 2.5mm)

Tile: 300 x 300mm (2.0mm, 2.5mm),
608 x 608mm (2.0mm)

All colours are available ex-stock in 2.0mm.
*6 colours are available ex-stock in 2.5mm.

