






POLYFLOR MYSTIQUE PUR

Bezkierunkowa wykładzina homogeniczna o wysokiej wydajności

SPECYFIKACJA

 2.0mm	 2m x 20m = 40m <sup>2</sup>
 300 x 300mm = 4.5m <sup>2</sup>	 608 x 608mm = 5.17m <sup>2</sup>
	 3250g/m <sup>2</sup>



EN 649  
ASTM F1913



**TRUDNOPALNOŚĆ**  
EN 13501- 1 Klasa Bfl- S1

EN ISO 9239-1 ≥ 8kw/m<sup>2</sup>  
EN ISO11925-2 Pozytywny

ASTM E84 Klasa B  
ASTM E662 < 450  
ASTM E648 Klasa 1



**ANTYPOŚLIZGOWOŚĆ**  
EN 13893 Klasa DS  
AS/NZS 4586 R9



**KLASA ŚCIERALNOŚCI**  
EN 649 Grupa T



**ANTYELEKTROSTATYCZNOŚĆ**

EN 1815 Produkt ten nie gromadzi ładunków elektrostatycznych powyżej wartości 2kV i został zaklasyfikowany jako „antystatyczny”. Dla zastosowań specjalistycznych z wymogiem rozpraszania ładunków elektrostatycznych prosimy zobaczyć asortyment produktów Polyflor ESD



**BAKTERIOSTAT**

Wykładzina ta zawiera środki bakteriobójcze stanowiące jeszcze lepszą ochronę przed zanieczyszczeniami. Niezależne badania dowiodły, że zapobiega rozwojowi gronkowca złocistego. Jednakże dla zachowania właściwej higieny najważniejsze jest prawidłowe czyszczenie.



**ZASTOSOWANIE**

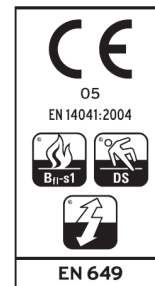
Polyflor Mystique PUR zaleca się do miejsc o dużym natężeniu ruchu, które wymagają wysokoopornej posadzki, atrakcyjnego wzornictwa oraz łatwości czyszczenia, takich jak: banki, sklepy, domy towarowe, hotele, restauracje, centra rozrywki, uniwersytety, szpitale, przychodnie, biblioteki oraz sale obsługi klientów.



Aby otrzymać więcej informacji na temat montażu, odpowiednich klejów, utrzymania czystości, zastosowań oraz odporności chemicznej, prosimy o kontakt z Polyflor Polska.



LIFELONG  
POLISH  
FREE  
MAINTENANCE



POLYFLOR POLSKA SP. Z O.O. UL. GRONOWA 22 LOK 506-510, 61-680 POZNAŃ TEL. 061 820 3155, FAX 061 820 3135 E-MAIL: POLYFLOR@POLYFLOR.COM.PL  
WWW.POLYFLOR.PL

PRODUCENT: POLYFLOR LTD. PO BOX 3 RADCLIFFE NEW ROAD WHITEFIELD MANCHESTER M45 7NR UK TEL: +44 (0)161 767 1111 UK SALES DIRECT: +44 (0)161 767 1122 UK FAX: +44 (0)161 767 1128 EXPORT FAX: +44 (0)161 767 11 66 E-MAIL: INFO@POLYFLOR.COM  
WWW.POLYFLOR.COM

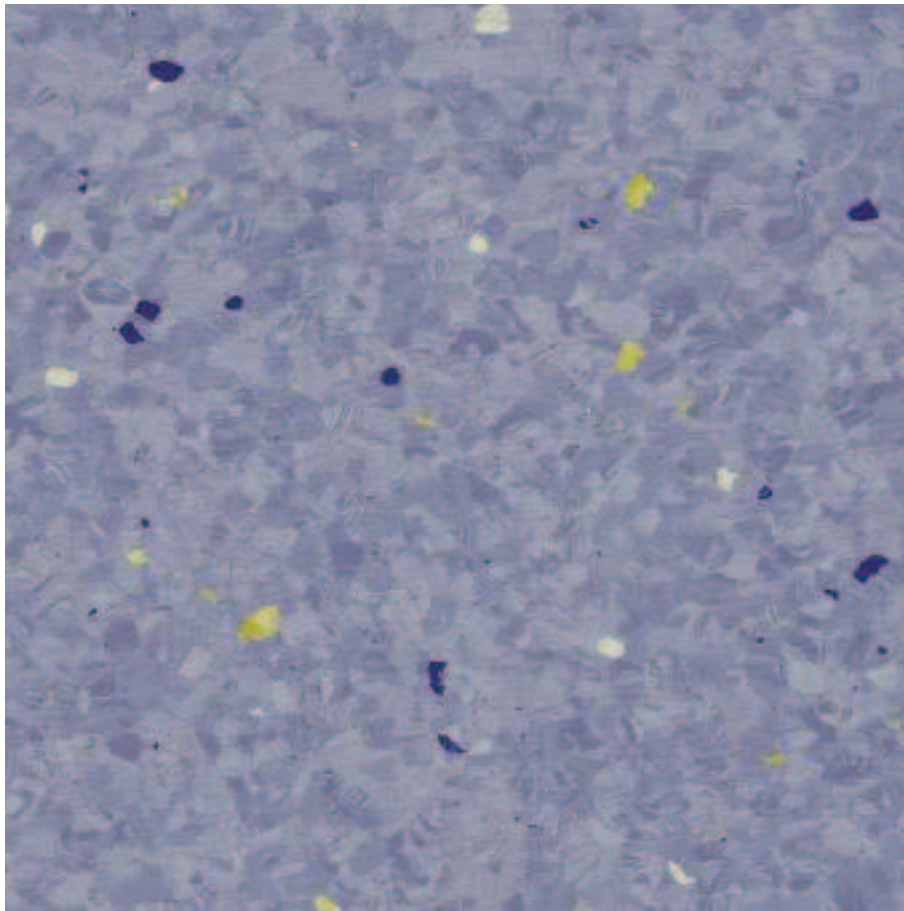
James Flutehead  
FLOORING



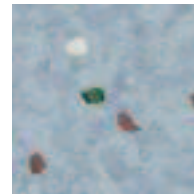
**POLYFLOR**  
COVERING THE WORLD

# Mystique PUR

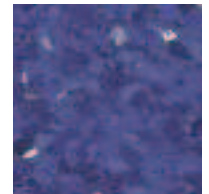
HARDWEARING, NON-DIRECTIONAL VINYL FLOORING FEATURING  
A POLYURETHANE REINFORCEMENT



Azul 3570



Celeste 3520



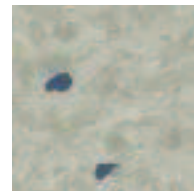
Azurite 3510



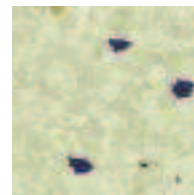
Grigio 3410



Alpi 3620



Titanio 3600



Bianco 3480



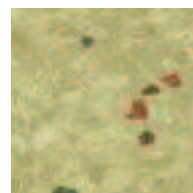
Corallo 3460



Ametista 3500



Giallo 3580



Ambra 3440



Beola 3560

## KEY FEATURES

Attractive, high-performance, homogeneous floorcovering.

High quality, cross-linked polyurethane reinforcement, UV cured to provide low cost, polish-free maintenance regime for the lifetime of the flooring.

Non-directional duotone chip decoration with three non-tonal highlight chips.

Conforms to EN 649.

## SPECIFICATIONS

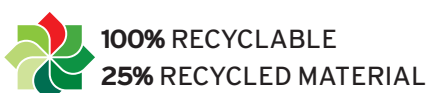


GAUGE: 2.0mm

AVAILABILITY: Sheet

Tile: 300 x 300mm, 608 x 608mm

It is recommended that a larger sample piece is viewed to appreciate the decoration.



\* Refer to BRE Global ratings on [www.greenbooklive.com](http://www.greenbooklive.com)

