

SAARFLOOR DIAMANT

- Jednorodna wykładzina obiektowa z syntetycznego kauczuku
- Wielokolorowe, punktowe wzory
- Tłoczone wykończenie powierzchni

SPECYFIKACJA



2.0mm

1.90m x 15m = 28.5m²3200g/m²

EN 1817



TRUDNOPALNOŚĆ

EN 13501- 1 Klasa Cfl- S1
EN ISO 9239-1 ≥ 8kw/m²
EN ISO 11925-2 Pozytywny



ODPORNOŚĆ NA NIEDOPALKI

EN 1399 Metoda A wskaźnik > 4
Metoda B wskaźnik > 3



KLASA ŚCIERALNOŚCI

EN 13893 Klasa DS



IZOLACJA AKUSTYCZNA

EN ISO 140-8

Posadzki kauczukowe znacznie redukują przenoszenie dźwięku.



ZASTOSOWANIE

Posadzki Saarfloor Diamant są szczególnie polecane do budynków użyteczności publicznej, biur i placówek handlowo- usługowych, w którym ważnym elementem jest trwałość oraz łatwość utrzymania czystości przy dużym natężeniu ruchu. Zbyt długie oddziaływanie olei, smarów i tłuszczu na posadzkę powoduje jej niszczenie. Wykładzina ta jest odpowiednia do miejsc, w których czasem zdarzają się rozlania różnych substancji, jednak nie zaleca się stosowania jej w garażach, warsztatach i miejscach przygotowania posiłków. W warunkach bardzo mokrych walory antypoślizgowe wykładziny maleją. Nie zaleca się stosowania tej wykładziny na zewnątrz i wokół basenów.



Aby otrzymać więcej informacji na temat montażu, odpowiednich klejów, utrzymania czystości, zastosowań oraz odporności chemicznej, prosimy o kontakt z Polyflor Polska.



POLYFLOR POLSKA SP. Z O.O. UL. GRONOWA 22 LOK. 506- 510, 61- 680 POZNAŃ,
TEL. 061 820 3155 FAX 061 820 3135 E-MAIL. POLYFLOR@POLYFLOR.COM.PL
WWW.POLYFLOR.PL

POLYFLOR LTD. PO BOX 3 RADCLIFFE NEW ROAD WHITEFIELD MANCHESTER M45 7NR UK
TEL:+44 (0)1617671111 UK SALES DIRECT:+44 (0)1617671122 UK FAX:+44 (0)1617671128
EXPORT FAX: +44 (0)161 767 11 66 E-MAIL: INFO@POLYFLOR.COM WWW.POLYFLOR.COM
UK SAMPLE REQUESTS: +44 (0)161 767 2551

James Hildred
FLOORING

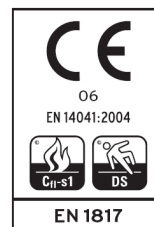


2006

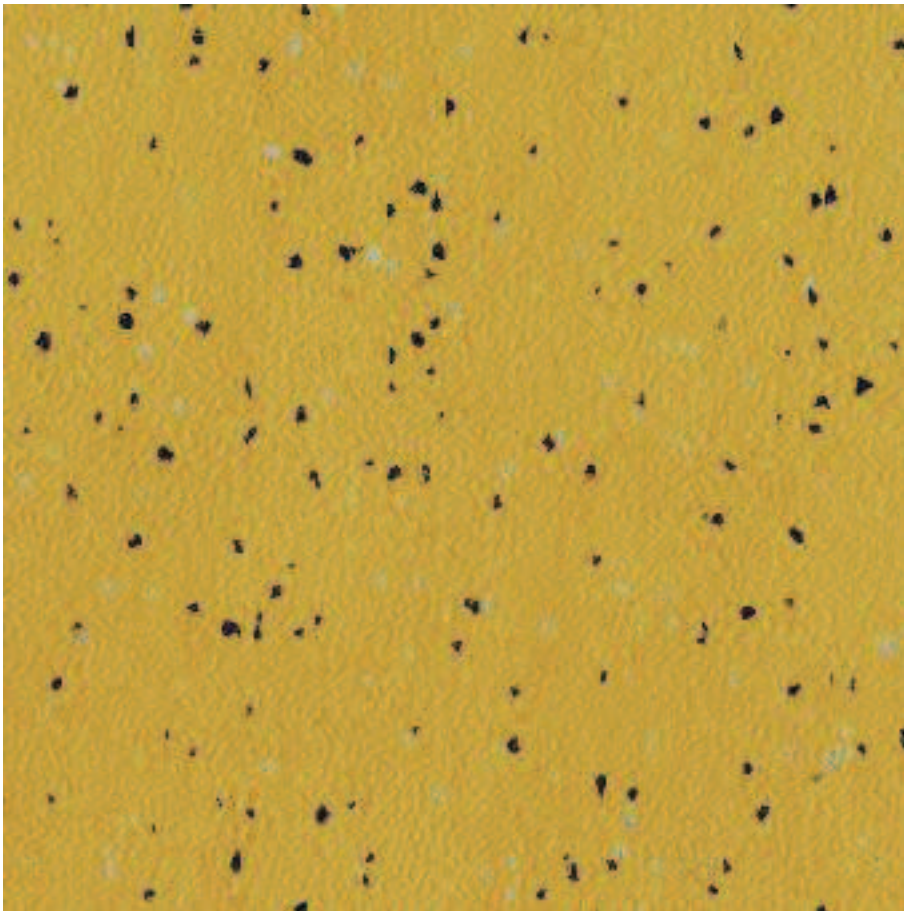
SaarFloor
Systems

DIAMANT

SPECYFIKACJA PRODUKTU



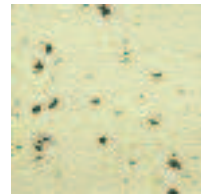
POLYFLOR
COVERING THE WORLD



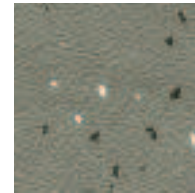
Mustard 503



Almond 206



Cotton 313



Rice 203



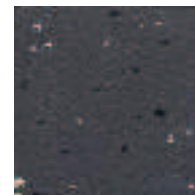
Pepper 306



Mocha 205



Raisin 307



Molasses 210



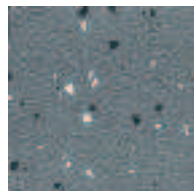
Apricot 607



Lentil 408



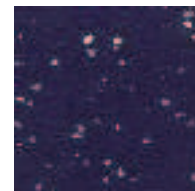
Sea Salt 213



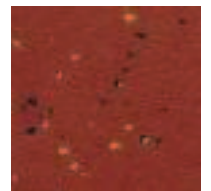
Blue Poppy 702



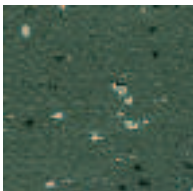
Water Lily 707



Blue Vervain 713



Tomato 611



Water Melon 413

KEY FEATURES

Hardwearing rubber sheet floorcovering designed for heavy traffic commercial areas.

Multi-coloured chip decoration with embossed surface finish.

Inherent sound deadening properties and cigarette burn resistance.

Conforms to EN 1817: 1998.

SPECIFICATIONS



GAUGE: 2.0mm

AVAILABILITY: Sheet