






POLYFLOR XL PU

Wykładzina homogeniczna w rulonie i w płytkach o bardzo wysokiej odporności


SPECYFIKACJA

	1.5mm 2.0mm		1.5mm: 2m x 27.5m = 55m <sup>2</sup> 2.0mm: 2m x 20m = 40m <sup>2</sup>
	300 x 300mm 2.0mm: 4.5m <sup>2</sup>		608 x 608mm 2.0mm: 5.17m <sup>2</sup>
			1.5mm: 2360g/m <sup>2</sup> 2.0mm: 3200g/m <sup>2</sup>

 EN 649  
ASTM F1913  
ASTM F1700

1.5mm   


2.0mm   


 **TRUDNOPALNOŚĆ**  
EN 13501- 1 Klasa Bfl- S1  
EN ISO 9239-1 ≥ 8kw/m<sup>2</sup>  
EN ISO11925-2 Pozytywny


ASTM E662 < 450  
ASTM E648 Klasa 1


 **ANTYPOŚLIZGOWOŚĆ**  
EN 13893 Klasa DS  
AS/NZS 4586 R9


 **KLASA ŚCIERALNOŚCI**  
EN 649 Grupa P

 **ANTYELEKTROSTATYCZNOŚĆ**  
EN 1815 Produkt ten nie gromadzi ładunków elektrostatycznych powyżej wartości 2kV i został zaklasyfikowany jako „antystatyczny”. Dla zastosowań specjalistycznych z wymogiem rozpraszania ładunków elektrostatycznych prosimy zobaczyć asortyment produktów Polyflor ESD

 **BAKTERIOSTAT**  
Wykładzina ta zawiera środki bakteriobójcze stanowiące jeszcze lepszą ochronę przed zanieczyszczeniami. Niezależne badania dowiodły, że zapobiega rozwojowi gronkowca złocistego. Jednakże dla zachowania właściwej higieny najważniejsze jest prawidłowe czyszczenie. Jednocześnie wykładzina pokryta jest powierzchniową warstwą poliuretanu.

 **ATEST MORSKI- MED** +2.0 mm  
Marine Equipment Directive+  
96/98/EC as amended 2002/75/EC  
SOLAS 74

 **ZASTOSOWANIE**  
Polyflor XL PU zaleca się do placówek publicznych, usługowych i handlowych, gdzie wymagana jest łatwość utrzymania czystości przy dużym natężeniu ruchu, np. do szpitali, szkół, laboratoriów. Aby otrzymać więcej informacji i porady na temat poszczególnych zastosowań, prosimy o kontakt z Polyflor.

 Aby otrzymać więcej informacji na temat montażu, odpowiednich klejów, utrzymania czystości, zastosowań oraz odporności chemicznej, prosimy o kontakt z Polyflor Polska.

POLYFLOR

**XL** 

HOMOGENEOUS

POLYFLOR POLSKA SP. Z O.O. UL. GRONOWA 22 LOK 506-510, 61-680 POZNAŃ TEL. 061 820 3155, FAX 061 820 3135 E-MAIL: POLYFLOR@POLYFLOR.COM.PL  
WWW.POLYFLOR.PL

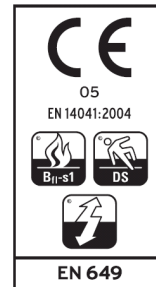
PRODUCENT: POLYFLOR LTD. PO BOX 3 RADCLIFFE NEW ROAD WHITEFIELD MANCHESTER M45 7NR UK TEL: +44 (0)161 767 1111 UK SALES DIRECT: +44 (0)161 767 1122 UK FAX: +44 (0)161 767 1128 EXPORT FAX: +44 (0)161 767 11 66 E-MAIL: INFO@POLYFLOR.COM  
WWW.POLYFLOR.COM

*James Helstead*  
FLOORING



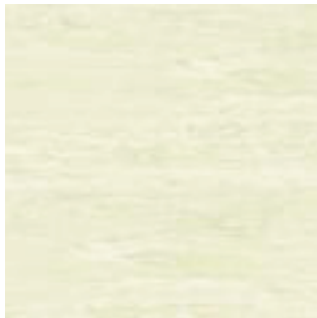
Marzec 2007

HOMOGENEOUS



# XL PU

HEAVY-DUTY VINYL FLOORING FEATURING A MARBLEISED DECORATION AND POLYURETHANE SURFACE TREATMENT



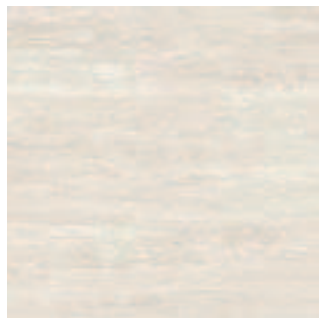
Carnelian Beige 3890



Porcelain 3880



Opal 3920



Rose Quartz 3870\*



Sedona Pink 3860



Ruby 3840



Citrine 3930



Dolomite 3910\*



Sablee Beige 3900\*



Ironstone 3850

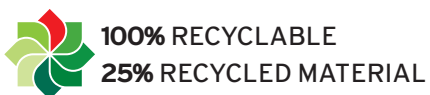
## KEY FEATURES

Hardwearing, homogeneous commercial floorcovering.

Polyurethane surface treatment provides an excellent foundation for an ongoing cleaning regime, leading to maintenance cost savings.

Directional duotone marbled decoration.

Conforms to EN 649.



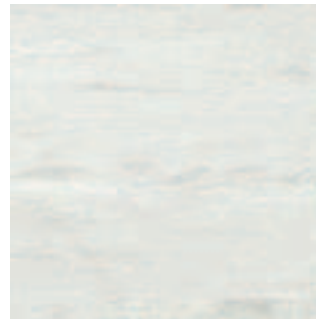
\* Refer to BRE Global ratings on [www.greenbooklive.com](http://www.greenbooklive.com)



Flint 3720\*



Fossil 3710\*



Pumice 3700\*



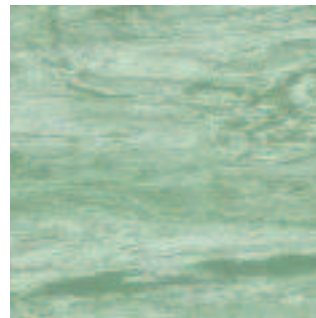
Peridot Green 3790



Dark Sapphire 3820\*



Jade 3830



Turquoise 3810\*



Connemara Green 3800



Tanzanite Blue 3750



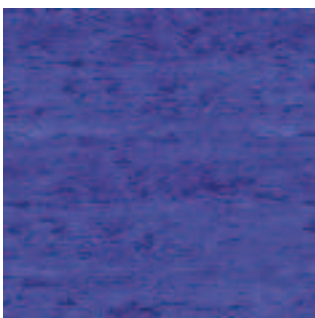
Azure 3770



Crystal Blue 3740\*



Blue Nickel 3730



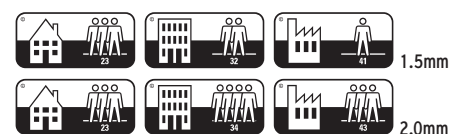
Blue Zircon 3760\*



Amethyst 3780

All colours are available ex-stock in 2.0mm.  
\*10 colours are available ex-stock in 1.5mm.

## SPECIFICATIONS



GAUGE: 1.5mm, 2.0mm

AVAILABILITY: Sheet (1.5mm, 2.0mm)

Tile: 300 x 300mm (2.0mm), 608 x 608mm (2.0mm)

