

## POLYSAFE ASTRAL

Wykładzina antypoślizgowa zawierająca nowej generacji Supratec+ i wzbogacona poliuretanem jeszcze bardziej ułatwiającym utrzymanie czystości

## SPECYFIKACJA



2.0mm

2m x 20m = 40m<sup>2</sup>2450g/m<sup>2</sup>

EN 13845  
ASTM F 1303



**TRUDNOPALNOŚĆ**  
EN 13501- 1 Klasa Bfl- S1

EN ISO 9239-1  $\geq 8\text{kw/m}^2$   
EN ISO 11925-2 Pozytywny

ASTM E648 Klasa 1



**ANTYPOŚLIZGOWOŚĆ**  
EN 13845 Esf  
RRL Pendulum Test  $\geq 36$  (wet test- 4S)  
AS/NZS 4586 R10



**KLASA ŚCIERALNOŚCI**  
EN 13845 50,000 cykli  
EN 649 Grupa T

**ODPORNOŚĆ CHEMICZNA**

Polysafe Astral ma dobrą odporność na rozcieńczone kwasy i zasady. Ogólne informacje na temat odporności chemicznej można znaleźć w Przewodniku Technicznym Polyflor. Tabele odporności chemicznej udostępniamy na Państwa życzenie.

**BAKTERIOSTAT**

Wykładzina ta zawiera właściwości bakteriostatyczne stanowiące jeszcze lepszą ochronę przed zanieczyszczeniami. Niezależne badania dowiodły, że zapobiega rozwojowi gronkowca złocistego. Jednakże dla zachowania właściwej higieny najważniejsze jest prawidłowe czyszczenie.



Polysafe Astral wzbogacona systemem Supratec+, co jeszcze bardziej ułatwia i obniża koszty utrzymania czystości. Tak jak wszystkie produkty z grupy Polysafe wykładziny tej nie powinno się pastować.

**ANTYELEKTROSTATYCZNOŚĆ**

EN 1815 Produkt ten nie gromadzi ładunków elektrostatycznych powyżej wartości 2kV i został zaklasyfikowany jako „antystatyczny”. Dla zastosowań specjalistycznych z wymogiem rozpraszania ładunków elektrostatycznych prosimy zobaczyć asortyment produktów Polyflor ESD

**ZASTOSOWANIE**

Polysafe Astral doskonale sprawdza się w miejscach, które na ogół pozostają suche, ale na których czasem coś może zostać rozlane i- w związku z tym- antypoślizgowość stanowi szczególnie ważny czynnik. Na ogół miejsca te znajdują się na oddziałach, w szpitalach, przychodniach, domach opieki, pralniach i pomieszczeniach do sputkiwania, umywalniach, stołówkach i miejscach przygotowywania posiłków. Dla miejsc, które są stale mokre prosimy zobaczyć nasz asortyment wykładzin Polysafe Hydro. Tak jak wszystkie produkty z grupy Polysafe wykładziny tej nie powinno się pastować.



Aby otrzymać więcej informacji na temat montażu, odpowiednich klejów, utrzymania czystości, zastosowań oraz odporności chemicznej, prosimy o kontakt z Polyflor Polska.



POLYFLOR POLSKA SP. Z O.O. UL. GRONOWA 22 LOK. 506-510, 61-680 POZNAŃ TEL. 061 820 3155, FAX 061 820 3135, E-MAIL: POLYFLOR@POLYFLOR.COM.PL  
WWW.POLYFLOR.PL

POLYFLOR LTD. PO BOX 3 RADCLIFFE NEW ROAD WHITEFIELD MANCHESTER M45 7NR UK  
TEL:+44 (0)1617671111 UK SALES DIRECT:+44 (0)1617671122 UK FAX:+44 (0)1617671128  
EXPORT FAX: +44 (0)161 767 11 66 E-MAIL: INFO@POLYFLOR.COM WWW.POLYFLOR.COM  
UK SAMPLE REQUESTS: +44 (0)161 767 2551

James Holstead  
FLOORING



2006

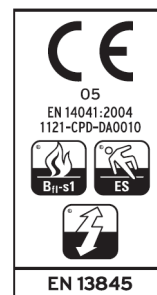
POLYFLOR  
**POLYSAFE  
ASTRAL**

WITH NEW



SAFETY FLOORING

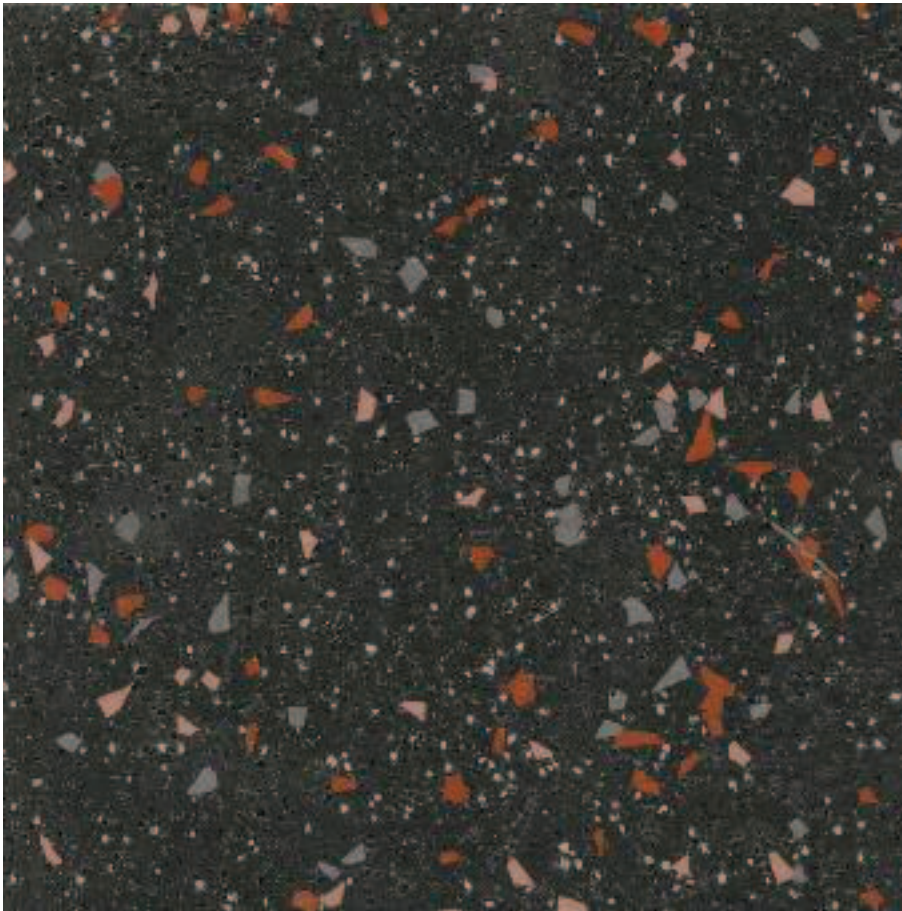
## SPECYFIKACJA PRODUKTU



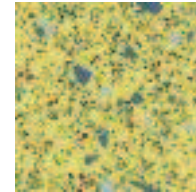
**POLYFLOR**  
COVERING THE WORLD

# Polysafe Astral PUR

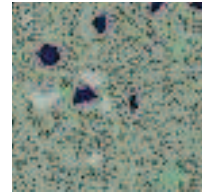
HEAVY-DUTY SAFETY FLOORING WITH MULTI-FLAKE DECORATION FEATURING THE MAINTENANCE BENEFITS OF SUPRATEC PUR



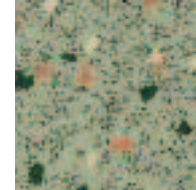
Lunar Grey 4240



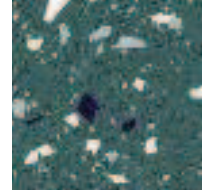
Solstice 4260



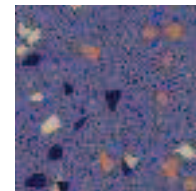
Isis 4380



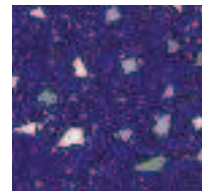
Vega Green 4270



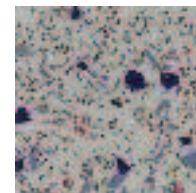
Aquarius 4220



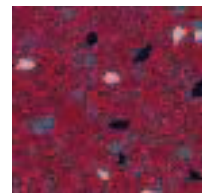
Polaris 4250



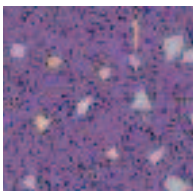
Nebula Blue 4200



Sculptor 4400



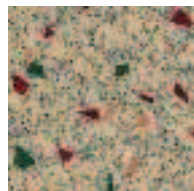
Red Sky 4310



Space Mauve 4230



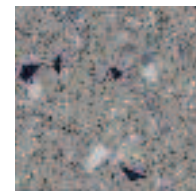
Sunspot 4410



Orion Beige 4280



North Star 4370



Starburst 4300

## KEY FEATURES

Features Polysafe™ Supratec PUR for optimum appearance retention and life cycle maintenance cost savings of up to 60%.

Incorporates quartz, aluminium oxide, silicon carbide particles and recycled natural aggregates, to improve traction and safety underfoot.

Slip resistance is assured for the guaranteed life of the product.  $\geq 36$  (Pendulum wet test - 4S Rubber/Slider 96).

Conforms to EN 13845.

## SPECIFICATIONS



GAUGE: 2.0mm

AVAILABILITY: Sheet



Please note: due to limitations of colour printing, actual samples should be seen before colour selection is made.