

POLYSAFE CORONA

Wykładzina antypoślizgowa zawierająca nowej generacji Supratec+ i wzbogacona poliuretanem jeszcze bardziej ułatwiającym utrzymanie czystości

SPECYFIKACJA



2.0mm

2m x 20m = 40m²2400g/m²

EN 13845
ASTM F 1303

**TRUDNOPALNOŚĆ**

EN 13501- 1 Klasa Bfl- S1

EN ISO 9239-1 $\geq 8\text{kw/m}^2$

EN ISO 11925-2 Pozytywny

ASTM E648 Klasa 1

**ANTYPOŚLIZGOWOŚĆ**

EN 13845 Esf

RRL Pendulum Test ≥ 36 (wet test- 4S)

AS/NZS 4586 R10

**KLASA ŚCIERALNOŚCI**

EN 13845 50,000 cykli

EN 649 grupa T

**ODPORNOŚĆ CHEMICZNA**

Polysafe Corona ma dobrą odporność na rozcieńczone kwasy i zasady. Ogólne informacje na temat odporności chemicznej można znaleźć w Przewodniku Technicznym Polyflor. Tabele odporności chemicznej udostępniamy na Państwa życzenie.

**BAKTERIOSTAT**

Wykładzina ta zawiera właściwości bakteriostatyczne stanowiące jeszcze lepszą ochronę przed zanieczyszczeniami. Niezależne badania dowiodły, że zapobiega rozwojowi gronkowca złocistego. Jednakże dla zachowania właściwej higieny najważniejsze jest prawidłowe czyszczenie.



Polysafe Corona wzbogacona systemem Supratec+, co jeszcze bardziej ułatwia i obniża koszty utrzymania czystości. Tak jak wszystkie produkty z grupy Polysafe wykładziny tej nie powinno się pastować.

**ANTYELEKTROSTATYCZNOŚĆ**

EN 1815 Produkt ten nie gromadzi ładunków elektrostatycznych powyżej wartości 2kV i został zaklasyfikowany jako „antystatyczny”. Dla zastosowań specjalistycznych z wymogiem rozpraszania ładunków elektrostatycznych prosimy zobaczyć asortyment produktów Polyflor ESD

**ZASTOSOWANIE**

Polysafe Corona doskonale sprawdza się w miejscach, które na ogół pozostają suche, ale na których czasem coś może zostać rozlane i- w związku z tym- antypoślizgowość stanowi szczególnie ważny czynnik. Na ogół miejsca te znajdują się na oddziałach, w szpitalach, przychodniach, domach opieki, pralniach i pomieszczeniach do splukiwania, umywalniach, stołówkach i miejscach przygotowywania posiłków. Dla miejsc, które są stale mokre prosimy zobaczyć nasz asortyment wykładzin Polysafe Hydro. Tak jak wszystkie produkty z grupy Polysafe wykładziny tej nie powinno się pastować.



Aby otrzymać więcej informacji na temat montażu, odpowiednich klejów, utrzymania czystości, zastosowań oraz odporności chemicznej, prosimy o kontakt z Polyflor Polska.



POLYFLOR POLSKA SP. Z O.O. UL. GRONOWA 22 LOK. 506-510, 61-680 POZNAŃ TEL. 061 820 3155, FAX 061 820 3135, E-MAIL: POLYFLOR@POLYFLOR.COM.PL
WWW.POLYFLOR.PL

POLYFLOR LTD. PO BOX 3 RADCLIFFE NEW ROAD WHITEFIELD MANCHESTER M45 7NR UK
TEL:+44 (0)1617671111 UK SALES DIRECT:+44 (0)1617671122 UK FAX:+44 (0)1617671128
EXPORT FAX: +44 (0)161 767 11 66 E-MAIL: INFO@POLYFLOR.COM WWW.POLYFLOR.COM
UK SAMPLE REQUESTS: +44 (0)161 767 2551

James Hulstead
FLOORING



STYCZEŃ 2007

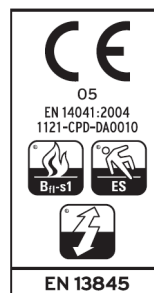
POLYFLOR
**POLYSAFE
CORONA**

WITH NEW



SAFETY FLOORING

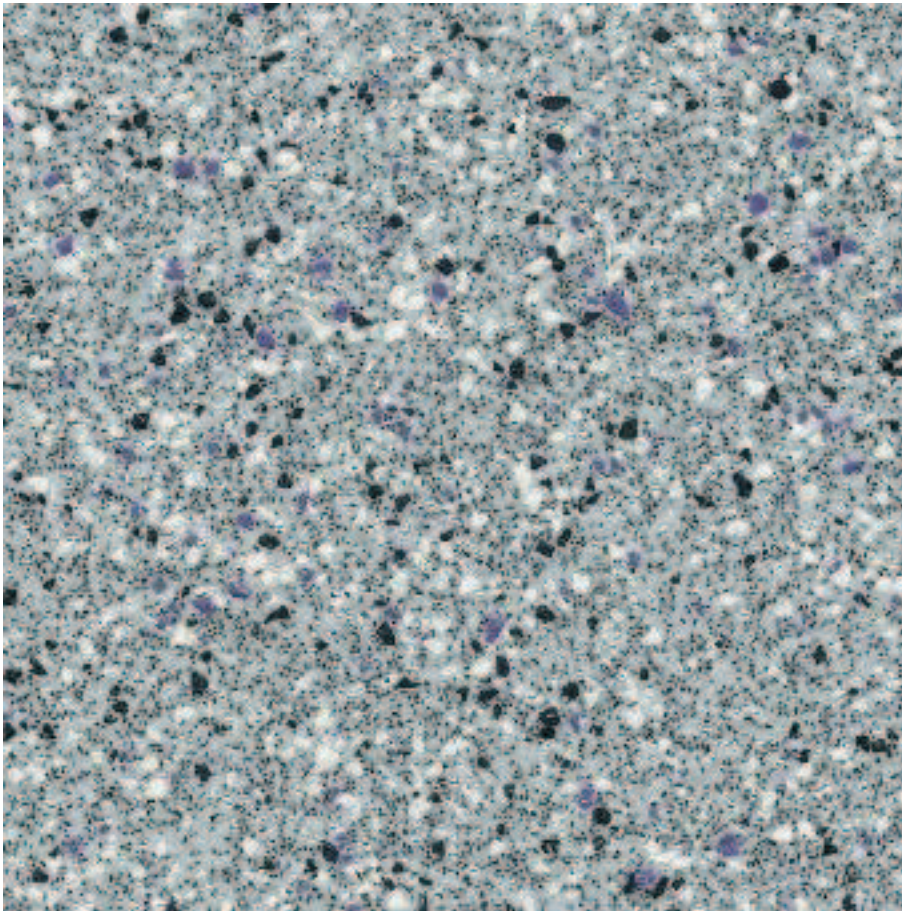
SPECYFIKACJA PRODUKTU



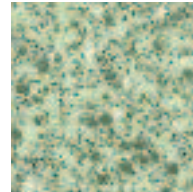
POLYFLOR
COVERING THE WORLD

Polysafe Corona PUR

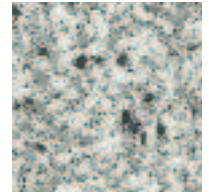
HEAVY-DUTY SAFETY FLOORING WITH A MULTI-CHIP DECORATION, FEATURING THE MAINTENANCE BENEFITS OF SUPRATEC PUR



Geysers 5580



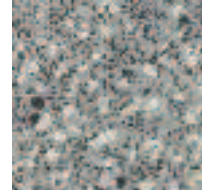
Grasshopper 5540



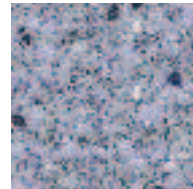
Seal 5570



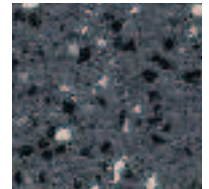
Pacific 5550



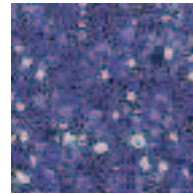
Otter 5530



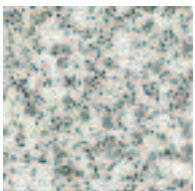
Bluebell 5510



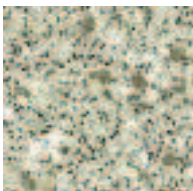
Blackbird 5560



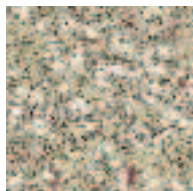
Seawater 5490



Drystone 5470



Barley 5500



Mango 5480



Tulip 5520

KEY FEATURES

Features Polysafe™ Supratec PUR for optimum appearance retention and life cycle maintenance cost savings of up to 60%.

Incorporates quartz, aluminium oxide, silicon carbide particles and recycled natural aggregates, to improve traction and safety underfoot.

Slip resistance is assured for the guaranteed life of the product.

≥36 (Pendulum wet test - 4S Rubber/Slider 96).

Conforms to EN 13845.



° Refer to BRE Global ratings on www.greenbooklive.com



SPECIFICATIONS



GAUGE: 2.0mm

AVAILABILITY: Sheet