

POLYSAFE HYDRO

Wykładzina antypoślizgowa z wypukłym tłoczeniem odpowiednia do miejsc mokrych i po których chodzi się boszo

SPECYFIKACJA



2.0mm

2m x 20m = 40m²2450g/m²

EN 13845
ASTM F1303



TRUDNOPALNOŚĆ
EN 13501- 1 Klasa Bfl- S1

EN ISO 9239-1 ≥ 8kw/m²
EN ISO 11925-2 Pozytywny

ASTM E648 Klasa 1

**ANTYPOŚLIZGOWOŚĆ**

EN 13845 Esb
RRL Pendulum Test ≥36 (wet test- 4S)
AS/NZS 4586 Część C Klasa B

**KLASA ŚCIERALNOŚCI**

EN 649 Grupa P



WODOODPORNOŚĆ
EN 13553

**ODPORNOŚĆ CHEMICZNA**

Polysafe Hydro ma dobrą odporność na rozcieńczone kwasy i zasady. Ogólne informacje na temat odporności chemicznej można znaleźć w Przewodniku Technicznym Polyflor. Tabele odporności chemicznej udostępniamy na Państwa życzenie.

**BAKTERIOSTAT**

Wykładzina ta zawiera właściwości bakteriostatyczne stanowiące jeszcze lepszą ochronę przed zanieczyszczeniami. Niezależne badania dowiodły, że zapobiega rozwojowi gronkowca złocistego. Jednakże dla zachowania właściwej higieny najważniejsze jest prawidłowe czyszczenie.

**ANTYELEKTROSTATYCZNOŚĆ**

EN 1815 Produkt ten nie gromadzi ładunków elektrostatycznych powyżej wartości 2kV i został zaklasyfikowany jako „antystatyczny”. Dla zastosowań specjalistycznych z wymogiem rozpraszania ładunków elektrostatycznych prosimy zobaczyć asortyment produktów Polyflor ESD

**ZASTOSOWANIE**

Wykładzina Polysafe Hydro posiada specjalnie zaprojektowane wypukłe tłoczenie dające jeszcze większy efekt antypoślizgowości w miejscach stale mokrych. Jest ona odpowiednia do obszarów, po których chodzi się boszo lub w miękkim obuwiu, np. pod prysznicami, w gabinetach hydroterapii, szatniach i wokół krytych basenów. Tak jak wszystkie produkty z grupy Polysafe wykładziny tej nie powinno się pastować.



Aby otrzymać więcej informacji na temat montażu, odpowiednich klejów, utrzymania czystości, zastosowań oraz odporności chemicznej, prosimy o kontakt z Polyflor Polska.



POLYFLOR POLSKA SP Z O.O. UL. GRONOWA 22 LOK. 506- 510, 61-680 POZNAŃ, TEL. 061 820 3155, FAX 061 820 3135 E-MAIL: POLYFLOR@POLYFLOR.COM.PL
WWW.POLYFLOR.PL

POLYFLOR LTD. PO BOX 3 RADCLIFFE NEW ROAD WHITEFIELD MANCHESTER M45 7NR UK
TEL:+44 (0)1617671111 UK SALES DIRECT:+44 (0)1617671122 UK FAX:+44 (0)1617671128
EXPORT FAX: +44 (0)161 767 11 66 E-MAIL: INFO@POLYFLOR.COM WWW.POLYFLOR.COM
UK SAMPLE REQUESTS: +44 (0)161 767 2551

James Halstead
FLOORING



2006

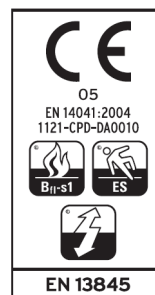
STYCZEŃ 2007

POLYFLOR

**POLYSAFE
HYDRO**

SAFETY FLOORING

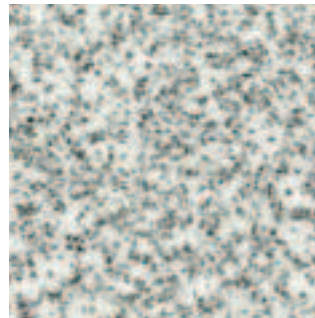
SPECYFIKACJA PRODUKTU



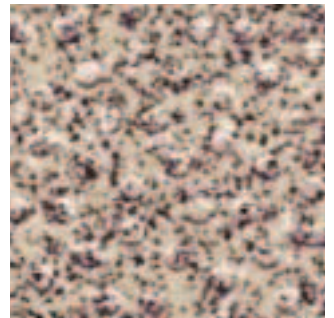
POLYFLOR
COVERING THE WORLD

Polysafe Hydro

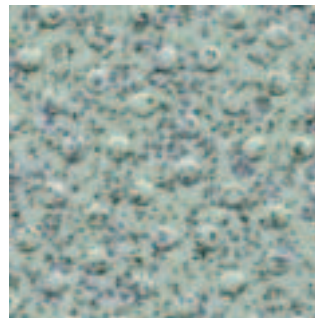
HEAVY-DUTY SAFETY FLOORING WITH A RAISED EMOSS, FOR USE IN BAREFOOT WET AREAS



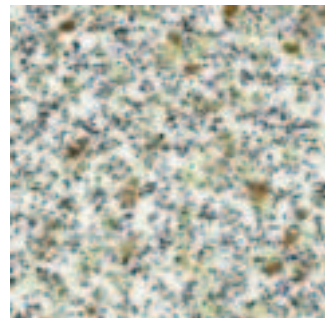
White Stone H4930



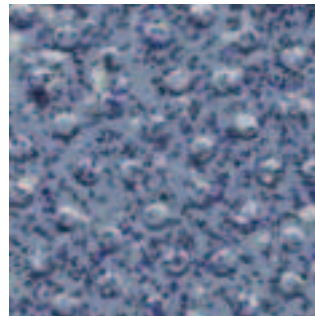
Oystershell H4800



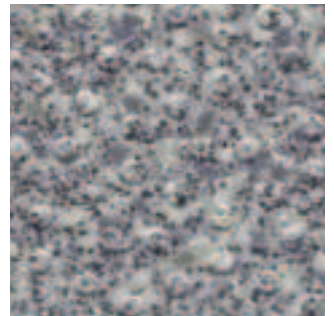
Sheared Slate H4960



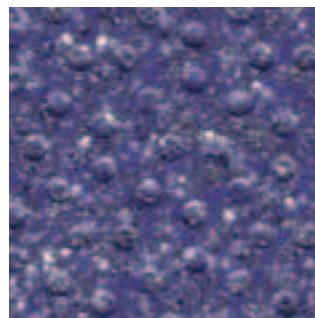
Bisque H4860



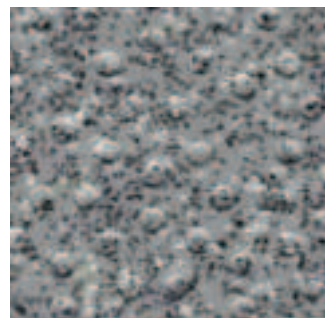
Marine H4870



Woodland Grey H4770



Blue Forge H4850



Tempered Steel H4940

KEY FEATURES

Designed for barefoot and continually wet areas.

Features raised pimple emboss and a choice of multi-chip or traditional decorations.

Slip resistance is assured for the guaranteed life of the product.

≥36 (Pendulum wet test - TRL Rubber/Slider 55).

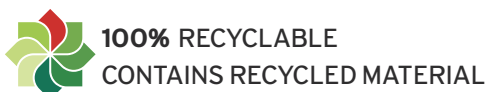
Conforms to EN 13845.

SPECIFICATIONS



GAUGE: 2.0mm

AVAILABILITY: Sheet



Please note: due to limitations of colour printing, actual samples should be seen before colour selection is made.