

POLYSAFE STANDARD

Wysoka odporność na poślizg - nawet przy dużej wilgotności gwarantują bezpieczeństwo

SPECYFIKACJA



2.0mm
2.5mm



2.0mm: 2m x 20m = 40m²
2.5mm: 2m x 20m = 40m²



2.0mm: 2430g/m²
2.5mm: 3100g/m²



EN 13845
ASTM F1303



TRUDNOPALNOŚĆ
EN 13501- 1 Klasa Bfl- S1

EN ISO 9239-1 $\geq 8\text{kw/m}^2$
EN ISO 11925-2 Pozytywny

ASTM E648 Klasa 1



ANTYPOŚLIZGOWOŚĆ
EN 13845 Esf
RRL Pendulum Test ≥ 36 (wet test- 4S)
AS/NZS 4586 R10



KLASA ŚCIERALNOŚCI
EN 13845 50,000 cykli
EN 649 grupa T

**ODPORNOŚĆ CHEMICZNA**

Polysafe Standard ma dobrą odporność na rozcieńczone kwasy i zasady. Ogólne informacje na temat odporności chemicznej można znaleźć w Przewodniku Technicznym Polyflor. Tabele odporności chemicznej udostępniamy na Państwa życzenie.

**BAKTERIOSTAT**

Wykładzina ta zawiera właściwości bakteriostatyczne stanowiące jeszcze lepszą ochronę przed zanieczyszczeniami. Niezależne badania dowiodły, że zapobiega rozwojowi gronkowca złocistego. Jednakże dla zachowania właściwej higieny najważniejsze jest prawidłowe czyszczenie.

**ANTYELEKTROSTATYCZNOŚĆ**

EN 1815 Produkt ten nie gromadzi ładunków elektrostatycznych powyżej wartości 2kV i został zaklasyfikowany jako „antystatyczny”. Dla zastosowań specjalistycznych z wymogiem rozpraszania ładunków elektrostatycznych prosimy zobaczyć asortyment produktów Polyflor ESD

**ZASTOSOWANIE**

Polysafe Standard doskonale sprawdza się w miejscach, które na ogół pozostają suche, ale na których czasem coś może zostać rozlane i - w związku z tym - antypoślizgowość stanowi szczególnie ważny czynnik. Na ogół miejsca te znajdują się na oddziałach, w szpitalach, przychodniach, domach opieki, pralniach i pomieszczeniach do splukiwania, umywalniach, stołówkach i miejscach przygotowywania posiłków. Dla miejsc, które są stale mokre prosimy zobaczyć nasz asortyment wykładzin Polysafe Hydro. Tak jak wszystkie produkty z grupy Polysafe wykładziny tej nie powinno się pastować.



Aby otrzymać więcej informacji na temat montażu, odpowiednich klejów, utrzymania czystości, zastosowań oraz odporności chemicznej, prosimy o kontakt z Polyflor Polska.



POLYFLOR POLSKA SP Z O.O. UL. GRONOWA 22 LOK. 506- 510, 61-680 POZNAŃ, TEL. 061 820 3155, FAX 061 820 3135 E-MAIL: POLYFLOR@POLYFLOR.COM.PL
WWW.POLYFLOR.PL

POLYFLOR LTD. PO BOX 3 RADCLIFFE NEW ROAD WHITEFIELD MANCHESTER M45 7NR UK
TEL:+44 (0)1617671111 UK SALES DIRECT:+44 (0)1617671122 UK FAX:+44 (0)1617671128
EXPORT FAX: +44 (0)161 767 11 66 E-MAIL: INFO@POLYFLOR.COM WWW.POLYFLOR.COM
UK SAMPLE REQUESTS: +44 (0)161 767 2551

James Halstead
FLOORING

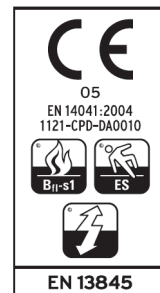


POLYFLOR

**POLYSAFE
STANDARD**

SAFETY FLOORING

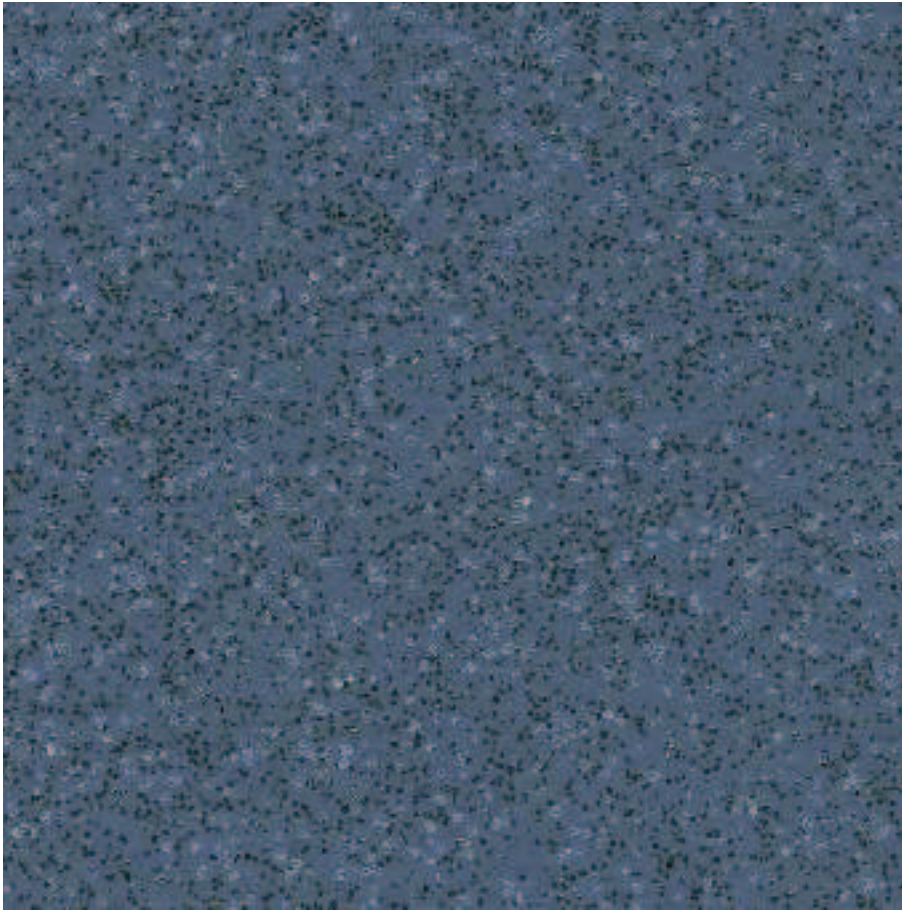
SPECYFIKACJA PRODUKTU



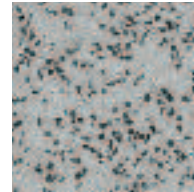
POLYFLOR
COVERING THE WORLD

Polysafe Standard

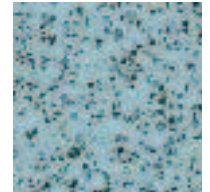
HEAVY-DUTY SAFETY FLOORING WITH A TRADITIONAL DECORATION



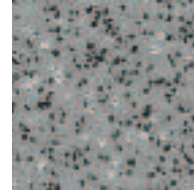
Cedar Blue 4060*



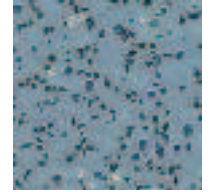
Ash Grey 4540



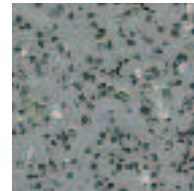
Cool Aqua 4570



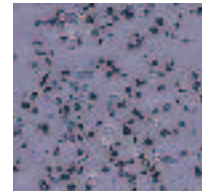
Silver Birch 4020*



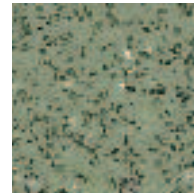
Arctic Blue 4130



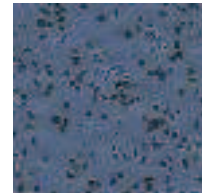
Nordic Grey 4090



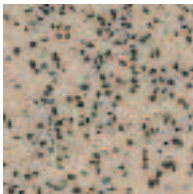
Lilac Blue 4580



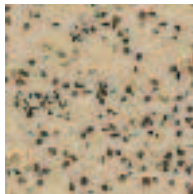
Alpine Green 4110



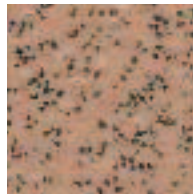
Storm Blue 4560



Elmwood 4520



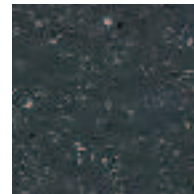
Autumn Beige 4140



Maple Fawn 4030*



Antique Copper 4120



Twilight 4490



Black Walnut 4150



Redwood 4040*

KEY FEATURES

Incorporates quartz, aluminium oxide, silicon carbide particles and recycled natural aggregates, to improve traction and safety underfoot.

Conforms to EN 13845.

Slip resistance is assured for the guaranteed life of the product.
 ≥36 (Pendulum wet test - 4S Rubber/Slider 96).

SPECIFICATIONS



GAUGE: 2.0mm, 2.5mm, 3.5mm*

AVAILABILITY: Sheet

* 4 colours are available ex-stock in 3.5mm.



* Refer to BRE Global ratings on www.greenbooklive.com

