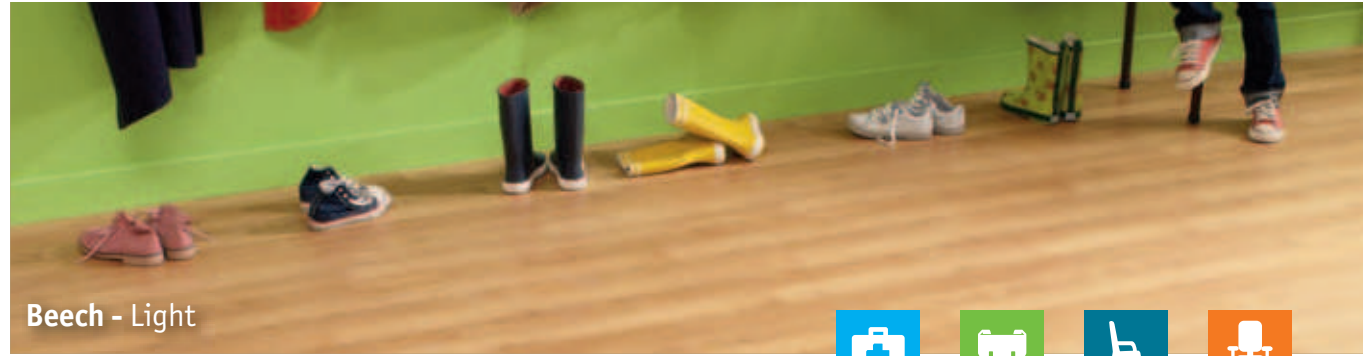


TAPIFLEX & ACCZENT EXCELLENCE



Beech - Light



Bamboo



Acoustic: 4509005
Compact: 3765005

Merbau



Acoustic: 4510022
Compact: 3763022

Brushed Oak



Acoustic: 4510025
Compact: 3763025

Dark



Acoustic: 4510026
Compact: 3763026

Medium



Acoustic: 4510027
Compact: 3763027

Light

Ipz



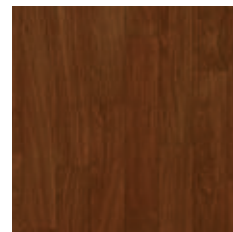
Acoustic: 4510 021
Compact: 3763 021

Cabreuva



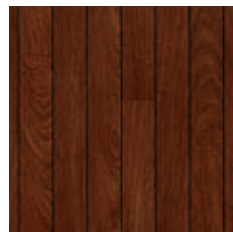
Acoustic: 4510 011
Compact: 3763 011

Rosewood



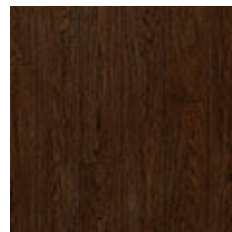
Acoustic: 4510 012
Compact: 3763 012

Ship Deck



Acoustic: 4510 023
Compact: 3763 023

Wenge



Acoustic: 4510 024
Compact: 3763 024

Doussie



Acoustic: 4510 020
Compact: 3763 020

Oak



Acoustic: 4510 001
Compact: 3763 001

Maple



Acoustic: 4510 005
Compact: 3763 005

Beech



Acoustic: 4510 002
Compact: 3763 002

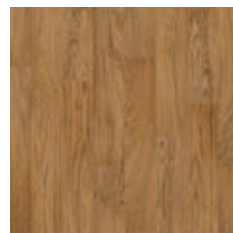
Light



Acoustic: 4510 003
Compact: 3763 003

Medium

American Oak



Acoustic: 4510 007
Compact: 3763 007

Washed Oak



Acoustic: 4510 016
Compact: 3763 016

Grey



Acoustic: 4510 018
Compact: 3763 018

Natural



Acoustic: 4510 017
Compact: 3763 017

Light

ACOUSTIC OPTION TAPIFLEX EXCELLENCE

TECHNICAL DATA	STANDARDS	Tapiflex Excellence 65 sheet	Tapiflex Excellence 65 tiles
Classification			
Classification	ISO 10874 (EN 685) commercial	Class: 34	Class: 34
UPEC Classification	UPEC Classification	U4P3E2/3C2	U4P3E2/3C2
	Impact sound reduction EN ISO 717/2	$\Delta L_w = 19dB$	
	Acoustic improvement NF S31-074	$L_{n,e,w} < 65dB$ Class A	
	NF UPEC.A+ certificate (NF 189)	305-086.1	305-087.1
Characteristics			
Total thickness	ISO 24346 (EN 428)	3.35mm	3.45mm
Wear layer thickness	ISO 24340 (EN430)	0.65mm	
Total weight	ISO 23997 (EN 430)	3 240g/m ²	3 410g/m ²
PU treatment	-	TopClean XP	
Abrasion group	EN 660-2	Group T: $\leq 2mm^3$	
Technical performances			
Residual indentation	Average measured value	0.12mm	
	ISO 24343-1 (EN 433) requirement	$\leq 0.20mm$	
Reaction to fire	EN 13501-1	$C_n s1$ glued over any A2 _n or A1 _n substrate (concrete)	
		$C_n s1$ glued over any derivative wood substrate	
Slip resistance	DIN 51130 EN 13893	R9 $\mu \geq 0.30$	
Dimensional stability	ISO 23999 (EN 434)	$\leq 0.10\%$	
Furniture leg	EN 424	No damage	
Castor wheel test	ISO 4918 (EN 425)	No damage	
Curl resultant to heat	ISO 23999 (EN 434)	$\leq 8mm$	$\leq 2mm$
Electrostatic properties	EN 1815 EN 1081	$\leq 2kV$ on concrete $R1 > 10^9$ ohms	
Chemical resistance	ISO 26987 (EN 423)	High resistance	
Hygiene	-	Does not contribute to infection spreading	
Thermal resistance Underfloor heating	EN ISO 10456	0.04m ² K/W Suitable	
Light fastness	EN ISO 105-B02	≥ 6	

COMPACT OPTION ACCZENT EXCELLENCE

TECHNICAL DATA	STANDARDS	Accent Excellence 80
Classification		
Classification	ISO 10874 (EN 685) commercial industrial	Classes: 34 43
UPEC Classification	UPEC Classification	U4P3E2/3C2
	NF UPEC.A+ certificate (NF 189)	305-070.1
Characteristics		
Total thickness	ISO 24346 (EN 428)	2.00mm
Wear layer thickness	ISO 24340 (EN430)	0.80mm
Total weight	ISO 23997 (EN 430)	3 100g/m ²
PU treatment	-	TopClean XP
Abrasion group	EN 660-2	Group T: $\leq 2mm^3$
Technical performances		
Residual indentation	Average measured value	0.05mm
	ISO 24343-1 (EN 433) requirement	$\leq 0.10mm$
Reaction to fire	EN 13501-1	B _n S1 glued over A2 _n or A1 _n substrate (concrete) and over any derivative wood substrate
		Class 1
Slip resistance	DIN 51130 EN 13893	R9 $\mu \geq 0.30$
Dimensional stability	ISO 23999 (EN 434)	$\leq 0.10\%$
Furniture leg	EN 424	No damage
Castor wheel test	ISO 4918 (EN 425)	No damage
Curl resultant to heat	ISO 23999 (EN 434)	$\leq 8mm$
Electrostatic properties	EN 1815 EN 1081	$\leq 2kV$ on concrete $R1 > 10^9$ ohms
Chemical resistance	ISO 26987 (EN 423)	High resistance
Hygiene	-	Does not contribute to infection spreading
Thermal resistance Underfloor heating	EN ISO 10456	0.02m ² K/W Suitable
Light fastness	EN ISO 105-B02	≥ 6

The above information is subject to modifications for the benefit of further improvement (01/2014). For more detailed technical information, please contact Tarkett.

TAPIFLEX AND ACCZENT EXCELLENCE Woods

Main Product Features

- Available in Compact & Acoustic 19dB
- Excellent Resistance with TopClean XP PUR Reinforcement
- Easy and low-cost maintenance

Surface Treatment



Sustainability Tag

Tapiflex Excellence 65



(1) Progressively for all our professional vinyl products during 2014

Accent Excellence 80



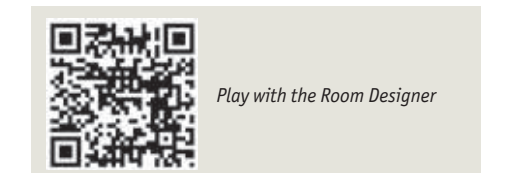
(1) Progressively for all our professional vinyl products during 2014

Logistics Information

Available in rolls
Rolls length: 23lm
Also available in 30, 40, and 50lm



General Information



TAPIFLEX & ACCZENT EXCELLENCE



Esquisse - Light Blue / Medium Green

 Acoustic: 4500 001 Compact: 3751 001	 Acoustic: 4500 002 Compact: 3751 002	 Acoustic: 4500 004 Compact: 3751 004	 Acoustic: 4500 005 Compact: 3751 005	 Acoustic: 4500 007 Compact: 3751 007
 Acoustic: 4500 008 Compact: 3751 008	 Acoustic: 4500 009 Compact: 3751 009	 Acoustic: 4500 010 Compact: 3751 010		
 Acoustic: 4500 011 Acoustic: 4502 011 Compact: 3751 011	 Acoustic: 4500 012 Acoustic: 4502 012 Compact: 3751 012	 Acoustic: 4500 013 Acoustic: 4502 013 Compact: 3751 013	 Acoustic: 4500 014 Acoustic: 4502 014 Compact: 3751 014	 Acoustic: 4500 015 Acoustic: 4502 015 Compact: 3751 015
 Acoustic: 4500016 Acoustic: 4502016 Compact: 3751016	 Acoustic: 4500018 Acoustic: 4502018 Compact: 3751018	 Acoustic: 4500017 Acoustic: 4502017 Compact: 3751017		

ACOUSTIC OPTION TAPIFLEX EXCELLENCE

TECHNICAL DATA	STANDARDS	Tapiflex Excellence 65 sheet	Tapiflex Excellence 65 tiles
Classification			
Classification	ISO 10874 (EN 685) commercial	Class: 34	Class: 34
UPEC Classification	UPEC Classification	U4P3E2/3C2	U4P3E2/3C2
	Impact sound reduction EN ISO 717/2	$\Delta L_w = 19dB$	
	Acoustic improvement NF S31-074	$L_{n,e,w} < 65dB$ Class A	
	NF UPEC.A+ certificate (NF 189)	305-086.1	305-087.1
Characteristics			
Total thickness	ISO 24346 (EN 428)	3.35mm	3.45mm
Wear layer thickness	ISO 24340 (EN430)	0.65mm	
Total weight	ISO 23997 (EN 430)	3 240g/m ²	3 410g/m ²
PU treatment	-	TopClean XP	
Abrasion group	EN 660-2	Group T: $\leq 2mm^3$	
Technical performances			
Residual indentation	Average measured value	0.12mm	
	ISO 24343-1 (EN 433) requirement	$\leq 0.20mm$	
Reaction to fire	EN 13501-1	$C_n s1$ glued over any A ₂ or A ₁ substrate (concrete)	
		$C_n s1$ glued over any derivative wood substrate	
Slip resistance	DIN 51130 EN 13893	R9 $\mu \geq 0.30$	
Dimensional stability	ISO 23999 (EN 434)	$\leq 0.10\%$	
Furniture leg	EN 424	No damage	
Castor wheel test	ISO 4918 (EN 425)	No damage	
Curl resultant to heat	ISO 23999 (EN 434)	$\leq 8mm$	$\leq 2mm$
Electrostatic properties	EN 1815 EN 1081	$\leq 2kV$ on concrete $R1 > 10^9$ ohms	
	Chemical resistance	ISO 26987 (EN 423)	High resistance
Hygiene	-	Does not contribute to infection spreading	
Thermal resistance Underfloor heating	EN ISO 10456	0.04m ² K/W Suitable	
Light fastness	EN ISO 105-B02	≥ 6	

TAPIFLEX AND ACCZENT EXCELLENCE Esquisse

Main Product Features

- Available in Compact & Acoustic 19dB
- Excellent Resistance with TopClean XP PUR Reinforcement
- Tiles also available
- Easy and low-cost maintenance

Surface Treatment



Sustainability Tag

Tapiflex Excellence 65



(1) Progressively for all our professional vinyl products during 2014

Acczent Excellence 80



(1) Progressively for all our professional vinyl products during 2014

COMPACT OPTION ACCZENT EXCELLENCE

TECHNICAL DATA	STANDARDS	Acczent Excellence 80
Classification		
Classification	ISO 10874 (EN 685) commercial industrial	Classes: 34 43
UPEC Classification	UPEC Classification	U4P3E2/3C2
	NF UPEC.A+ certificate (NF 189)	305-070.1
Characteristics		
Total thickness	ISO 24346 (EN 428)	2.00mm
Wear layer thickness	ISO 24340 (EN430)	0.80mm
Total weight	ISO 23997 (EN 430)	3 100g/m ²
PU treatment	-	TopClean XP
Abrasion group	EN 660-2	Group T: $\leq 2mm^3$
Technical performances		
Residual indentation	Average measured value	0.05mm
	ISO 24343-1 (EN 433) requirement	$\leq 0.10mm$
Reaction to fire	EN 13501-1	B _n S1 glued over A ₂ or A ₁ substrate (concrete) and over any derivative wood substrate
		Class 1
Slip resistance	DIN 51130 EN 13893	R9 $\mu \geq 0.30$
Dimensional stability	ISO 23999 (EN 434)	$\leq 0.10\%$
Furniture leg	EN 424	No damage
Castor wheel test	ISO 4918 (EN 425)	No damage
Curl resultant to heat	ISO 23999 (EN 434)	$\leq 8mm$
Electrostatic properties	EN 1815 EN 1081	$\leq 2kV$ on concrete $R1 > 10^9$ ohms
	Chemical resistance	ISO 26987 (EN 423)
Hygiene	-	Does not contribute to infection spreading
Thermal resistance Underfloor heating	EN ISO 10456	0.02m ² K/W Suitable
Light fastness	EN ISO 105-B02	≥ 6

The above information is subject to modifications for the benefit of further improvement (01/2014). For more detailed technical information, please contact Tarkett.

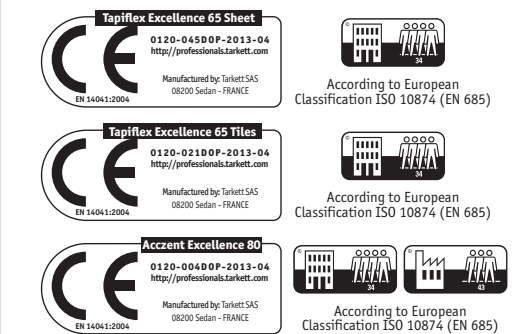
Logistics Information

Available in rolls
Rolls length: 231m
Also available in 30, 40, and 50lm

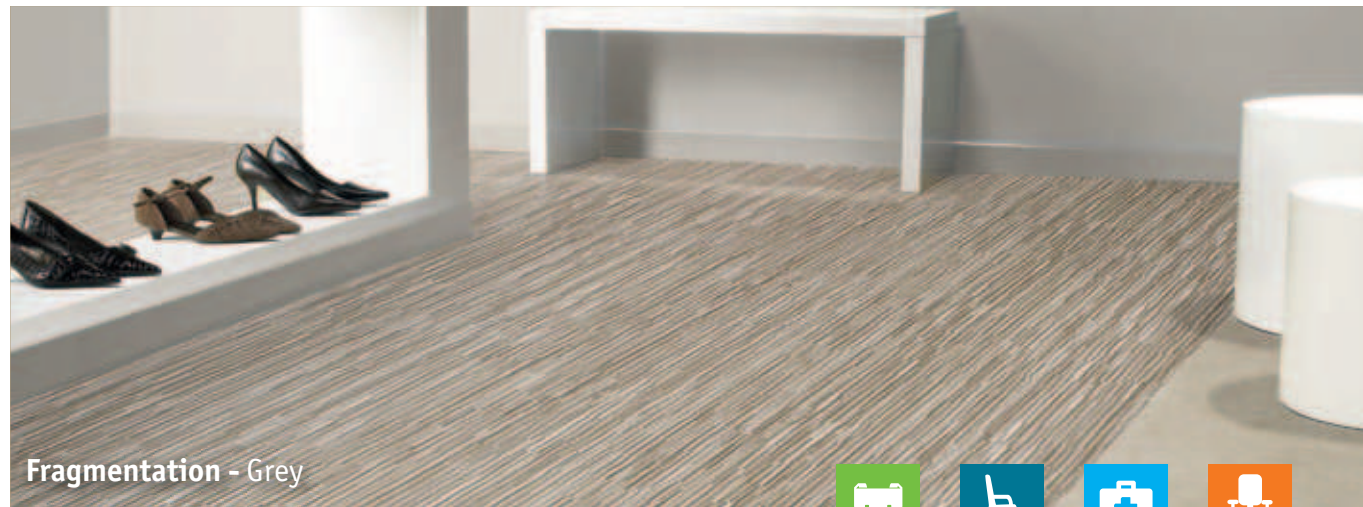
Available in tiles

Laying direction: 

General Information



TAPIFLEX & ACCZENT EXCELLENCE



Fragmentation - Grey



Concrete



Grey

Acoustic: 4509 001
Compact: 3765 001



Chalk

Acoustic: 4509 002
Compact: 3765 002



Brown

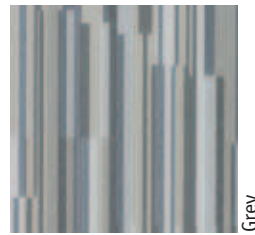
Acoustic: 4509 006
Compact: 3765 006



Grey Beige

Acoustic: 4509 003
Compact: 3765 003

Fragmentation



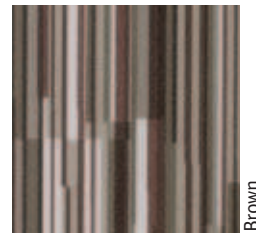
Grey

Acoustic: 4509 101
Compact: 3765 101



Beige

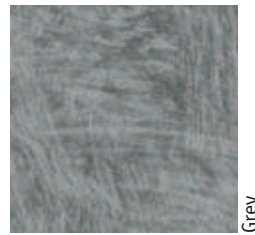
Acoustic: 4509 102
Compact: 3765 102



Brown

Acoustic: 4509 103
Compact: 3765 103

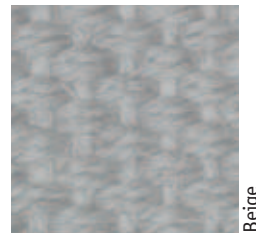
Steel



Grey

Acoustic: 4509 501
Compact: 3764 001

Sisal



Beige

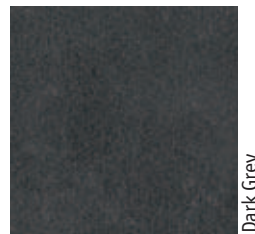
Acoustic: 4512 002
Compact: 3779 902



Brown

Acoustic: 4512 003
Compact: 3779 903

Ceramic



Dark Grey

Acoustic: 4509 301
Compact: 3765 301



Chocolate

Acoustic: 4509 302
Compact: 3765 302



Grey Beige

Acoustic: 4509 303
Compact: 3765 303

Zebrano



Black & White

Acoustic: 4509 401
Compact: 3765 401



Natural

Acoustic: 4509 402
Compact: 3765 402

ACOUSTIC OPTION TAPIFLEX EXCELLENCE

TECHNICAL DATA	STANDARDS	Tapiflex Excellence 65 sheet	Tapiflex Excellence 65 tiles
Classification			
Classification	ISO 10874 (EN 685) commercial	Class: 34	Class: 34
UPEC Classification	UPEC Classification	U4P3E2/3C2	U4P3E2/3C2
	Impact sound reduction EN ISO 717/2	$\Delta L_w = 19dB$	
	Acoustic improvement NF S31-074	$L_{n,e,w} < 65dB$ Class A	
	NF UPEC.A+ certificate (NF 189)	305-086.1	305-087.1
Characteristics			
Total thickness	ISO 24346 (EN 428)	3.35mm	3.45mm
Wear layer thickness	ISO 24340 (EN430)	0.65mm	
Total weight	ISO 23997 (EN 430)	3 240g/m ²	3 410g/m ²
PU treatment	-	TopClean XP	
Abrasion group	EN 660-2	Group T: $\leq 2mm^3$	
Technical performances			
Residual indentation	Average measured value	0.12mm	
	ISO 24343-1 (EN 433) requirement	$\leq 0.20mm$	
Reaction to fire	EN 13501-1	$C_n s1$ glued over any A2 _n or A1 _n substrate (concrete) $C_n s1$ glued over any derivative wood substrate	
Slip resistance	DIN 51130 EN 13893	R9 $\mu \geq 0.30$	
Dimensional stability	ISO 23999 (EN 434)	$\leq 0.10\%$	
Furniture leg	EN 424	No damage	
Castor wheel test	ISO 4918 (EN 425)	No damage	
Curl resultant to heat	ISO 23999 (EN 434)	$\leq 8mm$	$\leq 2mm$
Electrostatic properties	EN 1815 EN 1081	$\leq 2kV$ on concrete $R1 > 10^9$ ohms	
Chemical resistance	ISO 26987 (EN 423)	High resistance	
Hygiene	-	Does not contribute to infection spreading	
Thermal resistance Underfloor heating	EN ISO 10456	0.04m ² K/W Suitable	
Light fastness	EN ISO 105-B02	≥ 6	

COMPACT OPTION ACCZENT EXCELLENCE

TECHNICAL DATA	STANDARDS	Accent Excellence 80
Classification		
Classification	ISO 10874 (EN 685) commercial industrial	Classes: 34 43
UPEC Classification	UPEC Classification	U4P3E2/3C2
	NF UPEC.A+ certificate (NF 189)	305-070.1
Characteristics		
Total thickness	ISO 24346 (EN 428)	2.00mm
Wear layer thickness	ISO 24340 (EN430)	0.80mm
Total weight	ISO 23997 (EN 430)	3 100g/m ²
PU treatment	-	TopClean XP
Abrasion group	EN 660-2	Group T: $\leq 2mm^3$
Technical performances		
Residual indentation	Average measured value	0.05mm
	ISO 24343-1 (EN 433) requirement	$\leq 0.10mm$
Reaction to fire	EN 13501-1	B _n S1 glued over A2 _n or A1 _n substrate (concrete) and over any derivative wood substrate Class 1
Slip resistance	DIN 51130 EN 13893	R9 $\mu \geq 0.30$
Dimensional stability	ISO 23999 (EN 434)	$\leq 0.10\%$
Furniture leg	EN 424	No damage
Castor wheel test	ISO 4918 (EN 425)	No damage
Curl resultant to heat	ISO 23999 (EN 434)	$\leq 8mm$
Electrostatic properties	EN 1815 EN 1081	$\leq 2kV$ on concrete $R1 > 10^9$ ohms
Chemical resistance	ISO 26987 (EN 423)	High resistance
Hygiene	-	Does not contribute to infection spreading
Thermal resistance Underfloor heating	EN ISO 10456	0.02m ² K/W Suitable
Light fastness	EN ISO 105-B02	≥ 6

The above information is subject to modifications for the benefit of further improvement (01/2014). For more detailed technical information, please contact Tarkett.

TAPIFLEX AND ACCZENT EXCELLENCE

Concrete / Steel / Fragmentation / Sisal / Ceramic / Zebrano

Main Product Features

- Available in Compact & Acoustic 19dB
- Excellent Resistance with TopClean XP PUR Reinforcement
- Easy and low-cost maintenance

Surface Treatment



Sustainability Tag

Tapiflex Excellence 65



(1) Progressively for all our professional vinyl products during 2014

Accent Excellence 80



(1) Progressively for all our professional vinyl products during 2014

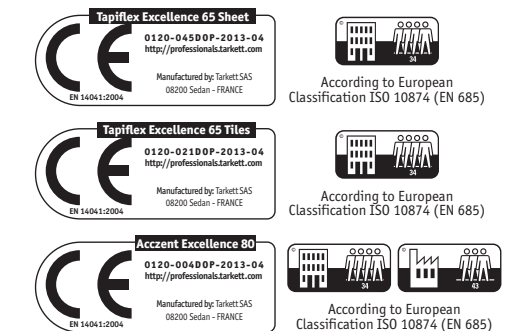
Logistics Information

Available in rolls
Rolls length: 23lm
Also available in 30, 40, and 50lm

Laying direction:



General Information



Heterogeniczna wykładzina akustyczna

Tapiflex Excellence 65

Specyfikacja

Tapiflex Excellence 65, to heterogeniczna akustyczna wykładzina winylowa z 0,7 mm warstwą ścierną PVC, posiada niezwykłą odporność na wgniecenia, ścieranie i zużycie. Podkład piankowy dużej gęstości o zamkniętych komórkach redukuje hałas i tłumi każdy krok, gwarantując niezrównaną redukcję dźwięków i amortyzację wstrząsów.

Norma : EN 651.

Heterogeniczna wykładzina kompaktowa

Acczent Excellence 80

Specyfikacja

Kompaktowa wykładzina winylowa wzmocniona włóknem szklanym, pozbawiona wypełniaczy w warstwie użytkowej. Dzięki zabezpieczeniu poliuretanem PUR tworzy znakomitą ochronę przed grzybami i bakteriami. Ochronę powierzchni zapewnia powłoka Sanitized®.

Norma: EN 649.

CERTYFIKATY I KLASYFIKACJE	NORMY	Tapiflex Excellence 65 (rolka)	Tapiflex Excellence 65 (płytki)	Acczent Excellence 80 (rolka)
Rodzaj pokrycia podłogowego	EN 649	Akustyczna wykładzina heterogeniczna	Akustyczna wykładzina heterogeniczna	Kompaktowa wykładzina heterogeniczna
Certyfikat CE	EC 14041	Tak	Tak	Tak
Certyfikacja UPEC		U4P3E2/3C2	U4P3E2/3C2	U4P3E2/3C2
Redukcja dźwięków	EN ISO 140-8 EN ISO 717-2	$\Delta L_w = 19 \text{ dB}$	$\Delta L_w = 19 \text{ dB}$	$\Delta L_w = 5 \text{ dB}$
VOC	AgBB/DIBt	$\leq 10 \text{ Gg/m}^3$ (po 28 dniach)	$\leq 10 \text{ Gg/m}^3$ (po 28 dniach)	$\leq 10 \text{ Gg/m}^3$ (po 28 dniach)
Poprawa akustyki	NF S31-074	$L_{n,e,w} = 65 \text{ dB}$	$L_{n,e,w} = 65 \text{ dB}$	
Certyfikat NF UPEC.A+	NF 189	305-083.1	305-085.1	305-070.1 (NF UPEC)
Klasyfikacja	EN 685	Do użytku komercyjnego: 34 Do użytku w przemyśle: 42	Do użytku komercyjnego: 34 Do użytku w przemyśle: 42	Do użytku komercyjnego: 34 Do użytku w przemyśle: 43
CHARAKTERYSTYKA TECHNICZNA	NORMY	Tapiflex Excellence 65 (rolka)	Tapiflex Excellence 65 (płytki)	Acczent Excellence 80 (rolka)
Grubość warstwy użytkowej	EN 429	0,65 mm	0,65 mm	0,80 mm
Ochrona powierzchni		TOPCLEAN XP	TOPCLEAN XP	TOPCLEAN XP
Grubość całkowita	EN 428	3,35 mm	3,45 mm	2,00 mm
Ciężar całkowity	EN 430	3 240 g/m	3 410 g/m ²	3 100 g/m ²
Forma dostawy	EN 426	rolki ok.. 23 mb x 200 cm		rolki ok.. 23 mb x 200 cm
	EN 427		Płytki: 50 x 50 cm 20 płytek/op (=5 m ²)	
Kolorystyka		100	10	61
WŁAŚCIWOŚCI TECHNICZNE	NORMY	Tapiflex Excellence 65 (rolka)	Tapiflex Excellence 65 (płytki)	Acczent Excellence 80 (rolka)
Stabilność wymiarów	EN 434	$\leq 0.10 \%$	$\leq 0.10 \%$	$\leq 0.10 \%$
Ognioodporność	EN ISO 13501-1	Cfl s1	Cfl s1	Bfl s 1na cemencie, Cfl s1 na podkładzie drewnopochodnym
Grupa ścierności	EN 660-2	Grupa T : $\leq 2 \text{ mm}$	Grupa T : $\leq 2 \text{ mm}$	Grupa T : $\leq 2 \text{ mm}$
Wgniecenie resztkowe	EN 433	$\leq 0.12 \text{ mm}$	$\leq 0.12 \text{ mm}$	0,05 mm
Oddziaływanie kółek krzesel	EN 425	Brak uszkodzeń	Brak uszkodzeń	Brak uszkodzeń
Oddziaływanie nóg od mebli	EN 424	Brak uszkodzeń	Brak uszkodzeń	Brak uszkodzeń
Zwijanie się pod wpływem ciepła	EN 434	$\leq 8 \text{ mm}$	$\leq 2 \text{ mm}$	$\leq 8 \text{ mm}$
Przewodzenie ciepłe	EN 12524	ok. 0.02 m ² K/W	ok. 0.02 m ² K/W	ok. 0.02 m ² K/W
Ogrzewanie podłogowe		Odpowiedni	Odpowiedni	Odpowiedni
Trwałość kolorów	EN ISO 105-B02	≥ 6	≥ 6	≥ 6
Odporność chemiczna	EN 423	Bardzo dobra	Bardzo dobra	Bardzo dobra
Antypoślizgowość	EN 13893	$\mu \geq 0,30$	$\mu \geq 0,3$	$\mu \geq 0,3$
	DIN 51130	R9	R9	R9
Elektrostatyczność	EN 1815	$< 2 \text{ kV}$	$< 2 \text{ kV}$	$< 2 \text{ kV}$
	EN 1081	$> 10^9 \Omega$	$> 10^9 \Omega$	$> 10^9 \Omega$
Ochrona przeciw grzybom i bakteriom	EN 14041 NF EN ISO 846	Antystatyczny na podłożu betonowym Sanitized	Antystatyczny na podłożu betonowym Sanitized	Antystatyczny na podłożu betonowym Sanitized



THE ULTIMATE
FLOORING EXPERIENCE