

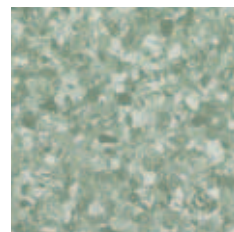
ECLIPSE SD



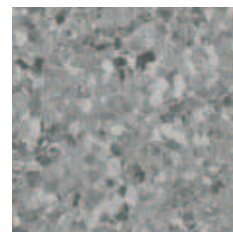
Eclipse SD - 3016036



3016 026
3017 026



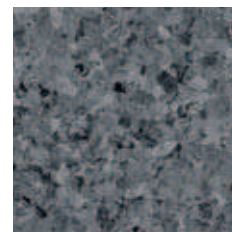
3016 059
3017 059



3016 014
3017 014



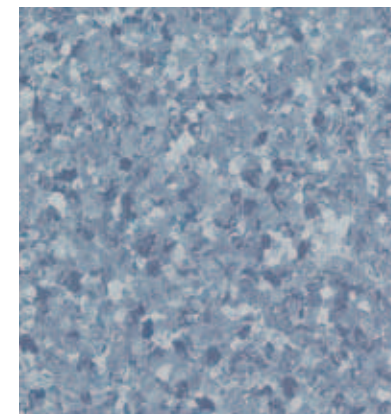
3016 036
3017 036



3016 012
3017 012

TECHNICAL DATA	STANDARDS	Eclipse SD
Classification		
Classification	ISO 10581 (EN 649) - vinyl ISO 10874 (EN 685) - linoleum domestic commercial light industrial	Classes: - 34 43
Characteristics		
Wear layer thickness	ISO 24340 (EN 429)	2.00mm
Total thickness	ISO 24346 (EN 428)	2.00mm
Total weight	ISO 23997 (EN 430)	3 000g/m ²
Flexibility	ISO 23344 (EN 435 Method A)	-
Technical performances		
Residual indentation	Average measured value	0.03mm
	ISO 24343-1 (EN 433) requirement	≤ 0.10mm
Reaction to fire	EN 13501-1 EN ISO 9239-1 EN ISO 11925-2	B _s s1 ≥ 8 kW/m ² Pass
Slip resistance	DIN 51130 EN 13893	R9 ≥ 0.3
Dimensional stability	ISO 23999 (EN 434)	≤ 0.40% for rolls ≤ 0.25% for tiles
Castor chair test	ISO 4918 (EN 425)	Suitable
Light fastness	EN ISO 105-B02	≥ level 6
Abrasion group Volume loss	EN 660: Part 2	Group P: ≤ 4.0mm ³
Electrical insulation	VDE 100, Part 600	R _i ≥ 5x10 ⁴ Ω
Static electrical charge	EN 1815	< 2kV
Electrical resistance	ESD-approval SP-method 2472 EN 1081 EN/IEC 61340-4-1 EN/IEC 61340-4-5	10 ⁶ ≤ R _s ≤ 10 ⁸ ohms R _t ≤ 10 ⁸ ohms
Chemical resistance	ISO 26987 (EN 423)	Good resistance
Fungi and bacteria resistance	DIN EN 846-A/C	Does not favour growth
Underfloor heating	—	Suitable - max 27°C

The above information is subject to modifications for the benefit of further improvement (01/2014).
For more detailed technical information, please contact Tarkett.



3016 067
3017 067

ECLIPSE SD

Main Product Features

- Economical ESD protection
- Electrical resistance of R ≤ 10⁸ Ohms
- 6 versatile colours available both in sheets and tiles
- Colour-coordinated with Eclipse Premium

Surface Treatment



Sustainability Tag



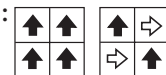
Logistics Information



Available in rolls
Rolls length: 231m
Laying direction:



Available in tiles
Laying direction:



Play with the Room Designer

Eclipse SD



DANE TECHNICZNE

DANE TECHNICZNE	NORMA	ECLIPSE SD
Klasyfikacja użytkowa	EN 685	
	Komercyjna	34
	Przemysłowa	43
Grubość całkowita	EN 428	2,0 mm
Grubość warstwy użytkowej	EN 429	2,0 mm
Waga całkowita	EN 430	3,1 kg/m ²
	EN 660-1	Grupa P
Grupa ścieralności	EN 660-2	
Wgniecenie resztkowe	EN 433	0,06 mm
Odporność na nacisk punktowy	EN 424	Odporna
Oddziaływanie krzesła na rolkach	EN 425	Odporna
Stabilność wymiarów	EN 434	
Klasa ogniotrwałości	EN 13501-2	Bfls1
Właściwości antypoślizgowe	DIN 51130	R9
	EN 13893	≥ 0,3
Właściwości antystatyczne	EN 1815	< 2 kV
Absorpcja akustyczna	EN ISO 140-8	+ 4 dB
	EN ISO 717/2 ΔLw	
Odporność barwy na światło	EN ISO 105-B02	> 6
Odporność chemiczna	EN 423	Dobra odporność
Przewodzenie ciepła	EN 12667	
	DIN 52611	0,01 m ² K/W
Kolory	x	6
Dostarczana w postaci	EN 427	61 x 61 cm