

OPTIMA MULTISAFE



Optima Multisafe - 3240863



3240 838



3240 848



3240 861



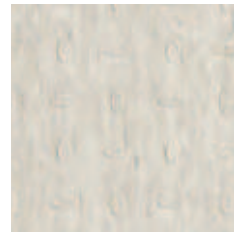
3240 853



3240 873



3240 874



3240 886



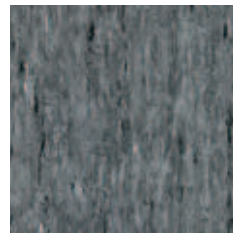
3240 860



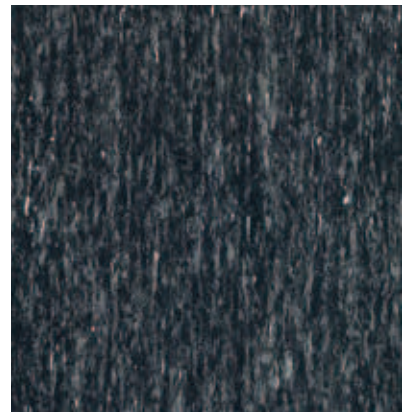
3240 820



3240 863



3240 866



3240 845

TECHNICAL DATA	STANDARDS	Optima Multisafe
Classification		
Classification	ISO 10874 (EN 685) commercial	Class: 31
Characteristics		
Total thickness	ISO 24346 (EN 428)	2.30mm
Wear layer thickness	ISO 24340 (EN 429)	2.00mm
Total weight	ISO 23997 (EN 430)	2 820g/m ²
Wear layer reinforcement	—	—
Abrasion group	EN 660-2	≤ 2.00mm ³
Abrasion	EN 13845 Annex D	—
Technical performances		
Residual indentation	Average measured value	0.02mm
	ISO 24343-1 (EN 433) requirement	≤ 0.10mm
Dimensional stability	ISO 23999 (EN 434)	0.40%
Curl resultant to heat	EN 424	—
Reaction to fire	EN 13501-1	B _f s1
	EN ISO 9239-1 EN ISO 11925-2	≥ 8 kW/m ² Pass
Slip resistance	DIN 51130 EN 13893	R10 ≥ 0.3
Bare foot test	DIN 51097	Class B (18°)
Seam strength (N/50mm)	EN 684	Average value ≥ 240 N/50mm Individual values ≥ 180 N/50mm
Static electrical charge	EN 1815	< 2kV
Light fastness	EN ISO 105-B02	≥ 6
Chemical resistance	ISO 26987 (EN 423)	Good resistance
Fungi and bacteria resistance	ISO 846: Part C	Does not favour growth
Thermal resistance Underfloor heating	EN ISO 10456	Approx. 0.01m ² K/W Suitable - max 27 °C

The above information is subject to modifications for the benefit of further improvement (01/2014). For more detailed technical information, please contact Tarkett.

OPTIMA MULTISAFE

Main Product Features

- Waterproof installation, ideal for wet commercial applications
- Studded surface for excellent slip resistance
- Warm and vivid tones to coordinate with Aquarelle Wall HFS
- Hygienic and easy to maintain

Surface Treatment



Sustainability Tag



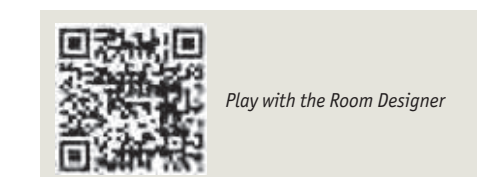
Logistics Information

Available in rolls
Rolls length: approx. 25lm

Laying direction:



General Information



WATERPROOF SYSTEM

Wetroom Concept

Opis

Aquarelle Wall HFS

Kompaktowa wykładzina ścienna do pomieszczeń narażonych na działanie wody
Standard: EN 15102.

Granit Multisafe


Homogeniczna wykładzina winylowa z nopkami
Standard: EN 649.

Optima Multisafe

Homogeniczna wykładzina winylowa z nopkami
Standard: EN 649.

Granit Safe.T

Homogeniczna wykładzina antypoślizgowa
Standard: EN 13845.

CERTYFIKACJA I KLASYFIKACJA	NORMY	Aquarelle Wall HFS	Granit Multisafe	Optima Multisafe	Granit Safe.T
Certyfikat CE	EN 14041	tak	tak	tak	tak
Klasyfikacja	EN 259	intensywne użytkowanie	-	-	-
	ISO 10874 - EN 685				
	Komercyjna	-	31	31	34
	Przemysłowa	-	-	-	43
PARAMETRY TECHNICZNE	NORMY	Aquarelle Wall HFS	Granit Multisafe	Optima Multisafe	Granit Safe.T
Grubość warstwy użytkowej	ISO 24340 - EN 429	0.12 mm	2.00 mm	2.00 mm	2.00 mm
Grubość całkowita	ISO 24346 - EN 428	0.92 mm	2.50 mm	2.25 mm	2.00 mm
Waga całkowita	ISO 23997 - EN 430	1 500 g/m ²	3 010 g/m ²	2 820 g/m ²	2 950 g/m ²
Grupa ścieralności ubytek objętości	EN 660-2	-	Group T: ≤ 2.0 mm ³	Group T: ≤ 2.0 mm ³	Group P: ≤ 4.0 mm ³
Forma dostawy	EN 259	Rolki: ok. 35 r m x 200 cm Borders: 49 cm x 30 - 35 m	-	-	-
	ISO 24341 - EN 426	-	Rolki: ok. 25 r m x 200 cm	Rolki: ok. 25 r m x 200 cm	Rolki: ok. 25 r m x 200 cm
WŁAŚCIWOŚCI TECHNICZNE	NORMY	Aquarelle Wall HFS	Granit Multisafe	Optima Multisafe	Granit Safe.T
Stabilność wymiarów	ISO 23999 - EN 434	≤ 0.80 %	≤ 0.40 %	≤ 0.40 %	≤ 0.40 %
Zwijanie pod wpływem ciepła	-	≤ 2 mm	-	-	-
Ognioodporność	EN 13501-1	B-s2	Bfl s1	Bfl s1	Bfl s1
	EN ISO 9239-1	-	≥ 8 kW/m ²	≥ 8 kW/m ²	≥ 8 kW/m ²
	EN ISO 11925-2	-	pass	pass	pass
Atest morski	IMO FTFS Part 5 and 2	-	 0575	-	-
	IMO Res. A653	-	-	-	-
Wgniecenie resztkowe	ISO 24343-1 - EN 433	-	0.02 mm	0.02 mm	0.02 mm
Odporność na kółka krzesel	ISO 4918 - EN 425	-	-	-	Odpowiedni
Test bosej stopy	DIN 51097	-	Klasa C (27°)	Klasa B (18°)	Klasa B (≥ 18°)
Ogrzewanie podłogowe	-	-	Odpowiednia - max 27° C	Odpowiednia - max 27° C	Odpowiednia - max 27° C
Elektrostatyczność	EN 1815	-	< 2 kV	< 2 kV	< 2 kV
Emisja VOC	AgBB/DIBt	≤ 100 ug/m ³ (po 28 dniach)	≤ 100 ug/m ³ (po 28 dniach)	≤ 100 ug/m ³ (po 28 dniach)	≤ 100 ug/m ³ (po 28 dniach)
Właściwości akustyczne	NF EN ISO 354 αw	0.05 (H)	-	-	-
Opór elektryczny	EN 1081	-	10 ¹⁰ Ohm	10 ¹⁰ Ohm	-
Odporność chemiczna	ISO 26987 - EN 423	Dobra	Dobra	Dobra	Dobra
Higieniczność	-	Nie powoduje rozprzestrzeniania infekcji	-	-	-
Bakteriostatyczność	ISO 846:Part C	-	Nie powoduje wzrostu	Nie powoduje wzrostu	Nie powoduje wzrostu
Odporność termiczna	EN 12667	0.01 m ² K/W	0.01 m ² K/W	0.01 m ² K/W	0.01 m ² K/W
Trwałość kolorów	EN ISO 105-B02	≥ 6	≥ 6	≥ 6	≥ 6
Antypoślizgowość	DIN 51130	-	R10	R10	R10
	EN 13893	-	≥ 0.3	≥ 0.3	≥ 0.3
Trwałość spawów	EN 684	≥ 200	średnia wartość ≥ 240 N/50 mm indywidualna wartość ≥ 180 N/50 mm	średnia wartość ≥ 240 N/50 mm indywidualna wartość ≥ 180 N/50 mm	średnia wartość ≥ 240 N/50 mm indywidualna wartość ≥ 180 N/50 mm
Kolorystyka	-	32 + 2 borders	13	12	16

