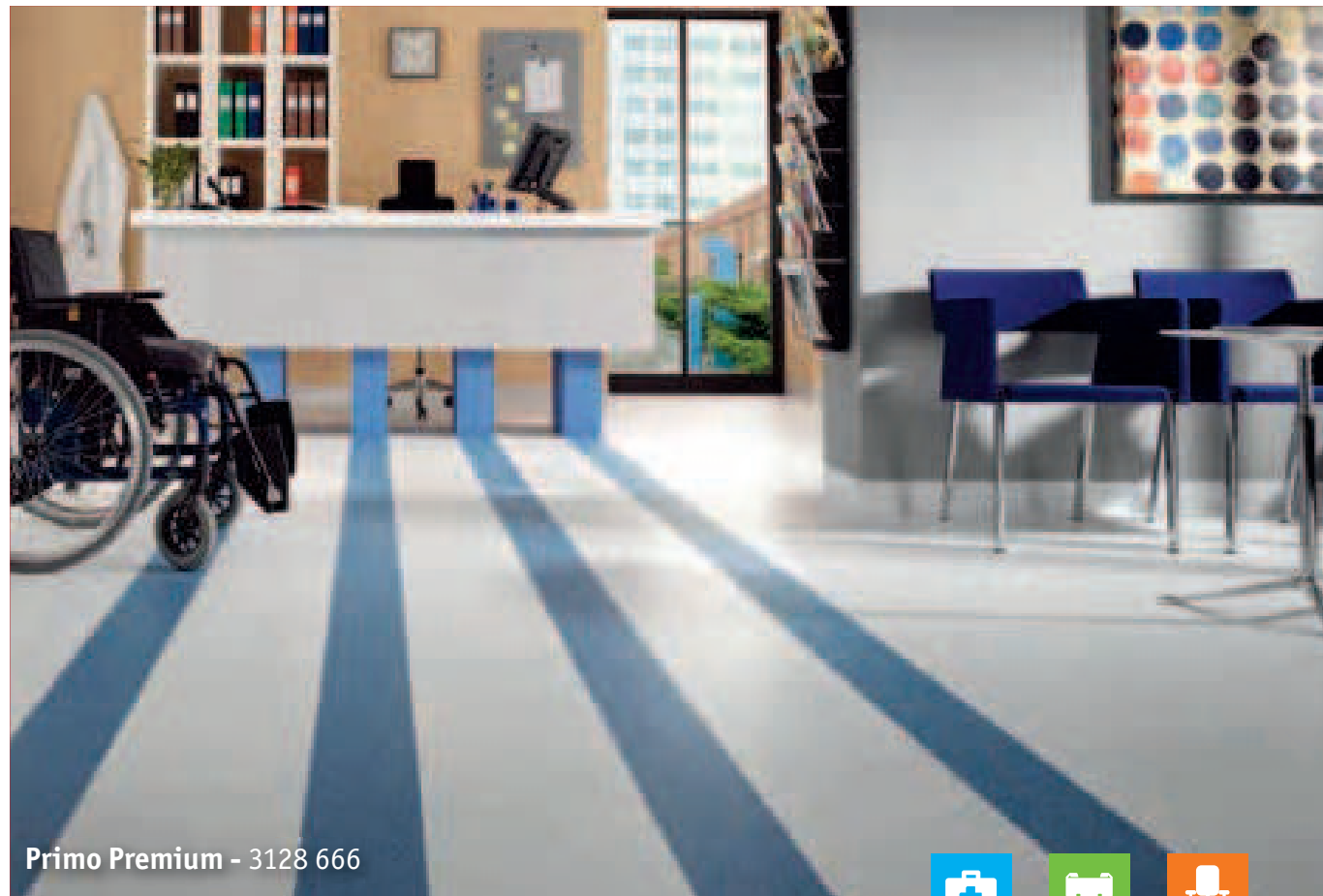
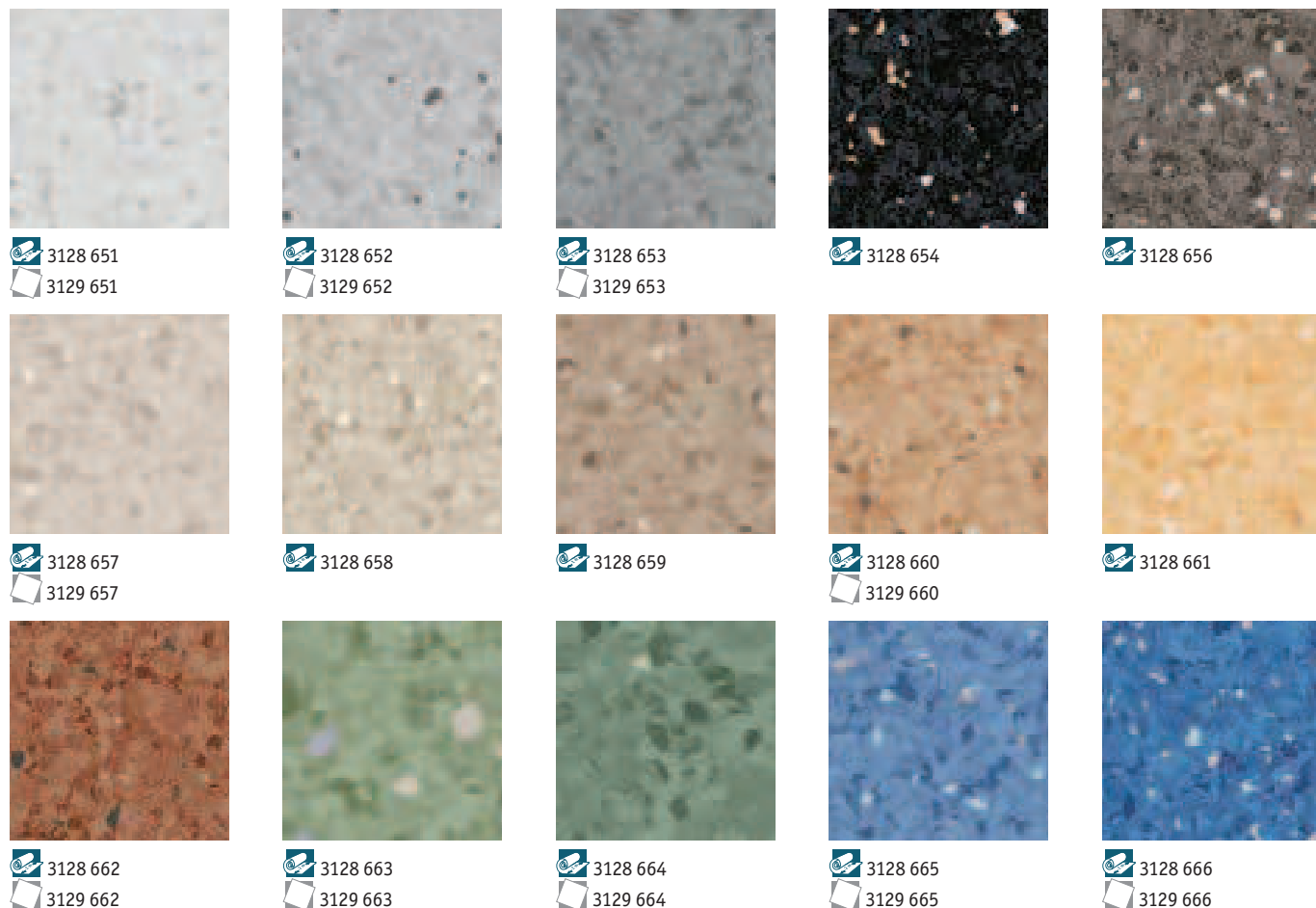


PRIMO PREMIUM

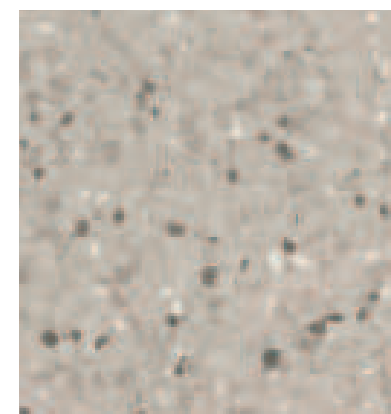


Primo Premium - 3128 666



TECHNICAL DATA	STANDARDS	Primo Premium
Classification		
Classification	ISO 10581 (EN 649) commercial industrial	Classes: 34 43
UPEC Classification	UPEC Classification	U4 P3 E2/3 C2
	NF UPEC. certificate (NF 189)	312-017.1
Characteristics		
Total thickness	ISO 24346 (EN 428)	2.00mm
Wear layer thickness	ISO 24340 (EN430)	3 000g/m ²
Surface treatment	-	PUR Reinforced
Abrasion group	EN 660-2	Group P: ≤ 4.00mm ³
Technical performances		
Residual indentation	Average measured value	0.03mm
	ISO 24343-1 (EN 433) requirement	≤ 0.10mm
Reaction to fire	EN 13501-1 EN ISO 9239-1 EN ISO 11925-2	Class B _{s1} ≥ 8 kW/m ² Pass
Dimensional stability	ISO 23999 (EN 434)	Rolls: ≤ 0.40% Tiles: ≤ 0.25%
Castor wheel test	ISO 4918 (EN 425)	Suitable
Static electrical charge	EN 1815	< 2kV
Light fastness	EN ISO 105-B02	≥ level 6
Chemical resistance	ISO 846: Part C	Good resistance
Fungi and bacteria resistance	ISO 26987 (EN 423)	Does not favour growth
Clean room test	ASTM F51/00	Class A
Slip resistance	DIN 51130 EN 13893	R9 ≥ 0.3
Thermal resistance Underfloor heating	EN 12667 / DIN 52612	Approx. 0.01m ² K/W Suitable - max. 27°C

The above information is subject to modifications for the benefit of further improvement (01/2014).
For more detailed technical information, please contact Tarkett.



3128 655

PRIMO PREMIUM

Main Product Features

- Modern and harmonious colours
- Accent chips for endless colour combinations with heterogeneous ranges
- Favourable initial cost
- PUR reinforced – Easy low cost maintenance
- No additional surface treatment needed

Surface Treatment



Sustainability Tag

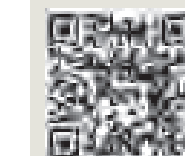


Logistics Information

Available in rolls
Rolls length: 231m
Laying direction:

Available in tiles
Laying direction:

General Information



Play with the Room Designer

Primo Premium

CERTYFIKATY I KLASYFIKACJE	NORMY	Primo Premium
Rodzaj pokrycia podłogowego	EN 649	Homogeniczna wykładzina winylowa
Certyfikat CE	EN 14041	Tak
Klasyfikacja	EN 685	Do użytku komercyjnego: 34 Do użytku w przemyśle: 43
Certyfikat ISO		Ronneby ISO 9001/Ronneby ISO 14001
CHARAKTERYSTYKA TECHNICZNA	NORMY	Primo Premium
Grubość warstwy użytkowej	EN 429	2,0 mm
Ochrona powierzchni		PUR
Grubość całkowita	EN 428	2,0 mm
Ciężar całkowity	EN 430	3000 g/m ²
Forma dostawy	EN 426	rolki ok. 23 mb x 200 cm
	EN 427	płytki 61 x 61 cm (14 płytek/pudełko = 5,21 m ²)
WŁAŚCIWOŚCI TECHNICZNE	NORMY	Primo Premium
Stabilność wymiarów	EN 434	≤ 0,40 % (rolki)
		≤ 25 % (płytki)
Ognioodporność	EN 13501-1	Klasa Bfl s1
Grupa ścieralności	EN ISO 9239-1	≥ 8 kW/m ²
Utrata objętości	EN ISO 11925-2	Pass
Wgniecenie resztkowe	EN 660-2	Grupa P: ≤ 4 mm ³
Oddziaływanie kółek krzesel	EN 433	ok. 0,03 mm
Oddziaływanie kółek krzesel	EN 425	Brak uszkodzeń
Elektrostatyczność	EN 1815	< 2 kV
Pomieszczenie sterylne	ASTM F24 F51	Klasa A
Łatwość dekontaminacji	ISO 8690	Dobra
Całkowita emisja VOC	AgBB/DIBt	≤ 10 µg/m ³ (po 28 dniach)
Ogrzewanie podłogowe		Odpowiednia max. 27 °C
Przewodzenie ciepłe	EN 12667	ok. 0,01 m ² K/W
Trwałość kolorów	EN ISO 105-B02	≥ 6
Odporność chemiczna	EN 423	Dobra
Ochrona przeciw bakteriom	ISO 846:Część C	Nie sprzyja rozwojowi bakterii
Antypoślizgowość	DIN 51130 EN 13893	R11 ≥ 0,3
Wytrzymałość spoin	EN 684	Średnia wartość ≤ 240 N/50 mm Wartości indywidualne ≤ 180 N/50 mm
Kolorystyka		16 (rolki) 8 (płytki)