

# PROTECTWALL



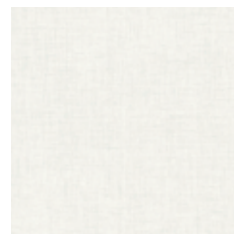
ProtectWALL - Tissé - 26500 009



## Tissé 1.5mm



26500 009



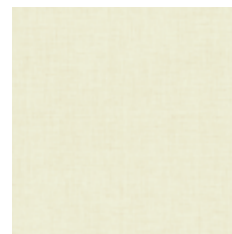
26500 003



26500 004



26500 010



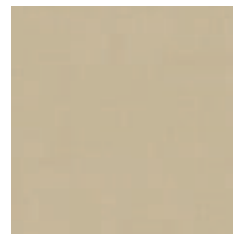
26500 005



26500 006



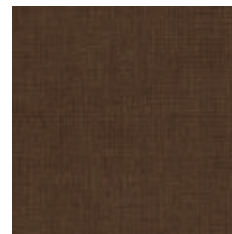
26500 008



26500 001

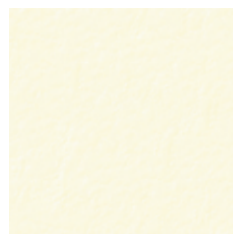


26500 002



26500 007

## Uni 1.5mm



26500 021



26500 011

## Graphic Lines 1.5mm



26500 019



26500 017

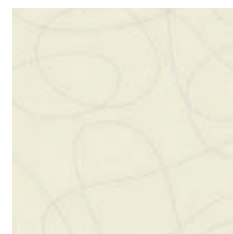


26500 020



26500 018

## Vital 1.5mm



26500 013



26500 017

TECHNICAL DATA	STANDARDS	ProtectWALL 1.5mm
<b>Description</b>		
Description	EN 15102	Compact, flexible, calandered, multilayer protection Wallcovering
<b>Characteristics</b>		
Total thickness	ISO 24346 (EN 428)	1.50mm
Total weight	ISO 23997 (EN 430)	2 400g/m <sup>2</sup>
Transparent wear layer	ISO 24340 (EN 429)	0.35mm
Surface Treatment	—	TopClean XP™
<b>Technical performances</b>		
Dimensional stability	ISO 23999 (EN 434)	≤ 0.80% Lengthwise
Curl resultant to heat	EN 424	≤ 2mm
Reaction to fire	EN ISO 13501-1 BS 476: Part 7 AS/NZS 3837 UNI 8457 ASTM E84	Bs3d0
Abrasion	EN 660-2	Group T: ≤ 2mm <sup>3</sup>
Thermal resistance	EN 12524	0.02 m <sup>2</sup> K/W
Electrostatic properties	EN 1815	≤ 2 kV
Light fastness	EN ISO 105-B02	≥ 6
Resistance to impacts	EN 259-2 / ASTM D 4226	Resistant to impacts No visible bursts or cracks
Scratch resistance	—	Sclerometer test: Excellent No visible scratch with naked eye
Scuff resistance	—	Excellent - No visible mark after cleaning
Determination of Flexibility	ISO 24344 (EN 435)	No damage, no crack
Determination of seam strength	EN 684	> 400 N/50 mm
Stain resistance Chemical resistance	ISO 26987 (EN 423)	Excellent
Spongeability washability Lyability brushability	EN 12956	No change in appearance
Hygiene	—	Does not contribute to infection spreading

The above information is subject to modifications for the benefit of further improvement (01/2014).  
For more detailed technical information, please contact Tarkett.

## Vital 1.5mm



26500 015

# PROTECTWALL 1.5mm

## Main Product Features

- Impact and scratch resistant
- Stain and chemical resistant
- PUR surface treatment for easy cleaning and maintenance
- Colour coordination with various Tarkett ranges for one global design solution
- Reduced damage to walls = lower repair and maintenance costs

## Surface Treatment

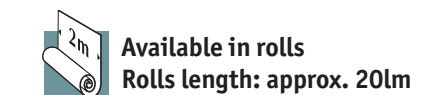


## Sustainability Tag



(1) Progressively for all our professional vinyl products during 2014

## Logistics Information



Laying direction:



Play with the Room Designer

# PROTECTWALL



ProtectWALL 2CR - 26501 005



## Abstract 2mm



26501 016 26501 018 26501 010 26501 009 26501 013



26501 014 26501 012 26501 011 26501 017 26501 015

## Uni 2mm CR (Clean Room)



26501 006 26501 005 26501 004 26501 003 26501 002

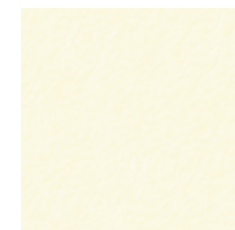
TECHNICAL DATA	STANDARDS	ProtectWALL 2mm	ProtectWALL 2 CR (Clean Room)
<b>Description</b>			
Description	EN 15102	Compact, flexible, calandered, multilayer protection Wallcovering	Compact, flexible, calandered, multilayer protection Wallcovering
	EN 14644-1	-	Class 1, GMP class A
<b>Characteristics</b>			
Total thickness	ISO 24346 (EN 428)	2.00mm	
Total weight	ISO 23997 (EN 430)	3 000g/m <sup>2</sup>	
Transparent wear layer	ISO 24340 (EN 429)	0.55mm	
Surface Treatment	-	TopClean XP™	
<b>Technical performances</b>			
Dimensional stability	ISO 23999 (EN 434)	≤ 0.80% Lengthwise	
Curl resultant to heat	EN 424	≤ 2mm	
Reaction to fire	EN ISO 13501-1	Bs3d0	
Abrasion	EN 660-2	Group T: ≤ 2mm <sup>3</sup>	
Thermal resistance	EN 12524	0.02 m <sup>2</sup> K/W	
Electrostatic properties	EN 1815	≤ 2 kV	
Light fastness	EN ISO 105-B02	≥ 6	
Resistance to impacts	EN 259-2 / ASTM D 4226	Resistant to impacts No visible bursts or cracks	
Scratch resistance	-	Sclerometer test: Excellent No visible scratch with naked eye	
Scuff resistance	-	Excellent - No visible mark after cleaning	
Determination of Flexibility	ISO 24344 (EN 435)	No damage, no crack	
Determination of seam strength	EN 684	> 400 N/50mm	
Stain resistance Chemical resistance	ISO 26987 (EN 423)	Excellent	
Spongeability washability Lyability brushability	EN 12956	No change in appearance	
Contamination control	En 14644-1	-	ISO Class 1 / GMP Class A
Ease of decontamination	ISO 8690	-	Good
Hygiene	-	Does not contribute to infection spreading	

The above information is subject to modifications for the benefit of further improvement (01/2014). For more detailed technical information, please contact Tarkett.

## Abstract 2mm



26501 008



26501 001



26501 007

# PROTECTWALL 2mm and 2CR

## Main Product Features

- Impact and scratch resistant
- Stain and chemical resistant
- Available in 2.00mm and 2mm CR (Clean Room) versions
- PUR surface treatment for easy cleaning and maintenance
- Colour coordination with various Tarkett ranges for one global design solution
- Reduced damage to walls = lower repair and maintenance costs

## Surface Treatment



## Sustainability Tag

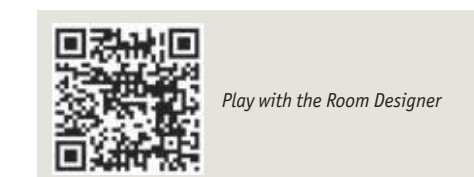


(1) Progressively for all our professional vinyl products during 2014

## Logistics Information

Available in rolls  
Rolls length: approx. 20lm

Laying direction:



SPECYFIKACJA TECHNICZNA

Protectwall 1,5  
 Protectwall 2  
 Protectwall 2CR (Clean Room)  
 Kompaktowa, elastyczna, kalandrowana ścienna wykładzina heterogeniczna  
 Forma dostawy: rolki Standard: EN 15102



CERTYFIKACJA & KLASYFIKACJA	NORMY	ProtectWALL 1.5	ProtectWALL 2	ProtectWALL 2 CR (Clean Room)
Description	EN 15102	Kompaktowa, elastyczna, kalandrowana ścienna wykładzina heterogeniczna	Kompaktowa, elastyczna, kalandrowana ścienna wykładzina heterogeniczna	Kompaktowa, elastyczna, kalandrowana ścienna wykładzina heterogeniczna
	EN 14644-1	-	-	-
<b>WŁAŚCIWOŚCI</b>	<b>NORMY</b>	<b>ProtectWALL 1.5</b>	<b>ProtectWALL 2</b>	<b>ProtectWALL 2 CR (Clean Room)</b>
Grubość całkowita	ISO 24346 - EN 428	1.50 mm	2.00 mm	2.00 mm
Waga całkowita	ISO 23997 - EN 430	2.400 g/m <sup>2</sup>	3.000 g/m <sup>2</sup>	3.000 g/m <sup>2</sup>
Transparentna warstwa użytkowa	ISO 24340 - EN 429	0.35 mm	0.55 mm	0.55 mm
Ochrona powierzchni	ISO 24342 - EN 427	Top clean xp™	Top clean xp™	Top clean xp™
Forma dostawy	Sheet (rolls)	20 mb x 200 cm	20 mb x 200 cm	20 mb x 200 cm
<b>PARAMETRY TECHNICZNE</b>	<b>NORMY</b>	<b>ProtectWALL 1.5</b>	<b>ProtectWALL 2</b>	<b>ProtectWALL 2 CR (Clean Room)</b>
Stabilność wymiarów	ISO 23999 - EN 434	≤ 0.80 %	≤ 0.80 %	≤ 0.80 %
Ognioodporność	EN 13501-1	Bfl-S3	Bfl-S3	Bfl-S3
Odporność na ścieranie	EN 660-2	Grupa T: ≤ 2.00 mm <sup>3</sup>	Grupa T: ≤ 2.00 mm <sup>3</sup>	Grupa T: ≤ 2.00 mm <sup>3</sup>
Odporność termiczna	EN 12524	0.02 m <sup>2</sup> K/W	0.02 m <sup>2</sup> K/W	0.02 m <sup>2</sup> K/W
Elektrostatyczność	EN 1815	≤ 2kV	≤ 2kV	≤ 2kV
Zwijanie się pod wpływem ciepła	ISO 23999 - EN 434	≤ 2 mm	≤ 2 mm	≤ 2 mm
Trwałość kolorów	EN ISO 105-B02	≥ 6	≥ 6	≥ 6
Odporność na nacisk	EN 259-2 / ASTM D 4226	Odporna	Odporna	Odporna
Odporność na zarysowania		Brak widocznych pęknięć	Brak widocznych pęknięć	Brak widocznych pęknięć
		Sclerometer test: Doskonała	Sclerometer test: Doskonała	Sclerometer test: Doskonała
		Bark widocznych zarysowań	Bark widocznych zarysowań	Bark widocznych zarysowań
Odporność na zmywanie gąbką	EN 12956	Brak zmian w wyglądzie	Brak zmian w wyglądzie	Brak zmian w wyglądzie
Odporność na szorowanie		Doskonała	Doskonała	Doskonała
Odporność na zdzieranie		Brak zniszczeń	Brak zniszczeń	Brak zniszczeń
Elastyczność	ISO 24344 - EN 435	Brak zniszczeń	Brak zniszczeń	Brak zniszczeń
Wytrzymałość spawów	EN 684	> 250 N/50 mm	> 250 N/50 mm	> 250 N/50 mm
Twardość brzegów A	ISO 868	92	94	94
Odporność na plamy	ISO 26987 - EN 423	Doskonała	Doskonała	Excellent
Odporność chemiczna		Doskonała	Doskonała	Doskonała
Ochrona przeciścisłazeniowa	EN 14644-1	-	-	-
Właściwości higieniczne		Nie powoduje rozprzestrzeniania się infekcji	Nie powoduje rozprzestrzeniania się infekcji	Nie powoduje rozprzestrzeniania się infekcji
Kolory		Tisse: 10- Vital: 6 Graphic Lines: 2 - Uni:1	Abstract:12	Uni:6

Powyższe informacje mogą ulegać zmianie w przypadku późniejszych prac nad ulepszeniem formuły produktu.  
 Prosimy o zapoznanie się z instrukcjami firmy Tarkett na temat instalacji i pielęgnacji wykładzin

CUSTOMS TARIFF : 482050000000F

1.5	LRV No.	NCS No.	Welding Rod No.	1.5	LRV No.	NCS No.	Welding Rod No.	2 & 2 CR	LRV No.	NCS No.	Welding Rod No.	2 & 2 CR	LRV No.	NCS No.	Welding Rod No.
26500 001	51.8 %	S 1510-Y	24806 057	26500 011	65.1 %	S 0510-Y	24806 067	26501 001	72.6 %	S 0502-Y	24806 017	26501 010	42.5 %	S 2500-N	24806 076
26500 002	41.5 %	S 1510-Y10R	24806 058	26500 013	69.2 %	S 0603-G80Y	24806 068	26501 002	56.6 %	S 1000-N	24806 085	26501 011	52.7 %	S 1005-Y20R	24806 077
26500 003	75.2 %	S 0505-R00B	24806 059	26500 015	46.2 %	S 1060-Y10R	24806 069	26501 003	63.9 %	S 0804-G90Y	24806 086	26501 012	35.6 %	S 3010-Y20R	24806 078
26500 004	49.9 %	S 2002-Y	24806 060	26500 016	16.8 %	S 0580-Y80R	24806 070	26501 004	53.9 %	S 1015-Y30R	24806 087	26501 013	16.3 %	S 4040-R00B	24806 079
26500 005	75.2 %	S 0603-Y20R	24806 061	26500 017	48.6 %	S 1060-G80Y	24806 071	26501 005	47.1 %	S 1515-G60Y	24806 088	26501 014	49.3 %	S 0580-Y10R	24806 080
26500 006	41.7 %	S 2005-Y20R	24806 062	26500 018	10.6 %	S 3060-R00B	24806 072	26501 006	40.1 %	S 1515-B	24806 089	26501 015	31.2 %	S 0570-Y50R	24806 081
26500 007	6.9 %	S 7020-Y40R	24806 063	26500 019	39.5 %	S 5005-Y20R	24806 027	26501 007	46.1 %	S 1515-Y20R	24806 073	26501 016	48.9 %	S 1060-G80Y	24806 082
26500 008	46.8 %	S 1060-Y10R	24806 064	26500 020	19.1 %	S 4005-Y20R	24806 028	26501 008	37.7 %	S 3020-Y10R	24806 074	26501 017	16.1 %	S 2060-R	24806 083
26500 009	38.3 %	S 1050-G50Y	24806 065	26500 021	80.3 %	S 0502-Y	24806 017	26501 009	57.6 %	S 1500-N	24806 075	26501 018	20.1 %	S 5020-R50B	24806 084
26500 010	31.9 %	S 3020-R00B	24806 066												

