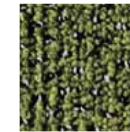


TECHNICAL DATA

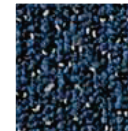
Tecsom 3620 Pointe 111790505-XXXXX



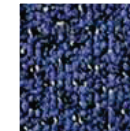
00094



00083



00127



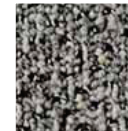
00023



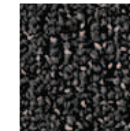
00027



00123



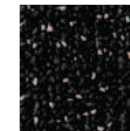
00032



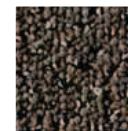
00017



00045



00018



00076



00064

TECSOM 3620 POINTE

SPECIFICATION	N°111790505-XXXXX
Dimensions / Dimensions / Dimensiones	50x50 cm
Surface / Pile Fibre / Fibra	100% PA (Solution dyed)
Premier dossier / Primary Backing / Soporte primario	Non tissé / Non woven primary backing
Envers / Backing / Revés	Matières recyclées renforcées par un voile de verre, 100 % recycled vinyl backing reinforced with glass fiber
Jauge / Gauge / Galga	1/10 COL
Densité / Tuft Density / Densidad	172 200 Stitches/m ² (42x41x100)
Epaisseur totale / Total Thickness / Espesor total	7.2 mm
Masse totale / Total Weight / Peso total	4710 g/m ²
Poids de fil / Total pile mass / Peso fibra	650 g/m ²
Masse de velours utile / Mass of pile above the substrate / Peso útil	330 g/m ²
Densité du velours de surface / Surface pile density / Densidad del hilo	0,122 g/cm ³
Epaisseur velours utile / Thickness of pile above the substrate / Altura del hilo	2,7 mm

TECHNICAL PERFORMANCES

Classification (EN 1307)	33 - Commercial Heavy / LC1
Classement UPEC / (Référentiel NF 262)	Classement:U3P3E1C0 *

* demande en cours enregistrée sous le n°21010/4 du 17/12/2010 valable 1 an



N° 0679-CPD-0196
07
EN 14041: 2004
EN1307

Stabilité dimensionnelle / Dimensional Stab. / Estabilidad dimensional	≤ 0,10%
Comportement au feu / Fire rating / Comportamiento al fuego	BflS1
Isol. Acoustique aux bruits de choc / Impact noise reduction / Absorción ruido impacto	ΔL (w) 24 dB
Absorption acoustique / Sound absorption / Absorción acústica	aw = 0,20 (H)
Résistance électrique / Electrostatic properties / Comp. Electrostático	< 2,0 kV RT ~ 10 ¹⁰ Ω
Résistance thermique / Thermal resistance / Resistancia térmica	0,09 m ² K/W
Solidité à la lumière / Colour Fastness / Solidez de los colores	7/8
Aptitude chaise à roulette / Castor Chair / Silla de ruedas	R ≥ 2,4

Loop-piled carpet tile
100% Solution Dyed PA Yarns

