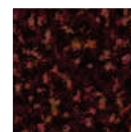


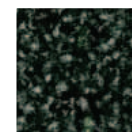


## TECHNICAL DATA

Tecsom 4900 Avenue 127420505-XXXXX



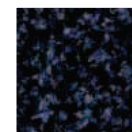
00096



00086



00025



00026



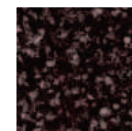
00032



00036



00077



00135



00075



00106

| TECSOM 4900 AVENUE   |   |
|--|---|
| SPECIFICATION  | N°127420505-XXXXX   |
| Dimensions / Dimensions / Dimensiones  | 50x50 cm  |
| Surface / Pile Fibre / Fibra   | 100% PA (Solution dyed)   |
| Premier dossier / Primary Backing / Soporte primario                                   | Non tissé / Non woven primary backing   |
| Envers / Backing / Revés   | Matières recyclées renforcées par un voile de verre, 100 % recycled vinyl backing reinforced with glass fiber |
| Jauge / Gauge / Galga  | 1/10 Cut pile   |
| Densité / Tuft Density / Densidad  | 180 400 Stitches/m <sup>2</sup> (44x41x100)   |
| Epaisseur totale / Total Thickness / Espesor total                                     | 7,5 mm  |
| Masse totale / Total Weight / Peso total   | 4685 g/m <sup>2</sup>   |
| Poids de fil / Total pile mass / Peso fibra  | 900 g/m <sup>2</sup>  |
| Masse de velours utile / Mass of pile above the substrate / Peso útil                  | 600 g/m <sup>2</sup>  |
| Densité du velours de surface / Surface pile density / Densidad del hilo               | 0,166 g/cm <sup>3</sup>   |
| Epaisseur velours utile / Thickness of pile above the substrate / Altura del hilo      | 3,6 mm  |
| TECHNICAL PERFORMANCES   |   |
| Classification (EN 1307)   | 23/32 - Commercial General / LC2  |
|  | N° 0679-CPD-0198  |
|  | 07  |
|  | EN 14041: 2004  |
|  | EN1307  |
| Stabilité dimensionnelle / Dimensional Stab. / Estabilidad dimensional                 | ≤ 0,10%   |
| Comportement au feu / Fire rating / Comportamiento al fuego                            | BflS1   |
| Isol. Acoustique aux bruits de choc / Impact noise reduction / Absorción ruido impacto | ΔL (w) 26 dB  |
| Absorption acoustique / Sound absorption / Absorción acústica                          | aw = 0,20 (H)   |
| Résistance électrique / Electrostatic properties / Comp. Electrostatico                | < 2,0 kV<br>RT ~ 10 <sup>10</sup> Ω   |
| Résistance thermique / Thermal resistance / Resistancia térmica                        | 0,10 m <sup>2</sup> KW  |
| Solidité à la lumière / Colour Fastness / Solidez de los colores                       | 7/8   |
| Aptitude chaise à roulette / Castor Chair / Silla de ruedas                            | R ≥ 2,4   |

Cut-piled carpet tile  
100% Solution Dyed PA Yarns

