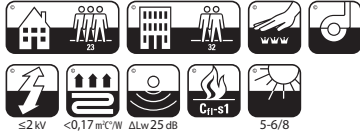


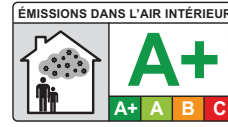


UPEC
CSTB
U3P3E1C0
04/016-17



Balsan protect
www.balsan.com/balsanprotect

Balsan silvercare
www.balsanilvercare.com



Structure Moquette à velours coupé
Construction Tufted carpet, cut pile
Herstellungsverfahren Getufteter Velours
Fabricagemetode Getuft tapijt, gesneden pool
Descripción Moqueta de fibra cortada
Struttura Moquette velluto
Struktura Wykładzina welurowa

Composition 100% Polyamide
Pile material 100% Polyamid
Polmaterial 100% Polyamid
Poolmateriaal 100% Polyamide
Composició 100% Poliamida
Composizione 100% Poliammide
Skład runa 100% Poliamid

Poids de velours
Pile weight
Poleinsatzgewicht
Poolinzetmassa 700 g/m²
Peso fibra
Peso felpa
Gramatura

Poids total - NF ISO 8543
Total weight
Gesamtgewicht
Totaal gewicht 1 755 g/m²
Peso total
Peso totale
Masa całkowita

Épaisseur totale - NF ISO 1765
Total thickness
Gesamtdicke
Totale massa 7,7 mm
Altura total
Spessore totale
Wysokość całkowita

Hauteur du velours - NF ISO 1766
Pile height
Polhöhe
Poolhoogte 5,1 mm
Altura fibra
Spessore felpa
Wysokość runa

Jauge - Serrage (points) - Densité - NF ISO 1763
Gauge - Rows (points) - Tufts
Teilung - Stiche (points) - Noppenzahl 5/64^e
Rijen - Deling (points) - Noppenaantal 74 p
Galga - Densidad (puntos) 370 000 p/m²
Scartamento - Serraggio (punti) - Densità felpa
Zacieśnienie - Rozstaw igiel (punkty) - Gęstość

Envers Double dossier feutre Confort +
Backing Feltback confort +
Rückenausstattung Vliesrücken Confort +
Rug Viltrug comfort +
Soporte Doble soporte textil fieltro Confort+
Sottofondo Doppio supporto Confort+
Podklad Podklad filcowy Confort+

Comportement au feu Cfj-s1 - collé sur ciment
Fire resistance Cfj-s1 - glued on cement
Brennverhalten Cfj-s1 - geklebt auf Zement
Brandgedrag Cfj-s1 - verlijmd op cement
Clasificación al fuego Cfj-s1 - pegado en cemento
Comportamento al fuoco Cfj-s1 - incollato su cemento
Trudnozpalność Cfj-s1 - klejone na podłożu betonowym

Classement
Wear classification
Beanspruchung U3P3E1C0
Gebriuksklasse Classe 23/32 LC3
Clasificación PRODIS N° CCFEBDFA
Classificazioni AgBB N° Z-156.601-595
Klasifikasi

HQE Ce produit répond parfaitement à 8 des 14 cibles
HQE This product meets perfectly 8 from the 14 targets
HQE Dieses Produkt erfüllt 8 von den 14 Zielen
HQE Dit product beantwoordt aan 8 van de 14 doelstellingen
HQE Este producto responde perfectamente a 8 de los 14 objetivos
HQE Questo prodotto risponde perfettamente a 8 di 14 target
HQE Ten produkt odpowiada 8 z 14 kryteriów

Isolation aux bruits d'impacts - NF EN ISO 140-8
Impact sound insulation
Trittschaldämmung
Geluidsreductie ΔLw 25 dB
Aislamiento a los ruidos de impactos
Rumore all'impatto
Izolacja hałasu uderzeniowego

Largeur à la pièce 4+5 m dans certains coloris
Width in roll 4+5 m in some colours
Lieferbreite in Rolle 4+5 m in einigen Farben
Rołbreedte Leverbaar in 4 en 5 meter in dezelfde kleur
Ancho por pieza 4+5 m segun colores
Larghezza rotolo 4+5 m per certi colori
Szerokość w rolce 4 m i w niektórych kolorach 5 m

Largeur à la coupe 4+5 m dans certains coloris
Width in cut-length 4+5 m in some colours
Lieferbreite in Coupon 4+5 m in einigen Farben
Couponbreedte Leverbaar in 4 en 5 meter in dezelfde kleur
Ancho por trozo 4+5 m segun colores
Larghezza taglio 4+5 m per certi colori
Szerokość w kuponie 4 m i w niektórych kolorach 5 m

Nombre de coloris 50 - dont 12 coloris en 5 m
Colours 50 - including 12 colours in 5 m
Erhältliche Farben 50 - darunter 12 Farben in 5 m
Kleurenaantal 50 - waarvan 12 kleuren in 5 m
Cantidad de colores 50 - de los cuales 12 colores en formato 5 m
Numero colori 50 - di cui 12 tinte nel formato 5 m
Liczba kolorów 50 - w tym 12 kolorów w szerokości 5 m

Pose / Entretien / Traitement
Laying / Cleaning / Treatment
Verlegehinweis / Reinigung / Behandlung
Plaatsinstructie / Reiniging / Onderhoud www.balsan.com
Instalación / Mantenimiento / Tratamiento
Posa / Manutenzione / Trattamenti
Ukládanie / Utrzymanie w czystości / Impregnacja

BALSAN se réserve le droit de modifier les caractéristiques de ce produit tout en conservant les mêmes qualités techniques. Dans le cadre d'une utilisation professionnelle, il est fortement conseillé d'utiliser des coloris moyens et foncés pour les pièces à grand trafic. De légères variations de coloris peuvent être observées entre les différents bains de teinture.
BALSAN reserves the right to modify the characteristics of this product while keeping the same technical properties. In the context of business use, we strongly recommend the use of darker colours for heavy traffic areas. Slight differences in colour may occur between different dye baths.
BALSAN behält sich das Recht vor, die Beschaffenheit dieses Artikels zu verändern, dabei jedoch die gleichen technischen Eigenschaften zu bewahren. In gewerblich stark beanspruchten Räumen empfehlen wir mittlere bis dunkle Farben. Zwischen den verschiedenen Farbbädern kann es zu leichten Farbabweichungen kommen.
BALSAN behoudt zich het recht voor de kenmerken van het product te wijzigen, weliswaar met behoud van de technische eigenschappen. Bij project toepassingen, adviseren we sterk het gebruik van donkere kleuren voor zwaar belopen omgevingen. Er kan een lichte variatie in kleur optreden tussen de verschillende kleurbaden.
BALSAN se reserva el derecho a modificar las especificaciones arriba referenciadas. En el contexto de uso industrial o comercial, recomendamos los colores oscuros para las zonas de tráfico intenso. Se pueden observar ligeras variaciones de color entre los distintos baños de tinte.
BALSAN si riserva il diritto di modificare le caratteristiche del prodotto in qualsiasi momento mantenendo la stessa qualità tecnica. Per l'uso di tipo contract si consigliamo colori melangati per le zone ad alto traffico. Tra i diversi bagni di tintura si possono osservare leggere variazioni di tinta.
Firma BALSAN zastrzeża sobie prawo do modyfikacji parametrów produktu przy zachowaniu jego właściwości technicznych. Przy zastosowaniu obiektywnym usilnie zalecamy użycie ciemniejszych kolorów do pomieszczeń o dużym natężeniu ruchu. Pomędzy różnymi kąpielami barwiącymi mogą wystąpić drobne różnice w odcieniach.

Direct access with smartphone

Échantillons gratuits et documentation
Free samples and documentation
www.balsan.com

BALSAN
Balsan - 2, Corbilly - F-36330 ARTHON
Tél. +33 254 29 16 00 - Fax +33 254 36 79 08
balsan.moquette@balsan.com
www.balsan.com





LES GREENS CONFORT +



Armure 918 **4+5 m**
L 65,5 - ρ 34,7*



Perle 940 4 m
L 58,4 - ρ 26,4*



Lièvre 733 **4+5 m**
L 56,3 - ρ 24,2*



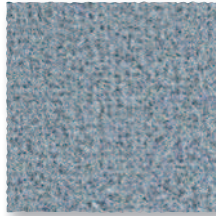
Givre 900 4 m
L 73,4 - ρ 45,8*



Nacre 003 4 m
L 89,7 - ρ 75,7*



Mercure 945 4 m
L 55,7 - ρ 23,6*



Étain 948 **4+5 m**
L 48,4 - ρ 17,1*



Sépia 758 **4+5 m**
L 45,1 - ρ 14,6*



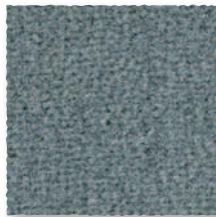
Loup 710 4 m
L 67,5 - ρ 37,3*



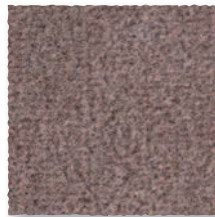
Érable 010 **4+5 m**
L 76,3 - ρ 50,4*



Onyx 975 4 m
L 40,1 - ρ 11,3*



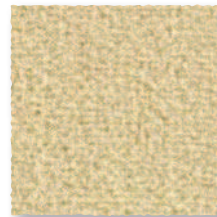
Cendre 955 4 m
L 40,6 - ρ 11,6*



Taupe 775 **4+5 m**
L 37,3 - ρ 9,7*



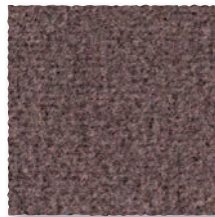
Faon 738 4 m
L 59,4 - ρ 27,5*



Chaume 615 **4+5 m**
L 76 - ρ 49,9*



Charbon 988 **4+5 m**
L 25 - ρ 4,4*



Fusain 780 4 m
L 31,8 - ρ 7*



Cannelle 760 4 m
L 46,8 - ρ 15,9*



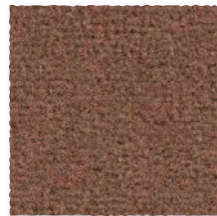
Garrigue 630 **4+5 m**
L 68,8 - ρ 39*



Ébène 999 4 m
L 16,5 - ρ 2,2*



Bois 795 4 m
L 23,3 - ρ 3,9*



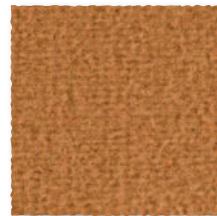
Écaille 768 **4+5 m**
L 36,2 - ρ 9,1*



Daim 348 4 m
L 58,3 - ρ 26,3*



Arabica 790 4 m
L 26,4 - ρ 4,9*



Caramel 660 4 m
L 47,4 - ρ 16,3*



LES GREENS CONFORT +



Agit naturellement contre les bactéries et les acariens.
Naturally fights bacteria and dust mites.



Azur 130 4 m
L 63,5 - ρ 32,2*



Ambre 320 4 m
L 71,3 - ρ 42,6*



Argile 720 4 m
L 61,7 - ρ 30,1*



Potiron 568 4 m
L 48 - ρ 16,8*



Fuchsia 550 4 m
L 36,2 - ρ 9,1*



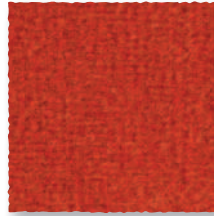
Céleste 138 **4+5 m**
L 44,7 - ρ 14,3*



Lemon 210 4 m
L 68,3 - ρ 38,4*



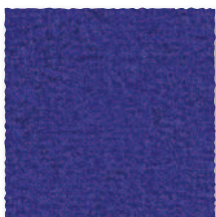
Thuya 740 4 m
L 45,5 - ρ 14,9*



Capucine 560 4 m
L 38,7 - ρ 10,5*



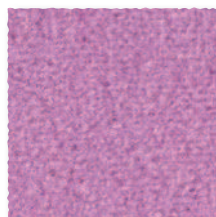
Pomone 585 4 m
L 30,6 - ρ 6,5*



Saxe 188 4 m
L 25,6 - ρ 4,6*



Tilleul 238 4 m
L 53,1 - ρ 21,1*



Parme 830 4 m
L 51,2 - ρ 19,4*



Églantine 570 4 m
L 32 - ρ 7,1*



Sève 595 4 m
L 23,3 - ρ 3,9*



Nuit 195 4 m
L 16,5 - ρ 2,2*



Jungle 280 4 m
L 40,1 - ρ 11,3*



Pourpre 868 4 m
L 28,9 - ρ 5,8*



Opéra 563 **4+5 m**
L 26,2 - ρ 4,8*



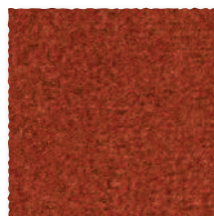
Évêque 878 4 m
L 24,6 - ρ 4,3*



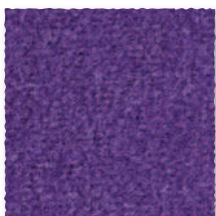
Loden 285 4 m
L 42,3 - ρ 12,7*



Bordeaux 598 4 m
L 19,2 - ρ 2,8*



Châtaignier 480 4 m
L 28,1 - ρ 5,5*



Prune 885 4 m
L 28,9 - ρ 5,8*



Océan 150 4 m
L 33,4 - ρ 7,7*